

Θεωρία Οικονομικής Ανάπτυξης και Μεγέθυνσης

Διάλεξη 7

Κωνσταντίνος Δελλής
kdellis@uop.gr

Πανεπιστήμιο Πελοποννήσου

6 Ιουνίου 2020

Ζητούμενα I

- 1 Εισοδηματική Ανισότητα
 - Εισαγωγή
 - Μέτρηση Εισοδηματικής Ανισότητας
 - Τάσεις στην Εισοδηματική Ανισότητα
 - Πηγές Εισοδηματικής Ανισότητας
 - Μεγέθυνση & Ανισότητα
- 2 Κοινωνική Κινητικότητα
 - Ορισμοί

Μεγέθυνση για Όλους;

- ♦ Το 2019 οι 2153 Δισεκατομμυριούχοι του Πλανήτη κατείχαν **Περισσότερο** Πλούτο από τα 4,6 Δισεκατομμυρια που αποτελούν το **60% του Πληθυσμού της Γης** (Πηγή: [Oxfam](#))

Μεγέθυνση για Όλους;

- ♦ Το 2019 οι 2153 Δισεκατομμυριούχοι του Πλανήτη κατείχαν **Περισσότερο** Πλούτο από τα 4,6 Δισεκατομμυρια που αποτελούν το **60% του Πληθυσμού της Γης** (Πηγή: **Oxfam**)
- ♦ Οι 22 Πλουσιότεροι Άνδρες τους Πλανήτη κατέχουν **Περισσότερο** Πλούτο από **Όλες τις Γυναίκες της Αφρικής**

Μεγέθυνση για Όλους;

- ♦ Το 2019 οι 2153 Δισεκατομμυριούχοι του Πλανήτη κατείχαν **Περισσότερο** Πλούτο από τα 4,6 Δισεκατομμυρια που αποτελούν το **60% του Πληθυσμού της Γης** (Πηγή: **Oxfam**)
- ♦ Οι 22 Πλουσιότεροι Άνδρες τους Πλανήτη κατέχουν **Περισσότερο** Πλούτο από **Όλες τις Γυναίκες της Αφρικής**
- ♦ Το 5% των Πλουσιότερων Οικογενειών στις ΗΠΑ είχε Πλούτο 113 Φορές * Της Μέσης Οικογένειας το 1989 και 248 Φορές το 2016

Μεγέθυνση για Όλους;

- ♦ Το 2019 οι 2153 Δισεκατομμυριούχοι του Πλανήτη κατείχαν **Περισσότερο** Πλούτο από τα 4,6 Δισεκατομμυρια που αποτελούν το **60% του Πληθυσμού της Γης** (Πηγή: **Oxfam**)
- ♦ Οι 22 Πλουσιότεροι Άνδρες τους Πλανήτη κατέχουν **Περισσότερο** Πλούτο από **Όλες τις Γυναίκες της Αφρικής**
- ♦ Το 5% των Πλουσιότερων Οικογενειών στις ΗΠΑ είχε Πλούτο 113 Φορές * Της Μέσης Οικογένειας το 1989 και 248 Φορές το 2016
- ♦ Ο Μέσος CEO στις ΗΠΑ αύξησε την *Αναλογία* του Μισθού του σε σχέση με τον Μέσο Μισθό απο 24 (1965) σε 277 Φορές (2006)

Μεγέθυνση για Όλους;

- ♦ Το 2019 οι 2153 Δισεκατομμυριούχοι του Πλανήτη κατείχαν **Περισσότερο** Πλούτο από τα 4,6 Δισεκατομμυρια που αποτελούν το **60% του Πληθυσμού της Γης** (Πηγή: **Oxfam**)
- ♦ Οι 22 Πλουσιότεροι Άνδρες τους Πλανήτη κατέχουν **Περισσότερο** Πλούτο από **Όλες τις Γυναίκες της Αφρικής**
- ♦ Το 5% των Πλουσιότερων Οικογενειών στις ΗΠΑ είχε Πλούτο 113 Φορές * Της Μέσης Οικογένειας το 1989 και 248 Φορές το 2016
- ♦ Ο Μέσος CEO στις ΗΠΑ αύξησε την *Αναλογία* του Μισθού του σε σχέση με τον Μέσο Μισθό απο 24 (1965) σε 277 Φορές (2006)
- ♦ Ο **Αριστοτέλης** (Ηθικά Νικομάχεια) θεωρούσε Παραβίαση του *Διανεμητικού Δικαίου* να
Έχουν και Απολαμβάνουν είτε Ίσοι Άνισα είτε Άνισοι Ίσα

Η Διανομή του Εισοδήματος

- ♦ Η **Θεωρία Οικονομική Μεγέθυνσης** εξετάζει τους Παράγοντες που διαμορφώνουν την Πορεία του κκ ΑΕΠ

Η Διανομή του Εισοδήματος

- ♦ Η **Θεωρία Οικονομική Μεγέθυνσης** εξετάζει τους Παράγοντες που διαμορφώνουν την Πορεία του κκ ΑΕΠ
- ♦ Μια από τις *Αδυναμίες* του κκ ΑΕΠ είναι ότι δε λαμβάνει υπ όψιν τη **Διανομή** του Εισοδήματος

Η Διανομή του Εισοδήματος

- ♦ Η **Θεωρία Οικονομική Μεγέθυνσης** εξετάζει τους Παράγοντες που διαμορφώνουν την Πορεία του κκ ΑΕΠ
- ♦ Μια από τις *Αδυναμίες* του κκ ΑΕΠ είναι ότι δε λαμβάνει υπ όψιν τη **Διανομή** του Εισοδήματος
- ♦ Η **Εισοδηματική Ανισότητα (Income Inequality)** είναι ένα από τα Σημαντικότερα Θέματα της διαδικασίας της Οικονομικής Ανάπτυξης

Η Διανομή του Εισοδήματος

- ♦ Η **Θεωρία Οικονομική Μεγέθυνσης** εξετάζει τους Παράγοντες που διαμορφώνουν την Πορεία του κκ ΑΕΠ
- ♦ Μια από τις *Αδυναμίες* του κκ ΑΕΠ είναι ότι δε λαμβάνει υπ όψιν τη **Διανομή** του Εισοδήματος
- ♦ Η **Εισοδηματική Ανισότητα (Income Inequality)** είναι ένα από τα Σημαντικότερα Θέματα της διαδικασίας της Οικονομικής Ανάπτυξης
 - (i) Πώς *Μετράμε* την Εισοδηματική Ανισότητα;

Η Διανομή του Εισοδήματος

- ♦ Η **Θεωρία Οικονομική Μεγέθυνσης** εξετάζει τους Παράγοντες που διαμορφώνουν την Πορεία του κκ ΑΕΠ
- ♦ Μια από τις *Αδυναμίες* του κκ ΑΕΠ είναι ότι δε λαμβάνει υπ όψιν τη **Διανομή** του Εισοδήματος
- ♦ Η **Εισοδηματική Ανισότητα (Income Inequality)** είναι ένα από τα Σημαντικότερα Θέματα της διαδικασίας της Οικονομικής Ανάπτυξης
 - (i) Πώς *Μετράμε* την Εισοδηματική Ανισότητα;
 - (ii) Ποιές οι *Τάσεις* στην Εισοδηματική Ανισότητα **μεταξύ** Χωρών;

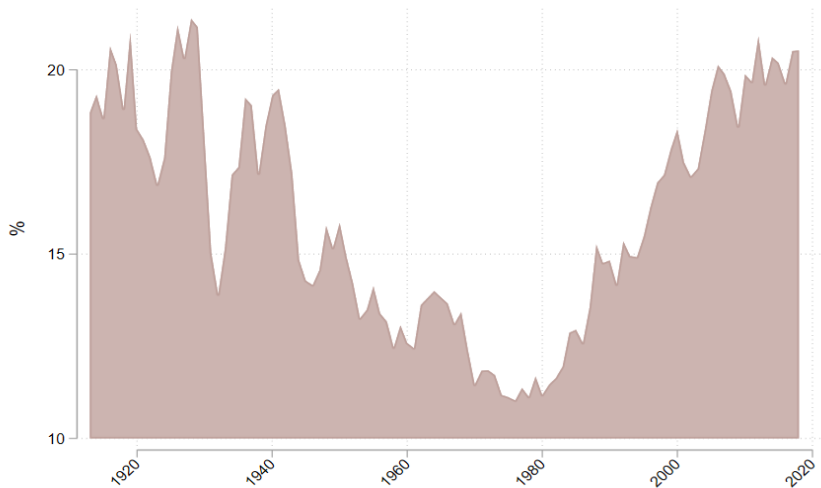
Η Διανομή του Εισοδήματος

- ♦ Η **Θεωρία Οικονομική Μεγέθυνσης** εξετάζει τους Παράγοντες που διαμορφώνουν την Πορεία του κκ ΑΕΠ
- ♦ Μια από τις *Αδυναμίες* του κκ ΑΕΠ είναι ότι δε λαμβάνει υπ όψιν τη **Διανομή** του Εισοδήματος
- ♦ Η **Εισοδηματική Ανισότητα (Income Inequality)** είναι ένα από τα Σημαντικότερα Θέματα της διαδικασίας της Οικονομικής Ανάπτυξης
 - (i) Πώς *Μετράμε* την Εισοδηματική Ανισότητα;
 - (ii) Ποιές οι *Τάσεις* στην Εισοδηματική Ανισότητα **μεταξύ** Χωρών;
 - (iii) Ποιές οι *Τάσεις* στην Εισοδηματική Ανισότητα **εντός** των Χωρών;

Η Διανομή του Εισοδήματος

- ♦ Η **Θεωρία Οικονομική Μεγέθυνσης** εξετάζει τους Παράγοντες που διαμορφώνουν την Πορεία του κκ ΑΕΠ
- ♦ Μια από τις *Αδυναμίες* του κκ ΑΕΠ είναι ότι δε λαμβάνει υπ όψιν τη **Διανομή** του Εισοδήματος
- ♦ Η **Εισοδηματική Ανισότητα (Income Inequality)** είναι ένα από τα Σημαντικότερα Θέματα της διαδικασίας της Οικονομικής Ανάπτυξης
 - (i) Πώς *Μετράμε* την Εισοδηματική Ανισότητα;
 - (ii) Ποιές οι *Τάσεις* στην Εισοδηματική Ανισότητα **μεταξύ** Χωρών;
 - (iii) Ποιές οι *Τάσεις* στην Εισοδηματική Ανισότητα **εντός** των Χωρών;
 - (iv) Ποιά η *Σχέση* Ανισότητας-Οικονομικής Μεγέθυνσης

% Εισοδήματος του Πλουσιότερου 1% ΗΠΑ



Εκατοστημόρια και Πεντημόρια

- ♦ Συνήθης Πρακτική για τη Μέτρηση της Εισοδηματικής Ανισότητας είναι ο *Καταμερισμός* του Πληθυσμού ανάλογα με το Εισόδημα τους σε
 - (i) **Εκατοστημόρια** (Percentiles)
 - (ii) **Πεντημόρια** (Quintiles)

Εκατοστημόρια και Πεντημόρια

- ♦ Συνήθης Πρακτική για τη Μέτρηση της Εισοδηματικής Ανισότητας είναι ο *Καταμερισμός* του Πληθυσμού ανάλογα με το Εισόδημα τους σε
 - (i) **Εκατοστημόρια** (Percentiles)
 - (ii) **Πεντημόρια** (Quintiles)
- ♦ Κάποιος που ανήκει στο 80ο Εκατοστημόριο ανήκει στο *Πλουσιότερο 20 %* του Πληθυσμού κ.ο.κ.

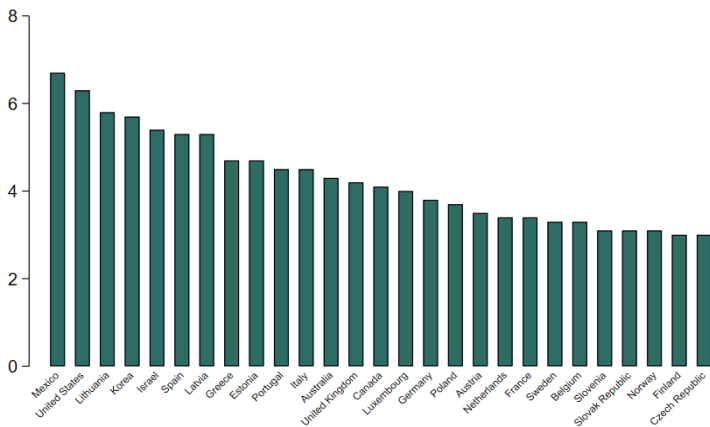
Εκατοστημότητα και Πεντημότητα

- ♦ Συνήθης Πρακτική για τη Μέτρηση της Εισοδηματικής Ανισότητας είναι ο *Καταμερισμός* του Πληθυσμού ανάλογα με το Εισόδημα τους σε
 - (i) **Εκατοστημότητα** (Percentiles)
 - (ii) **Πεντημότητα** (Quintiles)
- ♦ Κάποιος που ανήκει στο 80ο Εκατοστημότητα ανήκει στο *Πλουσιότερο 20 %* του Πληθυσμού κ.ο.κ.
- ♦ Η Πορεία του **Λόγου** των Μεριδίων είναι *Δείκτης* της Οικονομικής Ανισότητας

Εκατοστημότητα και Πεντημότητα

- ♦ Συνήθης Πρακτική για τη Μέτρηση της Εισοδηματικής Ανισότητας είναι ο *Καταμερισμός* του Πληθυσμού ανάλογα με το Εισόδημα τους σε
 - (i) **Εκατοστημότητα** (Percentiles)
 - (ii) **Πεντημότητα** (Quintiles)
- ♦ Κάποιος που ανήκει στο 80ο Εκατοστημότητα ανήκει στο *Πλουσιότερο 20 %* του Πληθυσμού κ.ο.κ.
- ♦ Η Πορεία του **Λόγου** των Μεριδίων είναι *Δείκτης* της Οικονομικής Ανισότητας
- ♦ Τα πιο Γνωστά Μεγέθη είναι το $\frac{s_{90}}{s_{10}}$ και $\frac{s_{80}}{s_{20}}$

Ανώτατο / Κατώτατο 10 % Πληθυσμού



Source: OECD

Η Καμπύλη Lorenz

- ♦ Για τη Μέτρηση της Οικονομικής Ανισότητας χρειάζεται η Κατασκευή της Καμπύλη Lorenz

Η Καμπύλη Lorenz

- ♦ Για τη Μέτρηση της Οικονομικής Ανισότητας χρειάζεται η Κατασκευή της **Καμπύλη Lorenz**
 - (i) Οι Κάτοικοι της Χώρας τοποθετούνται σε Αύξουσα Σειρά ανάλογα με το Εκατοστημόριο στο οποίο Ανήκουν

Η Καμπύλη Lorenz

- ♦ Για τη Μέτρηση της Οικονομικής Ανισότητας χρειάζεται η Κατασκευή της **Καμπύλη Lorenz**
 - (i) Οι Κάτοικοι της Χώρας τοποθετούνται σε Αύξουσα Σειρά ανάλογα με το Εκατοστημόριο στο οποίο Ανήκουν
 - (ii) Κάθε Εκατοστημόριο Αντιστοιχίζεται με το **Αθροιστικό Ποσοστό Πλούτου** το οποίο Κατέχει

Η Καμπύλη Lorenz

- ♦ Για τη Μέτρηση της Οικονομικής Ανισότητας χρειάζεται η Κατασκευή της **Καμπύλη Lorenz**
 - (i) Οι Κάτοικοι της Χώρας τοποθετούνται σε Αύξουσα Σειρά ανάλογα με το Εκατοστημόριο στο οποίο Ανήκουν
 - (ii) Κάθε Εκατοστημόριο Αντιστοιχίζεται με το **Αθροιστικό Ποσοστό Πλούτου** το οποίο Κατέχει
 - (iii) Η Διαγώνιος εκφράζει την **Απόλυτη Ισότητα**

Η Καμπύλη Lorenz

- ♦ Για τη Μέτρηση της Οικονομικής Ανισότητας χρειάζεται η Κατασκευή της **Καμπύλη Lorenz**
 - (i) Οι Κάτοικοι της Χώρας τοποθετούνται σε Αύξουσα Σειρά ανάλογα με το Εκατοστημόριο στο οποίο Ανήκουν
 - (ii) Κάθε Εκατοστημόριο Αντιστοιχίζεται με το **Αθροιστικό Ποσοστό Πλούτου** το οποίο Κατέχει
 - (iii) Η Διαγώνιος εκφράζει την **Απόλυτη Ισότητα**
 - (iv) Η Πραγματική Καμπύλη Lorenz είναι **Τοξοειδής**

Η Καμπύλη Lorenz

- ♦ Για τη Μέτρηση της Οικονομικής Ανισότητας χρειάζεται η Κατασκευή της **Καμπύλη Lorenz**
 - (i) Οι Κάτοικοι της Χώρας τοποθετούνται σε Αύξουσα Σειρά ανάλογα με το Εκατοστημόριο στο οποίο Ανήκουν
 - (ii) Κάθε Εκατοστημόριο Αντιστοιχίζεται με το **Αθροιστικό Ποσοστό Πλούτου** το οποίο Κατέχει
 - (iii) Η Διαγώνιος εκφράζει την **Απόλυτη Ισότητα**
 - (iv) Η Πραγματική Καμπύλη Lorenz είναι **Τοξοειδής**
 - (v) Όσο πιο **Κεκλιμένο** είναι το Τόξο της Καμπύλης Lorenz τόσο πιο **Άνιση** η Κατανομή του Εισοδήματος

Ο Συντελεστής Gini

- ♦ Από την Καμπύλη Lorenz προκύπτει ο Συντελεστής Gini

Ο Συντελεστής Gini

- ♦ Από την Καμπύλη Lorenz προκύπτει ο **Συντελεστής Gini**
- ♦ Υπολογίζεται ως το Εμβαδόν μεταξύ της Διαγωνίου και της Καμπύλης Lorenz προς το Συνολικό Εμβαδόν κάτω από τη Διαγώνιο

Ο Συντελεστής Gini

- ♦ Από την Καμπύλη Lorenz προκύπτει ο **Συντελεστής Gini**
- ♦ Υπολογίζεται ως το Εμβαδόν μεταξύ της Διαγωνίου και της Καμπύλης Lorenz προς το Συνολικό Εμβαδόν κάτω από τη Διαγώνιο
- ♦ Στο Σχήμα:

$$Gini = \frac{A}{A + B}$$

Ο Συντελεστής Gini

- ♦ Από την Καμπύλη Lorenz προκύπτει ο **Συντελεστής Gini**
- ♦ Υπολογίζεται ως το Εμβαδόν μεταξύ της Διαγωνίου και της Καμπύλης Lorenz προς το Συνολικό Εμβαδόν κάτω από τη Διαγώνιο
- ♦ Στο Σχήμα:

$$Gini = \frac{A}{A + B}$$

- ♦ Λαμβάνει Τιμές από 0 – 1

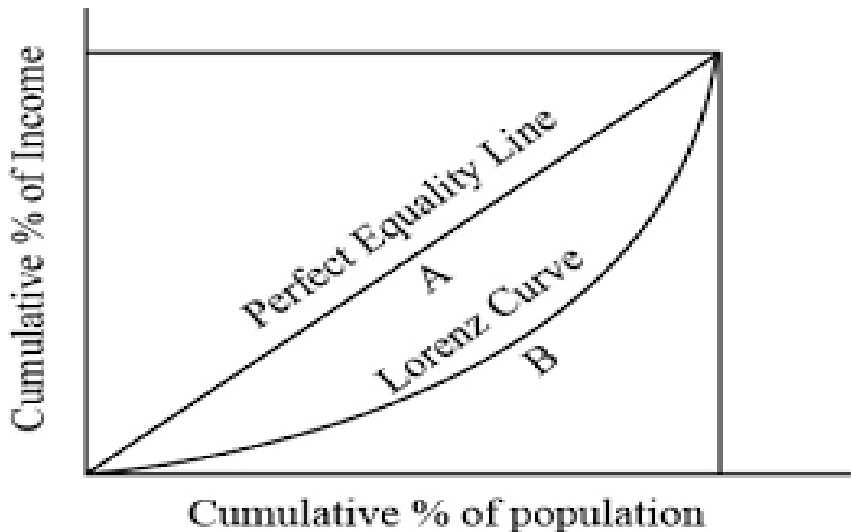
Ο Συντελεστής Gini

- ♦ Από την Καμπύλη Lorenz προκύπτει ο **Συντελεστής Gini**
- ♦ Υπολογίζεται ως το Εμβαδόν μεταξύ της Διαγωνίου και της Καμπύλης Lorenz προς το Συνολικό Εμβαδόν κάτω από τη Διαγώνιο
- ♦ Στο Σχήμα:

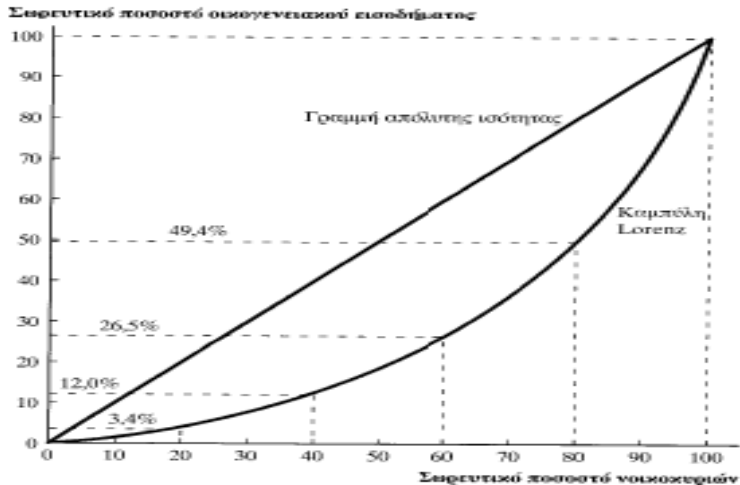
$$Gini = \frac{A}{A + B}$$

- ♦ Λαμβάνει Τιμές από 0 – 1
- ♦ $\uparrow Gini \rightarrow \uparrow$ Εισοδηματικής Ανισότητας

Καμπύλη Lorenz



Καμπύλη Lorenz ΗΠΑ 2006



Ποιά Ανισότητα ;

- ♦ Ο Νομπελίστας Amartya Sen αναρωτιέται στον τίτλο του Άρθρου του του 1979 **Inequality of What?**

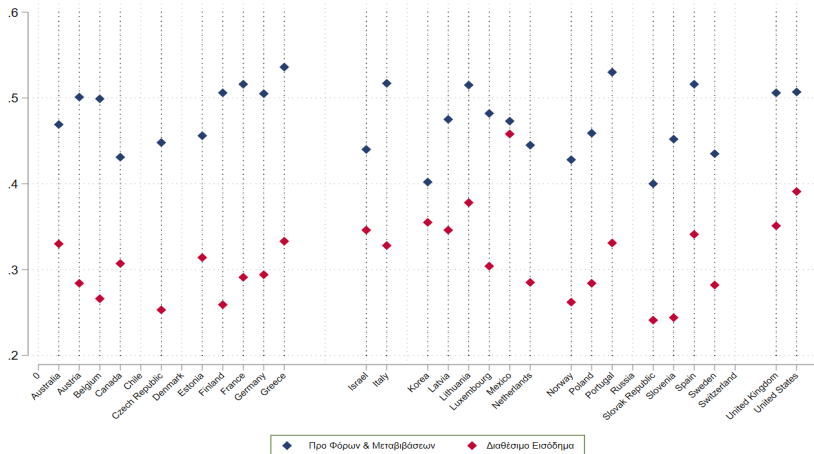
Ποιά Ανισότητα ;

- ♦ Ο Νομπελίστας Amartya Sen αναρωτιέται στον τίτλο του Άρθρου του του 1979 **Inequality of What?**
- ♦ Ποιο Στοιχείο Πλούτου πρέπει να Συγκρίνουμε ;

Ποιά Ανισότητα ;

- ♦ Ο Νομπελίστας Amartya Sen αναρωτιέται στον τίτλο του Άρθρου του του 1979 **Inequality of What?**
- ♦ Ποιο Στοιχείο Πλούτου πρέπει να Συγκρίνουμε ;
 - (i) Μεικτό Εισόδημα
 - (ii) Καθαρό Εισόδημα
μετά από Φόρους & Μεταβιβάσεις
 - (iii) Καθαρός Πλούτος
Περιουσία από Ακίνητα, Χρεόγραφα, Καταθέσεις **Μείον**
Υποχρεώσεις
- ♦ Ένα Σημαντικό Στοιχείο είναι η **Ισότητα Ευκαιριών**
Προσβαση στην Εκπαίδευση, Υγεία, Νέες Τεχνολογίες για **Όλους**

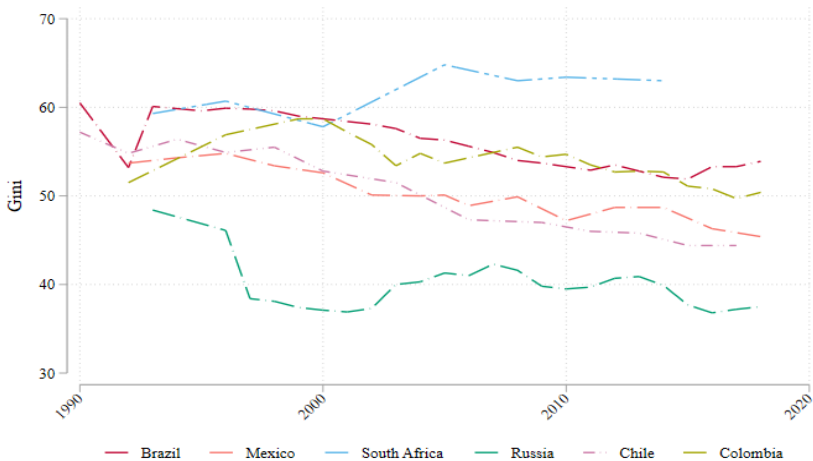
Δείκτες Gini 2015



Source:OECD

0-1 (1 = More Inequality)

Πρωταθλητές στην Ανισότητα



Source: FRED

Η Πορεία της Εισοδηματικής Ανισότητας

- ♦ Η Εισοδηματική Ανισότητα έχει ανακύψει ως Σημαντικό Θέμα στον 21ο Αιώνα

Η Πορεία της Εισοδηματικής Ανισότητας

- ♦ Η Εισοδηματική Ανισότητα έχει ανακύψει ως Σημαντικό Θέμα στον 21ο Αιώνα
- ♦ Αποτελεί τον 10ο Στόχο των **Sustainable Development Goals** των Ηνωμένων Εθνών

Η Πορεία της Εισοδηματικής Ανισότητας

- ♦ Η Εισοδηματική Ανισότητα έχει ανακύψει ως Σημαντικό Θέμα στον 21ο Αιώνα
- ♦ Αποτελεί τον 10ο Στόχο των **Sustainable Development Goals** των Ηνωμένων Εθνών
- ♦ Οι **Σημαντικότερες** Τάσεις των τελευταίων 40 χρόνων

Η Πορεία της Εισοδηματικής Ανισότητας

- ◊ Η Εισοδηματική Ανισότητα έχει ανακύψει ως Σημαντικό Θέμα στον 21ο Αιώνα
- ◊ Αποτελεί τον 10ο Στόχο των **Sustainable Development Goals** των Ηνωμένων Εθνών
- ◊ Οι **Σημαντικότερες** Τάσεις των τελευταίων 40 χρόνων
 - (i) ↓ Ανισότητας **Μεταξύ Κρατών**
Ισχυρή Επίδραση της **Κίνας**

Η Πορεία της Εισοδηματικής Ανισότητας

- ◊ Η Εισοδηματική Ανισότητα έχει ανακύψει ως Σημαντικό Θέμα στον 21ο Αιώνα
- ◊ Αποτελεί τον 10ο Στόχο των **Sustainable Development Goals** των Ηνωμένων Εθνών
- ◊ Οι **Σημαντικότερες** Τάσεις των τελευταίων 40 χρόνων
 - (i) ↓ Ανισότητας **Μεταξύ Κρατών**
Ισχυρή Επίδραση της **Κίνας**
 - (ii) ↑ Ανισότητας **Εντός Κρατών**
Πολύ πιο Εμφανής στις **Ανεπτυγμένες Οικονομίες**

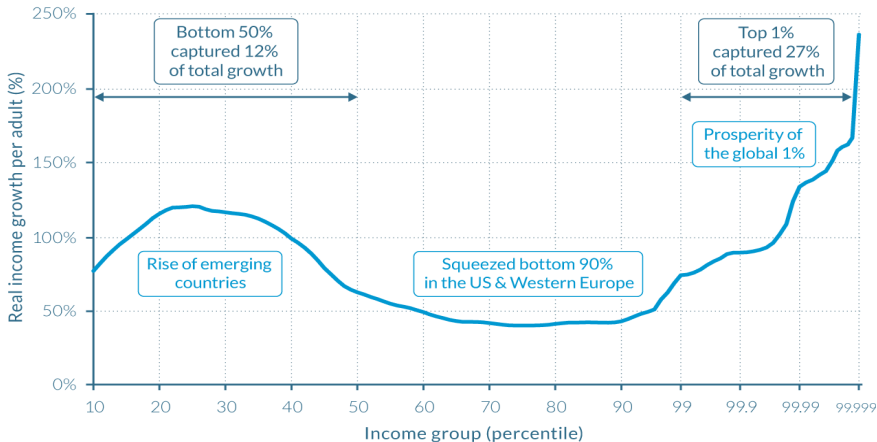
Η Πορεία της Εισοδηματικής Ανισότητας

- ◊ Η Εισοδηματική Ανισότητα έχει ανακύψει ως Σημαντικό Θέμα στον 21ο Αιώνα
- ◊ Αποτελεί τον 10ο Στόχο των **Sustainable Development Goals** των Ηνωμένων Εθνών
- ◊ Οι **Σημαντικότερες** Τάσεις των τελευταίων 40 χρόνων
 - (i) ↓ Ανισότητας **Μεταξύ Κρατών**
Ισχυρή Επίδραση της **Κίνας**
 - (ii) ↑ Ανισότητας **Εντός Κρατών**
Πολύ πιο Εμφανής στις **Ανεπτυγμένες Οικονομίες**
 - (iii) Σχετικά Σταθερή **Παγκόσμια Ανισότητα**
Απόρροια των *αντικρουόμενων i, ii*

Το Διάγραμμα Ελέφαντας



Ανάλυση



Source: WID.world (2017). See wir2018.wid.world/methodology.html for more details.

On the horizontal axis, the world population is divided into a hundred groups of equal population size and sorted in ascending order from left to right, according to each group's income level. The Top 1% group is divided into ten groups, the richest of these groups is also divided into ten groups, and the very top group is again divided into ten groups of equal population size. The vertical axis shows the total income growth of an average individual in each group between 1980 and 2016. For percentile group p99p99.1 (the poorest 10% among the world's richest 1%), growth was 74% between 1980 and 2016. The Top 1% captured 27% of total growth over this period. Income estimates account for differences in the cost of living between countries. Values are net of inflation.

Δυναμική της Κατανομής Εισοδήματος

- ♦ Το Διάγραμμα-Ελέφαντας (Milanovic, 2015) είναι από τα πιο Σημαντικά Εργαλεία για την κατανόηση της Δυναμικής της Ανισότητας παγκοσμίως

Δυναμική της Κατανομής Εισοδήματος

- ♦ Το Διάγραμμα-Ελέφαντας (Milanovic, 2015) είναι από τα πιο Σημαντικά Εργαλεία για την κατανόηση της Δυναμικής της Ανισότητας παγκοσμίως
- ♦ Αναλύει τη Μεταβολή του Πλούτου μεταξύ 1988-2010

Δυναμική της Κατανομής Εισοδήματος

- ♦ Το Διάγραμμα-Ελέφαντας (Milanovic, 2015) είναι από τα πιο Σημαντικά Εργαλεία για την κατανόηση της Δυναμικής της Ανισότητας παγκοσμίως
- ♦ Αναλύει τη Μεταβολή του Πλούτου μεταξύ 1988-2010
- ♦ **Κερδισμένοι** της Διαδικασίας

Δυναμική της Κατανομής Εισοδήματος

- ♦ Το Διάγραμμα-Ελέφαντας (Milanovic, 2015) είναι από τα πιο Σημαντικά Εργαλεία για την κατανόηση της Δυναμικής της Ανισότητας παγκοσμίως
- ♦ Αναλύει τη Μεταβολή του Πλούτου μεταξύ 1988-2010
- ♦ **Κερδισμένοι** της Διαδικασίας
 - (i) Το 20-55 Εκατοστημόριο
Μεσαία-Ανώτερη Τάξη των Αναπτυσσόμενων Οικονομιών
 - (ii) Το 95-100 Εκατοστημόριο
Ανώτατη Τάξη των Ανεπτυγμένων Οικονομιών

Δυναμική της Κατανομής Εισοδήματος

- ♦ Το **Διάγραμμα-Ελέφαντας** (Milanovic, 2015) είναι από τα πιο Σημαντικά Εργαλεία για την κατανόηση της Δυναμικής της Ανισότητας παγκοσμίως
- ♦ Αναλύει τη Μεταβολή του Πλούτου μεταξύ 1988-2010
- ♦ **Κερδισμένοι** της Διαδικασίας
 - (i) Το 20-55 Εκατοστημόριο
Μεσαία-Ανώτερη Τάξη των Αναπτυσσόμενων Οικονομιών
 - (ii) Το 95-100 Εκατοστημόριο
Ανώτατη Τάξη των Ανεπτυγμένων Οικονομιών
- ♦ **Χαμένοι** της Διαδικασίας

Δυναμική της Κατανομής Εισοδήματος

- ♦ Το **Διάγραμμα-Ελέφαντας** (Milanovic, 2015) είναι από τα πιο Σημαντικά Εργαλεία για την κατανόηση της Δυναμικής της Ανισότητας παγκοσμίως
- ♦ Αναλύει τη Μεταβολή του Πλούτου μεταξύ 1988-2010
- ♦ **Κερδισμένοι** της Διαδικασίας
 - (i) Το 20-55 Εκατοστημόριο
Μεσαία-Ανώτερη Τάξη των Αναπτυσσόμενων Οικονομιών
 - (ii) Το 95-100 Εκατοστημόριο
Ανώτατη Τάξη των Ανεπτυγμένων Οικονομιών
- ♦ **Χαμένοι** της Διαδικασίας
 - (i) Το 60-90 Εκατοστημόριο
Μεσαία-Κατώτερη Τάξη των Ανεπτυγμένων Οικονομιών
 - (ii) Το 0-5 Εκατοστημόριο
Φτωχοί των Αναπτυσσόμενων Οικονομιών

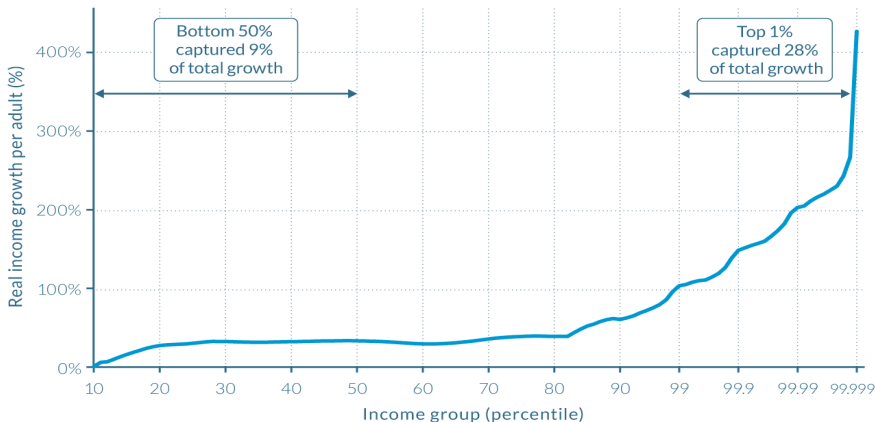
Λίγη Ανάλυση Ακόμα

	Total cumulative real growth per adult					
Income group	China	Europe	India	Russia	US-Canada	World
Full Population	831%	40%	223%	34%	63%	60%
Bottom 50%	417%	26%	107%	-26%	5%	94%
Middle 40%	785%	34%	112%	5%	44%	43%
Top 10%	1316%	58%	469%	190%	123%	70%
Top 1%	1920%	72%	857%	686%	206%	101%
Top 0.1%	2421%	76%	1295%	2562%	320%	133%
Top 0.01%	3112%	87%	2078%	8239%	452%	185%
Top 0.001%	3752%	120%	3083%	25269%	629%	235%

Source: WID.world (2017). See wir2018.wid.world/methodology.html for data series and notes.

From 1980 to 2016, the average income of the Bottom 50% in China grew 417%. Income estimates are calculated using 2016 Purchasing Power Parity (PPP) euros. PPP accounts for differences in the cost of living between countries. Values are net of inflation.

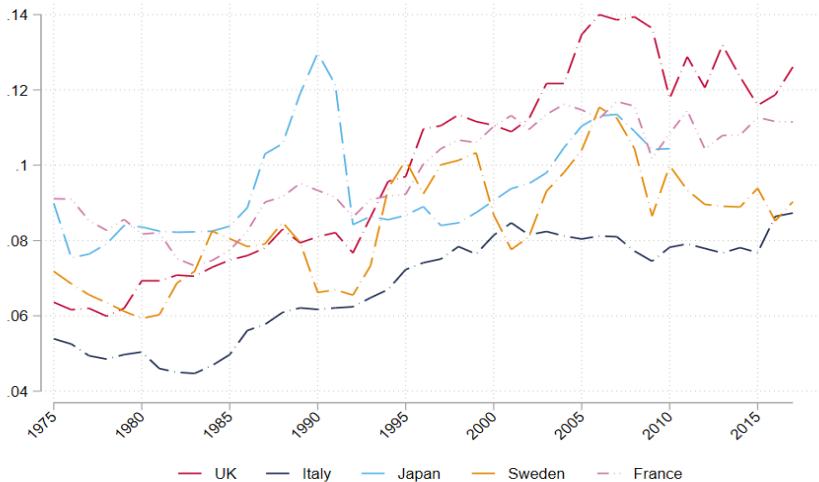
Ευρωπαϊκή Ένωση & Βόρεια Αμερική



Source: WID.world (2017). See wir2018.wid.world/methodology.html for data series and notes.

On the horizontal axis, the world population is divided into a hundred groups of equal population size and sorted in ascending order from left to right, according to each group's income level. The Top 1% group is divided into ten groups, the richest of these groups is also divided into ten groups, and the very top group is again divided into ten groups of equal population size. The vertical axis shows the total income growth of an average individual in each group between 1980 and 2016. For percentile group p99p99.1 (the poorest 10% among the world's richest 1%) growth was 104% between 1980 and 2016. The Top 1% captured 28% of total growth over this period. Income estimates account for differences in the cost of living between countries. Values are net of inflation.

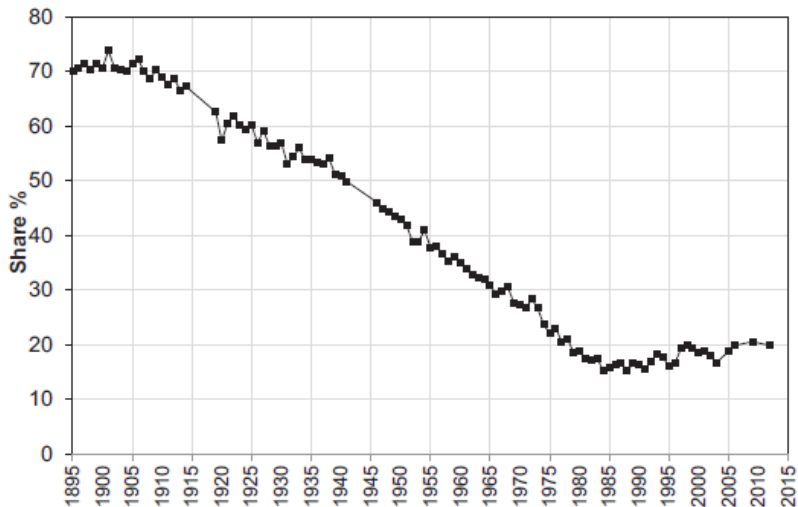
Εισόδημα Πλουσιότερου 1%



Ποσοστό Πλούτου ΗΠΑ



Ποσοστό Πλούτου του Ανώτατου 1% Μεγάλη Βρετανία



Γιατί Υπάρχει Εισοδηματική Ανισότητα;

- ◊ Η Απόλυτη Ισότητα Εισοδημάτων δεν είναι Απαραίτητα Επιθυμητή

Γιατί Υπάρχει Εισοδηματική Ανισότητα;

- ◊ Η Απόλυτη Ισότητα Εισοδημάτων δεν είναι Απαραίτητα Επιθυμητή
- ◊ Διαφορετικά Χαρακτηριστικά → Διαφορετικά Εισοδήματα

Γιατί Υπάρχει Εισοδηματική Ανισότητα;

- ◊ Η Απόλυτη Ισότητα Εισοδημάτων δεν είναι Απαραίτητα Επιθυμητή
- ◊ Διαφορετικά Χαρακτηριστικά → Διαφορετικά Εισοδήματα
 - (i) Εκπαίδευση

Γιατί Υπάρχει Εισοδηματική Ανισότητα;

- ◊ Η Απόλυτη Ισότητα Εισοδημάτων δεν είναι Απαραίτητα Επιθυμητή
- ◊ Διαφορετικά Χαρακτηριστικά → Διαφορετικά Εισοδήματα
 - (i) Εκπαίδευση
 - (ii) Δεξιότητες

Γιατί Υπάρχει Εισοδηματική Ανισότητα;

- ◊ Η Απόλυτη Ισότητα Εισοδημάτων δεν είναι Απαραίτητα Επιθυμητή
- ◊ Διαφορετικά Χαρακτηριστικά → Διαφορετικά Εισοδήματα
 - (i) Εκπαίδευση
 - (ii) Δεξιότητες
 - (iii) Τόπος Διαβίωσης-Εργασίας

Γιατί Υπάρχει Εισοδηματική Ανισότητα;

- ◊ Η Απόλυτη Ισότητα Εισοδημάτων δεν είναι Απαραίτητα Επιθυμητή
- ◊ Διαφορετικά Χαρακτηριστικά → Διαφορετικά Εισοδήματα
 - (i) Εκπαίδευση
 - (ii) Δεξιότητες
 - (iii) Τόπος Διαβίωσης-Εργασίας
 - (iv) Τύχη

Γιατί Υπάρχει Εισοδηματική Ανισότητα;

- ◊ Η Απόλυτη Ισότητα Εισοδημάτων δεν είναι Απαραίτητα Επιθυμητή
- ◊ Διαφορετικά Χαρακτηριστικά → Διαφορετικά Εισοδήματα
 - (i) Εκπαίδευση
 - (ii) Δεξιότητες
 - (iii) Τόπος Διαβίωσης-Εργασίας
 - (iv) Τύχη
- ◊ Όμως Δεν Εξηγούν
 - Το **Εύρος** της Ανισότητας
 - Την **Εξέλιξη** της Ανισότητας

Γιατί Υπάρχει Εισοδηματική Ανισότητα;

- ◊ Η Απόλυτη Ισότητα Εισοδημάτων δεν είναι Απαραίτητα Επιθυμητή
- ◊ Διαφορετικά Χαρακτηριστικά → Διαφορετικά Εισοδήματα
 - (i) Εκπαίδευση
 - (ii) Δεξιότητες
 - (iii) Τόπος Διαβίωσης-Εργασίας
 - (iv) Τύχη
- ◊ Όμως Δεν Εξηγούν
 - Το Εύρος της Ανισότητας
 - Την Εξέλιξη της Ανισότητας
- ◊ Η Ανισότητα στις Ευκαιρίες → Διαφορές σε Εκπαίδευση & Δεξιότητες

Εκπαίδευση & Ανισότητα

- ♦ Οι Διαφορές στο **Ανθρώπινο Κεφάλαιο** επηρεάζουν **Συστηματικά** την Ανισοκατανομή του Εισοδήματος

Εκπαίδευση & Ανισότητα

- ♦ Οι Διαφορές στο **Ανθρώπινο Κεφάλαιο** επηρεάζουν *Συστηματικά* την Ανισοκατανομή του Εισοδήματος
- ♦ Οι Διαφορές αυτές οφείλονται στην:

Εκπαίδευση & Ανισότητα

- ♦ Οι Διαφορές στο **Ανθρώπινο Κεφάλαιο** επηρεάζουν *Συστηματικά* την Ανισοκατανομή του Εισοδήματος
- ♦ Οι Διαφορές αυτές οφείλονται στην:
 - (i) **Κατανομή της Εκπαίδευσης**
Κάποιο με πολύ Υψηλό και καποιοι με πολύ Χαμηλό Επίπεδο Εκπαίδευσης

Εκπαίδευση & Ανισότητα

- ♦ Οι Διαφορές στο **Ανθρώπινο Κεφάλαιο** επηρεάζουν **Συστηματικά** την Ανισοκατανομή του Εισοδήματος
- ♦ Οι Διαφορές αυτές οφείλονται στην:
 - (i) **Κατανομή της Εκπαίδευσης**
Κάποιο με πολύ Υψηλό και καποιοι με πολύ Χαμηλό Επίπεδο Εκπαίδευσης
 - (ii) **Αποδοση της Εκπαίδευσης (Returns to Education)**
Πόσο \uparrow ο Μισθός για \uparrow Εκπαίδευσης

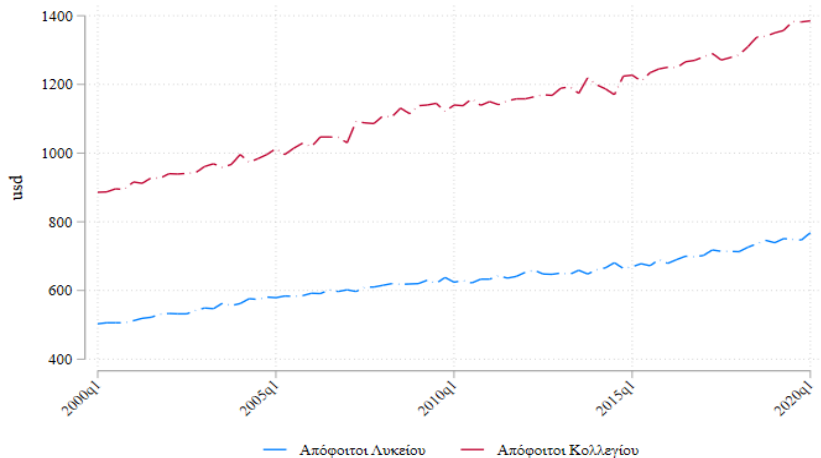
Εκπαίδευση & Ανισότητα

- ♦ Οι Διαφορές στο **Ανθρώπινο Κεφάλαιο** επηρεάζουν *Συστηματικά* την Ανισοκατανομή του Εισοδήματος
- ♦ Οι Διαφορές αυτές οφείλονται στην:
 - (i) **Κατανομή της Εκπαίδευσης**
Κάποιο με πολύ Υψηλό και καποιοι με πολύ Χαμηλό Επίπεδο Εκπαίδευσης
 - (ii) **Αποδοση της Εκπαίδευσης (Returns to Education)**
Πόσο \uparrow ο Μισθός για \uparrow Εκπαίδευσης
 - (iii) \downarrow της Απόδοσης ή \uparrow της Συμμετοχής στην Εκπαίδευση
 \downarrow Ανισότητα

Εκπαίδευση & Ανισότητα

- ♦ Οι Διαφορές στο **Ανθρώπινο Κεφάλαιο** επηρεάζουν **Συστηματικά** την Ανισοκατανομή του Εισοδήματος
- ♦ Οι Διαφορές αυτές οφείλονται στην:
 - (i) **Κατανομή της Εκπαίδευσης**
Κάποιο με πολύ Υψηλό και καποιοι με πολύ Χαμηλό Επίπεδο Εκπαίδευσης
 - (ii) **Αποδοση της Εκπαίδευσης (Returns to Education)**
Πόσο \uparrow ο Μισθός για \uparrow Εκπαίδευσης
 - (iii) \downarrow της Απόδοσης ή \uparrow της Συμμετοχής στην Εκπαίδευση
 \downarrow Ανισότητα
- ♦ Στις ΗΠΑ οι Διαφορές αυτές στους Μισθους αναφέρεται ως **College Premium**

Εβδομαδιαίες Αποδοχές ΗΠΑ



Source: FRED

Τεχνολογική Αλλαγή

- ♦ Ένας Παράγοντας στον οποίο συχνά αποδίδεται η Εισοδηματική Ανισότητα είναι η **Τεχνολογική Πρόοδος**

Τεχνολογική Αλλαγή

- ♦ Ένας Παράγοντας στον οποίο συχνά αποδίδεται η Εισοδηματική Ανισότητα είναι η **Τεχνολογική Πρόοδος**
- ♦ Οι Νέες Τεχνολογίες Ευνοούν την **Υποκατάσταση της Εργασίας** με Κεφάλαιο με πολυ Χαμηλό Κόστος

Τεχνολογική Αλλαγή

- ♦ Ένας Παράγοντας στον οποίο συχνά αποδίδεται η Εισοδηματική Ανισότητα είναι η **Τεχνολογική Πρόοδος**
- ♦ Οι Νέες Τεχνολογίες Ευνοούν την **Υποκατάσταση της Εργασίας** με Κεφάλαιο με πολυ Χαμηλό Κόστος
- ♦ Οι Νέες Τεχνολογίες απαιτούν Εργαζόμενους με **Ιδιαίτερα Χαρακτηριστικά και Δεξιότητες** → **Skill-biased Technological Change**

Τεχνολογική Αλλαγή

- ♦ Ένας Παράγοντας στον οποίο συχνά αποδίδεται η Εισοδηματική Ανισότητα είναι η **Τεχνολογική Πρόοδος**
- ♦ Οι Νέες Τεχνολογίες Ευνοούν την **Υποκατάσταση της Εργασίας** με Κεφάλαιο με πολυ Χαμηλό Κόστος
- ♦ Οι Νέες Τεχνολογίες απαιτούν Εργαζόμενους με **Ιδιαίτερα Χαρακτηριστικά και Δεξιότητες** → **Skill-biased Technological Change**
- ♦ Σε πολλές Οικονομίες τα Χαρακτηριστικά αυτά **Σπανίζουν** → ↑ η Διαφορά Μισθών Εξειδικευμένων-Ανειδίκευτων

Τεχνολογική Αλλαγή

- ♦ Ένας Παράγοντας στον οποίο συχνά αποδίδεται η Εισοδηματική Ανισότητα είναι η **Τεχνολογική Πρόοδος**
- ♦ Οι Νέες Τεχνολογίες Ευνοούν την **Υποκατάσταση της Εργασίας** με Κεφάλαιο με πολυ Χαμηλό Κόστος
- ♦ Οι Νέες Τεχνολογίες απαιτούν Εργαζόμενους με **Ιδιαίτερα Χαρακτηριστικά και Δεξιότητες** → **Skill-biased Technological Change**
- ♦ Σε πολλές Οικονομίες τα Χαρακτηριστικά αυτά **Σπανίζουν** → ↑ η Διαφορά Μισθών Εξειδικευμένων-Ανειδίκευτων
- ♦ Η *Μορφή* της Τεχνολογικής Προόδου παίζει Σημαντικό Ρόλο

Τεχνολογική Αλλαγή

- ♦ Ένας Παράγοντας στον οποίο συχνά αποδίδεται η Εισοδηματική Ανισότητα είναι η **Τεχνολογική Πρόοδος**
- ♦ Οι Νέες Τεχνολογίες Ευνοούν την **Υποκατάσταση της Εργασίας** με Κεφάλαιο με πολυ Χαμηλό Κόστος
- ♦ Οι Νέες Τεχνολογίες απαιτούν Εργαζόμενους με **Ιδιαίτερα Χαρακτηριστικά και Δεξιότητες** → **Skill-biased Technological Change**
- ♦ Σε πολλές Οικονομίες τα Χαρακτηριστικά αυτά **Σπανίζουν** → ↑ η Διαφορά Μισθών Εξειδικευμένων-Ανειδίκευτων
- ♦ Η *Μορφή* της Τεχνολογικής Προόδου παίζει Σημαντικό Ρόλο
- ♦ Ο Τομέας Υψηλής Τεχνολογίας δημιουργεί Θέσεις Εργασίας *Και σε Βασικές Δεξιότητες* (πχ Υπηρεσίες Εξυπηρέτησης)

Παγκοσμιοποίηση & Ανισότητα I

- ♦ Η Ανισότητα συνδέεται συχνά με τη **Παγκοσμιοποίηση**
 - (i) Το **Διεθνές Εμπόριο** και η Απελευθέρωση του
 - ♦ ↑ Ζήτηση για Προϊόντα Υψηλής Εξειδίκευσης σε Ανεπτυγμένες και Χαμηλής Εξειδίκευσης σε Ανατυσσόμενες Χώρες
 - ♦ Δημιουργεί Χαμένους σε Τομείς που δεν παρουσιάζουν Συγκριτικό Πλεονέκτημα
 - (ii) Η **Άμεση Ξένη Επένδυση**
 - ♦ ↑ Ανταγωνισμό για Εγχώριες Επιχειρήσεις → Έξοδος από την Αγορά
 - ♦ Πολυεθνικές Επιχειρήσεις προσφέρουν **Υψηλότερους Μισθούς**

Παγκοσμιοποίηση & Ανισότητα II

- ♦ **Παγκόσμιος Καταμερισμός Εργασίας**
Συγκέντρωση Λειτουργιών Χαμηλής Τεχνολογίας & Προστιθέμενης Αξίας σε Αναπτυσσόμενες Χώρες
- ♦ Κατά τον S. Hymer

Όπως οι Αποικιοκρατικές δυνάμεις στο παρελθόν συνέδεαν κάθε σημείο στην εσδοχώρα με τη Μητρόπολη και εμπόδιζαν την πλάγια επικοινωνία, αποτρέποντας την ανάπτυξη ξανεξάρτητων κεντρων λήψης αποφάσεων, οι Πολυεθνικές Εταιρείες συγκεντροποιούν τον έλεγχο επιβάλλοντας ένα ιεραρχικό σύστημα

(iii) Η **Κινητικότητα Χρηματικών Κεφαλαίων**

- ♦ Υπέρμετρη ↑ Συμμετοχής **Χρηματοοικονομικού Τομέα**
- ♦ Εκτόξευση Αμοιβών CEO

Στάδια Μεγέθυνσης & Ανισότητα

- ♦ Το 1955 ο S. Kuznets Διατύπωσε μια πολύ *επιδραστική* Υπόθεση

Στάδια Μεγέθυνσης & Ανισότητα

- ♦ Το 1955 ο S. Kuznets Διατύπωσε μια πολύ *επιδραστική* Υπόθεση
- ♦ Η Σχέση μεταξύ κκ ΑΕΠ και Ανισότητας έχει τη Μορφή *Ανεστραμένου U*

Στάδια Μεγέθυνσης & Ανισότητα

- ♦ Το 1955 ο S. Kuznets Διατύπωσε μια πολύ *επιδραστική* Υπόθεση
- ♦ Η Σχέση μεταξύ κκ ΑΕΠ και Ανισότητας έχει τη Μορφή *Ανεστραμένου U*
- ♦ Η Ανισότητα \uparrow **Μέχρι ένα Επίπεδο** και **Ύστερα** \downarrow

Στάδια Μεγέθυνσης & Ανισότητα

- ♦ Το 1955 ο S. Kuznets Διατύπωσε μια πολύ *επιδραστική* Υπόθεση
- ♦ Η Σχέση μεταξύ κκ ΑΕΠ και Ανισότητας έχει τη Μορφή *Ανεστραμένου U*
- ♦ Η Ανισότητα \uparrow **Μέχρι ένα Επίπεδο** και **Ύστερα** \downarrow
- ♦ Σύμφωνα με τον Barro (2000) η Κορυφή της Καμπύλης αντιστοιχεί σε κκ ΑΕΠ 4815 \$ (Τιμές 2000)

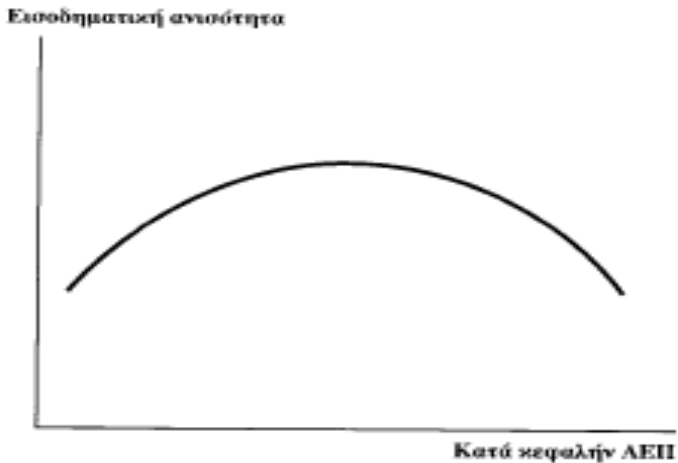
Στάδια Μεγέθυνσης & Ανεξομοιωσιμότητα

- ♦ Το 1955 ο S. Kuznets Διατύπωσε μια πολύ *επιδραστική* Υπόθεση
- ♦ Η Σχέση μεταξύ κκ ΑΕΠ και Ανεξομοιωσιμότητας έχει τη Μορφή *Ανεστραμμένου U*
- ♦ Η Ανεξομοιωσιμότητα \uparrow **Μέχρι ένα Επίπεδο και Ύστερα** \downarrow
- ♦ Σύμφωνα με τον Barro (2000) η Κορυφή της Καμπύλης αντιστοιχεί σε κκ ΑΕΠ 4815 \$ (Τιμές 2000)
- ♦ Τα Ιστορικά Δεδομένα Χρονολογικών Σειρών *Επιβεβαιώνουν* την Υπόθεση του Kuznets για τη Μ. Βρετανία (1820-1920)

Στάδια Μεγέθυνσης & Ανεξομοιωσιμότητα

- ♦ Το 1955 ο S. Kuznets Διατύπωσε μια πολύ *επιδραστική* Υπόθεση
- ♦ Η Σχέση μεταξύ κκ ΑΕΠ και Ανεξομοιωσιμότητας έχει τη Μορφή *Ανεστραμμένου U*
- ♦ Η Ανεξομοιωσιμότητα \uparrow **Μέχρι ένα Επίπεδο και Ύστερα** \downarrow
- ♦ Σύμφωνα με τον Barro (2000) η Κορυφή της Καμπύλης αντιστοιχεί σε κκ ΑΕΠ 4815 \$ (Τιμές 2000)
- ♦ Τα Ιστορικά Δεδομένα Χρονολογικών Σειρών *Επιβεβαιώνουν* την Υπόθεση του Kuznets για τη Μ. Βρετανία (1820-1920)
- ♦ Τα Διαστρωματικά Δεδομένα *Αντικρούουν* την Υπόθεση του Kuznets σε ένα Βαθμό

Η Καμπύλη Kuznets



Ανισότητα και Φυσικό Κεφάλαιο

- ♦ Η \uparrow του Εισοδήματος \rightarrow \downarrow Κατανάλωση

Ανισότητα και Φυσικό Κεφάλαιο

- ♦ $H \uparrow$ του Εισοδήματος $\rightarrow \downarrow$ Κατανάλωση
- ♦ $\downarrow C \rightarrow \uparrow S$

Ανισότητα και Φυσικό Κεφάλαιο

- ♦ $H \uparrow$ του Εισοδήματος $\rightarrow \downarrow$ Κατανάλωση
- ♦ $\downarrow C \rightarrow \uparrow S$
- ♦ $\uparrow S \rightarrow$ Συσσώρευση Φυσικού Κεφαλαίου

Ανισότητα και Φυσικό Κεφάλαιο

- ♦ Η \uparrow του Εισοδήματος $\rightarrow \downarrow$ Κατανάλωση
- ♦ $\downarrow C \rightarrow \uparrow S$
- ♦ $\uparrow S \rightarrow$ Συσσώρευση Φυσικού Κεφαλαίου
- ♦ Η \downarrow της Ανισότητας θα Οδηγήσει σε \downarrow της Οικονομικής Μεγέθυνσης

Ανισότητα και Φυσικό Κεφάλαιο

- ◊ $H \uparrow$ του Εισοδήματος $\rightarrow \downarrow$ Κατανάλωση
- ◊ $\downarrow C \rightarrow \uparrow S$
- ◊ $\uparrow S \rightarrow$ Συσσώρευση Φυσικού Κεφαλαίου
- ◊ $H \downarrow$ της Ανισότητας θα Οδηγήσει σε \downarrow της Οικονομικής Μεγέθυνσης
- ◊ Κατά τον Keynes (1920) :

Η Τεράστια Συσσώρευση Παγίου Κεφαλαίου που, προς όφελος της Ανθρωπότητας, πραγματοποιήθηκε κατά τη διάρκεια του μισού αιώνα πριν από τον [1ο Παγκόσμιο] Πόλεμο, ποτέ δε θα μπορούσε να συμβεί σε μια κοινωνία όπου ο πλούτος είχε κατανεμηθεί δίκαια

Ανισότητα και Ανθρώπινο Κεφάλαιο

- ♦ Το Φυσικό Κεφάλαιο που ανήκει σε κάποιον μπορεί να Χρησιμοποιηθεί και από κάποιον άλλον

Ανισότητα και Ανθρώπινο Κεφάλαιο

- ♦ Το Φυσικό Κεφάλαιο που ανήκει σε κάποιον μπορεί να Χρησιμοποιηθεί και από κάποιον άλλον
- ♦ Το **Ανθρώπινο Κεφάλαιο** είναι *εγκατεστημένο* στον κάθε Εργαζόμενο

Ανισότητα και Ανθρώπινο Κεφάλαιο

- ♦ Το Φυσικό Κεφάλαιο που ανήκει σε κάποιον μπορεί να Χρησιμοποιηθεί και από κάποιον άλλον
- ♦ Το **Ανθρώπινο Κεφάλαιο** είναι *εγκατεστημένο* στον κάθε Εργαζόμενο
- ♦ Το **Οριακό Προϊόν** του Φυσικού Κεφαλαίου είναι Σταθερό

Ανισότητα και Ανθρώπινο Κεφάλαιο

- ♦ Το Φυσικό Κεφάλαιο που ανήκει σε κάποιον μπορεί να Χρησιμοποιηθεί και από κάποιον άλλον
- ♦ Το **Ανθρώπινο Κεφάλαιο** είναι *εγκατεστημένο* στον κάθε Εργαζόμενο
- ♦ Το **Οριακό Προϊόν** του Φυσικού Κεφαλαίου είναι Σταθερό
- ♦ Το **Οριακό Προϊόν** του Ανθρώπινου Κεφαλαίου \downarrow με το Ποσό της Επένδυσης σε αυτό

Ανισότητα και Ανθρώπινο Κεφάλαιο

- ♦ Το Φυσικό Κεφάλαιο που ανήκει σε κάποιον μπορεί να Χρησιμοποιηθεί και από κάποιον άλλον
- ♦ Το **Ανθρώπινο Κεφάλαιο** είναι *εγκατεστημένο* στον κάθε Εργαζόμενο
- ♦ Το **Οριακό Προϊόν** του Φυσικού Κεφαλαίου είναι Σταθερό
- ♦ Το **Οριακό Προϊόν** του Ανθρώπινου Κεφαλαίου \downarrow με το Ποσό της Επένδυσης σε αυτό
- ♦ Σε **Χαμηλά** Επίπεδα Εισοδήματος ένα άτομο επιλέγει να Επενδύσει σε Ανθρώπινο Κεφάλαιο καθώς $MPK_H > MPK$

Ανισότητα και Ανθρώπινο Κεφάλαιο

- ♦ Το Φυσικό Κεφάλαιο που ανήκει σε κάποιον μπορεί να Χρησιμοποιηθεί και από κάποιον άλλον
- ♦ Το **Ανθρώπινο Κεφάλαιο** είναι *εγκατεστημένο* στον κάθε Εργαζόμενο
- ♦ Το **Οριακό Προϊόν** του Φυσικού Κεφαλαίου είναι Σταθερό
- ♦ Το **Οριακό Προϊόν** του Ανθρώπινου Κεφαλαίου \downarrow με το Ποσό της Επένδυσης σε αυτό
- ♦ Σε **Χαμηλά** Επίπεδα Εισοδήματος ένα άτομο επιλέγει να Επενδύσει σε Ανθρώπινο Κεφάλαιο καθώς $MPK_H > MPK$
- ♦ Για $I < I^*$ το άτομο επενδύει **όλο** το Εισόδημα σε Ανθρώπινο Κεφάλαιο

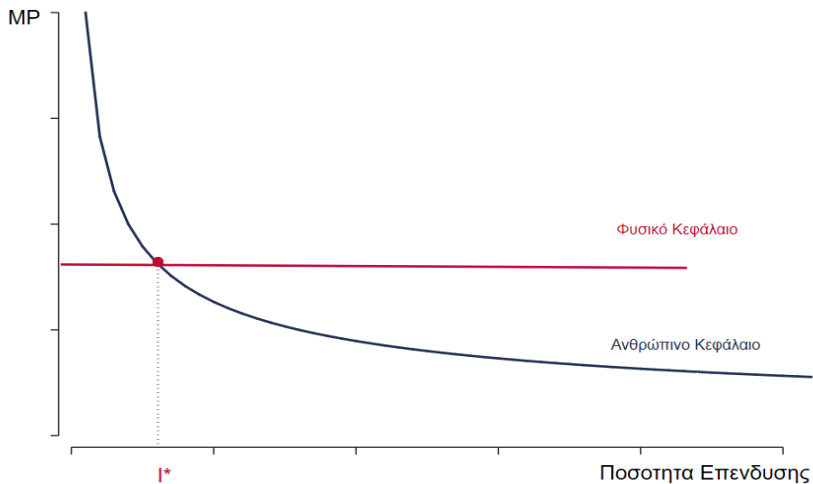
Ανισότητα και Ανθρώπινο Κεφάλαιο

- ♦ Το Φυσικό Κεφάλαιο που ανήκει σε κάποιον μπορεί να Χρησιμοποιηθεί και από κάποιον άλλον
- ♦ Το **Ανθρώπινο Κεφάλαιο** είναι *εγκατεστημένο* στον κάθε Εργαζόμενο
- ♦ Το **Οριακό Προϊόν** του Φυσικού Κεφαλαίου είναι Σταθερό
- ♦ Το **Οριακό Προϊόν** του Ανθρώπινου Κεφαλαίου \downarrow με το Ποσό της Επένδυσης σε αυτό
- ♦ Σε **Χαμηλά** Επίπεδα Εισοδήματος ένα άτομο επιλέγει να Επενδύσει σε Ανθρώπινο Κεφάλαιο καθώς $MPK_H > MPK$
- ♦ Για $I < I^*$ το άτομο επενδύει **όλο** το Εισόδημα σε Ανθρώπινο Κεφάλαιο
- ♦ Για $I > I^*$ το άτομο επενδύει Και στο Φυσικό Κεφάλαιο

Ανισότητα και Ανθρώπινο Κεφάλαιο

- ♦ Το Φυσικό Κεφάλαιο που ανήκει σε κάποιον μπορεί να Χρησιμοποιηθεί και από κάποιον άλλον
- ♦ Το **Ανθρώπινο Κεφάλαιο** είναι *εγκατεστημένο* στον κάθε Εργαζόμενο
- ♦ Το **Οριακό Προϊόν** του Φυσικού Κεφαλαίου είναι Σταθερό
- ♦ Το **Οριακό Προϊόν** του Ανθρώπινου Κεφαλαίου \downarrow με το Ποσό της Επένδυσης σε αυτό
- ♦ Σε **Χαμηλά** Επίπεδα Εισοδήματος ένα άτομο επιλέγει να Επενδύσει σε Ανθρώπινο Κεφάλαιο καθώς $MPK_H > MPK$
- ♦ Για $I < I^*$ το άτομο επενδύει **όλο** το Εισόδημα σε Ανθρώπινο Κεφάλαιο
- ♦ Για $I > I^*$ το άτομο επενδύει Και στο Φυσικό Κεφάλαιο
- ♦ Σημαντικά **Μικρότερη Ανισότητα** σε Ανθρώπινο Κεφάλαιο

Επένδυση σε Φυσικό & Ανθρώπινο Κεφάλαιο



Αναδιανομή & Ανθρώπινο Κεφάλαιο

- ♦ Η Μεταφορά Πλούτου από Πλούσιο σε Φτωχό άτομο
 - (i) \uparrow / σε Ανθρώπινο Κεφάλαιο
 - (ii) \downarrow / σε Φυσικό Κεφάλαιο

Αναδιανομή & Ανθρώπινο Κεφάλαιο

- ♦ Η Μεταφορά Πλούτου από Πλούσιο σε Φτωχό άτομο
 - (i) $\uparrow I$ σε Ανθρώπινο Κεφάλαιο
 - (ii) $\downarrow I$ σε Φυσικό Κεφάλαιο
- ♦ \uparrow **Οικονομικής Μεγεθυνσης** καθώς $MPK_H > MPK$

Αναδιανομή & Ανθρώπινο Κεφάλαιο

- ♦ Η Μεταφορά Πλούτου από Πλούσιο σε Φτωχό άτομο
 - (i) $\uparrow I$ σε Ανθρώπινο Κεφάλαιο
 - (ii) $\downarrow I$ σε Φυσικό Κεφάλαιο
- ♦ \uparrow **Οικονομικής Μεγέθυνσης** καθώς $MPK_H > MPK$
- ♦ Αντικρουόμενες Δυνάμεις \rightarrow Διαφορετικές Συνέπειες σε Διαφορετικά Στάδια Μεγέθυνσης

Αναδιανομή & Ανθρώπινο Κεφάλαιο

- ♦ Η Μεταφορά Πλούτου από Πλούσιο σε Φτωχό άτομο
 - (i) $\uparrow I$ σε Ανθρώπινο Κεφάλαιο
 - (ii) $\downarrow I$ σε Φυσικό Κεφάλαιο
- ♦ \uparrow **Οικονομικής Μεγεθυνσης** καθώς $MPK_H > MPK$
- ♦ Αντικρουόμενες Δυνάμεις \rightarrow Διαφορετικές Συνέπειες σε Διαφορετικά Στάδια Μεγέθυνσης
- ♦ Αναπτυσσόμενες Χώρες Ανοικτές σε **Διεθνή Κεφάλαια** δε χρειάζονται $\uparrow s$ μέσω Αισιότητας

Κοινωνικοπολιτικές Συνέπειες της Αισιότητας

- ♦ Η \uparrow της Αισοκατανομής οδηγεί σε **Κοινωνικές Αντιδράσεις**

Κοινωνικοπολιτικές Συνέπειες της Αισιότητας

- ♦ Η \uparrow της Αισοκατανομής οδηγεί σε **Κοινωνικές Αντιδράσεις**
- ♦ Το Σύνθημα του Κινήματος Occupy Wall Street ήταν *'Είμαστε το 99%'*

Κοινωνικοπολιτικές Συνέπειες της Ανεξοχής

- ♦ Η \uparrow της Ανεξοκατανομής οδηγεί σε **Κοινωνικές Αντιδράσεις**
- ♦ Το Σύνθημα του Κινήματος Occupy Wall Street ήταν *'Είμαστε το 99%'*
- ♦ Η Κοινωνική Απαίτηση για **Αναδιανομή μέσω Φορολογίας** δεν επιτυγχάνεται σε πολλές περιπτώσεις

Κοινωνικοπολιτικές Συνέπειες της Αισιότητας

- ♦ Η \uparrow της Αισοκατανομής οδηγεί σε **Κοινωνικές Αντιδράσεις**
- ♦ Το Σύνθημα του Κινήματος Occupy Wall Street ήταν *'Είμαστε το 99%'*
- ♦ Η Κοινωνική Απαίτηση για **Αναδιανομή μέσω Φορολογίας** δεν επιτυγχάνεται σε πολλές περιπτώσεις
- ♦ Η \uparrow της Αισιότητας οδηγεί σε πολλές περιπτώσεις σε
 - (i) **Πολιτική Αστάθεια**
 - (ii) **Εγκληματικότητα**

Κοινωνική & Οικονομική Κινητικότητα

- ♦ Πέρα από την Εισοδηματική Ανισότητα ένα Κοινωνικό Ζητούμενο είναι η **Οικονομική Κινητικότητα**

Κοινωνική & Οικονομική Κινητικότητα

- ♦ Πέρα από την Εισοδηματική Ανισότητα ένα Κοινωνικό Ζητούμενο είναι η **Οικονομική Κινητικότητα**
- ♦ Η **Μετακίνηση** των Ανθρώπων από το ένα τμήμα της Εισοδηματικής Κατανομής σε ένα άλλο

Κοινωνική & Οικονομική Κινητικότητα

- ♦ Πέρα από την Εισοδηματική Ανισότητα ένα Κοινωνικό Ζητούμενο είναι η **Οικονομική Κινητικότητα**
- ♦ Η **Μετακίνηση** των Ανθρώπων από το ένα τμήμα της Εισοδηματικής Κατανομής σε ένα άλλο
- ♦ **Ενδογενεαλογική Κινητικότητα Inter-generational Mobility** ορίζεται η Αλλαγή Θέσης στην Κατανομή από τη Μια Γενιά στην Άλλη

Κοινωνική & Οικονομική Κινητικότητα

- ♦ Πέρα από την Εισοδηματική Ανισότητα ένα Κοινωνικό Ζητούμενο είναι η **Οικονομική Κινητικότητα**
- ♦ Η **Μετακίνηση** των Ανθρώπων από το ένα τμήμα της Εισοδηματικής Κατανομής σε ένα άλλο
- ♦ **Ενδογενεαλογική Κινητικότητα** **Inter-generational Mobility** ορίζεται η Αλλαγή Θέσης στην Κατανομή από τη Μια Γενιά στην Άλλη
- ♦ ↑ Ενδογενεαλογικής Κινητικότητας σημαίνει πως τα Παιδιά των πιο Φτωχών Οικογενειών μπορούν να *Μεταπηδήσουν* σε Ύψηλότερη Εισοδηματική Κλίμακα

Οικονομική Κινητικότητα & Οικονομική Μεγέθυνση

- ♦ Όπως και η Εισοδηματική Ανισότητα **Οικονομική Κινητικότητα** επηρεάζει τη Διαδικασία της Μεγέθυνσης

Οικονομική Κινητικότητα & Οικονομική Μεγέθυνση

- ♦ Όπως και η Εισοδηματική Ανισότητα **Οικονομική Κινητικότητα** επηρεάζει τη Διαδικασία της Μεγέθυνσης
 - (i) \uparrow Κινητικότητας \rightarrow Εκμετάλλευση Δεξιοτήτων και Ταλέντου

Οικονομική Κινητικότητα & Οικονομική Μεγέθυνση

- ♦ Όπως και η Εισοδηματική Ανισότητα **Οικονομική Κινητικότητα** επηρεάζει τη Διαδικασία της Μεγέθυνσης
 - (i) \uparrow Κινητικότητας \rightarrow Εκμετάλλευση Δεξιοτήτων και Ταλέντου
 - (ii) \uparrow Κινητικότητας \rightarrow \downarrow Πιέσεις για **Άμεση** Αναδιανομή Εισοδήματος

Οικονομική Κινητικότητα & Οικονομική Μεγέθυνση

- ♦ Όπως και η Εισοδηματική Ανισότητα **Οικονομική Κινητικότητα** επηρεάζει τη Διαδικασία της Μεγέθυνσης
 - (i) \uparrow Κινητικότητας \rightarrow Εκμετάλλευση Δεξιοτήτων και Ταλέντου
 - (ii) \uparrow Κινητικότητας \rightarrow \downarrow Πιέσεις για **Άμεση** Αναδιανομή Εισοδήματος
- ♦ Ο Βαθμός Κινητικότητας καθορίζεται από

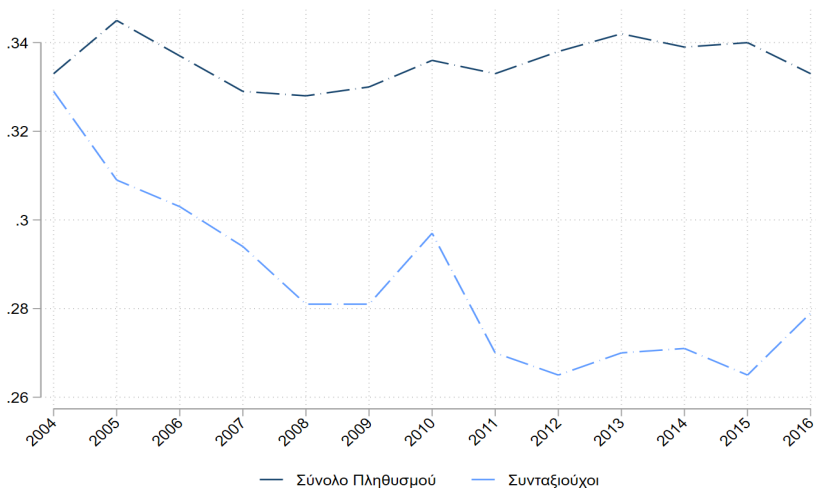
Οικονομική Κινητικότητα & Οικονομική Μεγέθυνση

- ♦ Όπως και η Εισοδηματική Ανισότητα **Οικονομική Κινητικότητα** επηρεάζει τη Διαδικασία της Μεγέθυνσης
 - (i) \uparrow Κινητικότητας \rightarrow Εκμετάλλευση Δεξιοτήτων και Ταλέντου
 - (ii) \uparrow Κινητικότητας \rightarrow \downarrow Πιέσεις για **Άμεση** Αναδιανομή Εισοδήματος
- ♦ Ο Βαθμός Κινητικότητας καθορίζεται από
 - (i) Ποιότητα και Προσβασιμότητα **Εκπαίδευσης**

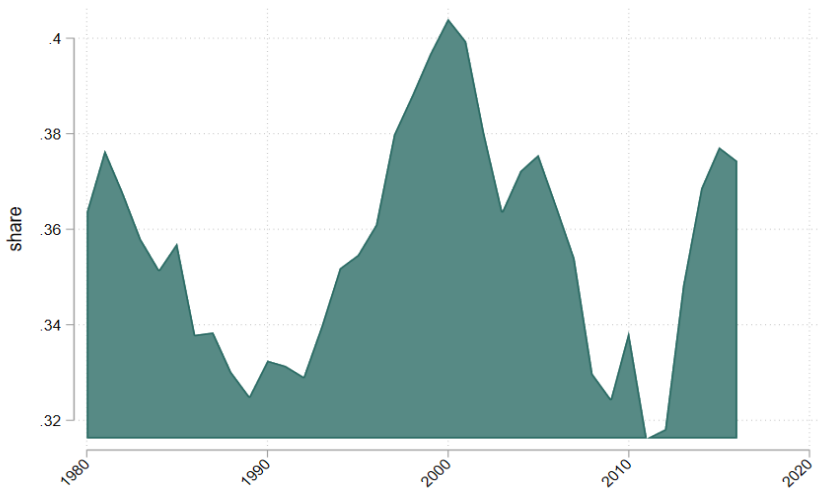
Οικονομική Κινητικότητα & Οικονομική Μεγέθυνση

- ♦ Όπως και η Εισοδηματική Ανισότητα **Οικονομική Κινητικότητα** επηρεάζει τη Διαδικασία της Μεγέθυνσης
 - (i) \uparrow Κινητικότητας \rightarrow Εκμετάλλευση Δεξιοτήτων και Ταλέντου
 - (ii) \uparrow Κινητικότητας $\rightarrow \downarrow$ Πιέσεις για **Άμεση** Αναδιανομή Εισοδήματος
- ♦ Ο Βαθμός Κινητικότητας καθορίζεται από
 - (i) Ποιότητα και Προσβασιμότητα **Εκπαίδευσης**
 - (ii) Ανοικτούς και Συμμετοχικούς **Θεσμούς**

Δείκτης Gini Ελλάδα



Ποσοστό Πλούτου του 10% Ελλάδα



Ποσοστό Πλούτου του 1% Ελλάδα

