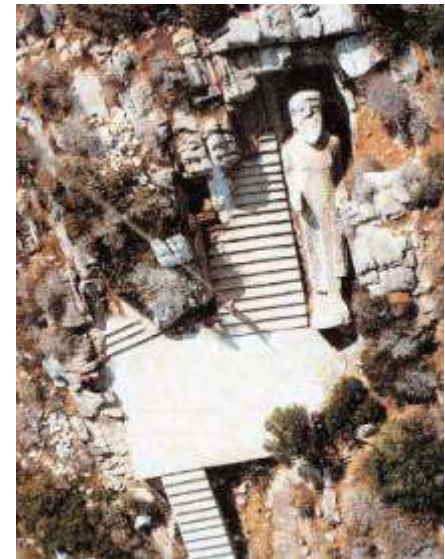


ΠΡΩΤΕΣ ΥΛΕΣ ΣΤΗΝ ΑΡΧΑΙΑ  
ΕΛΛΗΝΙΚΗ ΠΛΑΣΤΙΚΗ

# Πρώτες ύλες

- Λίθος (ασβεστόλιθος, πωρόλιθος, μάρμαρο)
- Πηλός
- Ξύλο
- Μέταλλο



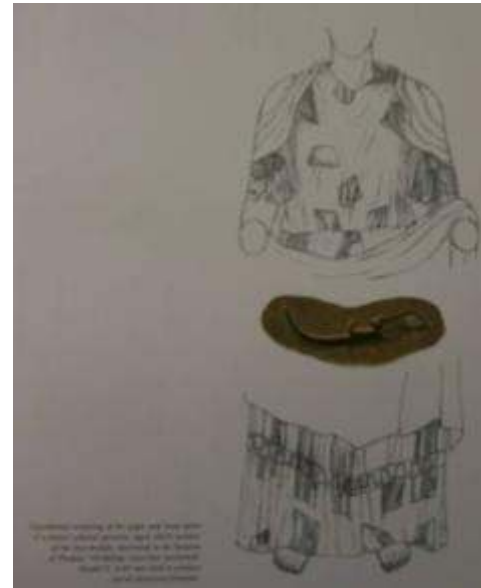
# Χρυσελεφάντινα αγάλματα

- Ακρόπολη
- Ολυμπία
- Δελφοί



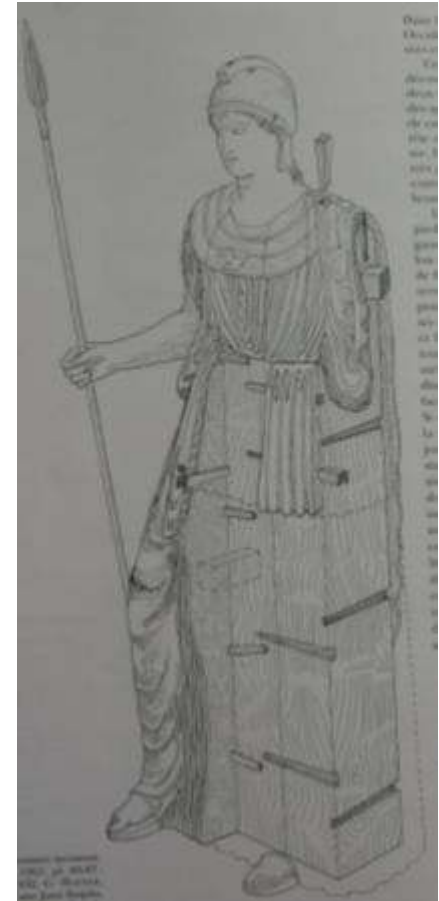
# Το γυαλί στη γλυπτική

- Κομμάτια διάφανου γυαλιού εισηγμένου από την εγγύς Ανατολή ή την Αίγυπτο (στα απόβλητα του εργαστηρίου του Φειδία).



# Ακρόλιθα

- Αγάλματα των οποίων τα γυμνά μέρη είναι μαρμάρινα και το υπόλοιπο σώμα από διάφορα υλικά (συνήθως ξύλο και μερικές φορές επιχρυσωμένο).



# Ο συνδυασμός των υλικών στη μεγάλη πλαστική: πολυχρωμία

- Μάρμαρο και χαλκός



# Πολυχρωμία



# Μέταλλο και γλυπτική

- άργυρος (σπάνιος)
- ορείχαλκος





# ΧΑΛΚΙΝΑ ΕΡΓΑ ΠΛΑΣΤΙΚΗΣ ΕΙΣΑΓΩΓΗ

# Όροι και ετυμολογία

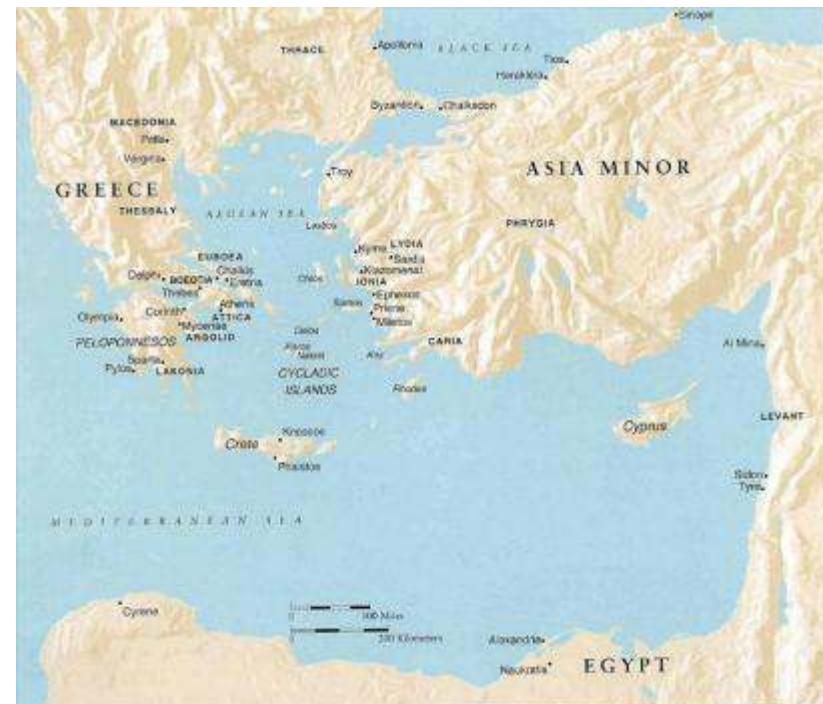
10

- Χαλκουργία
- Χαλκεύς, χαλκείον
- Τορευτική/τόρευμα



# Οι απαρχές της χαλκουργίας και της τορευτικής

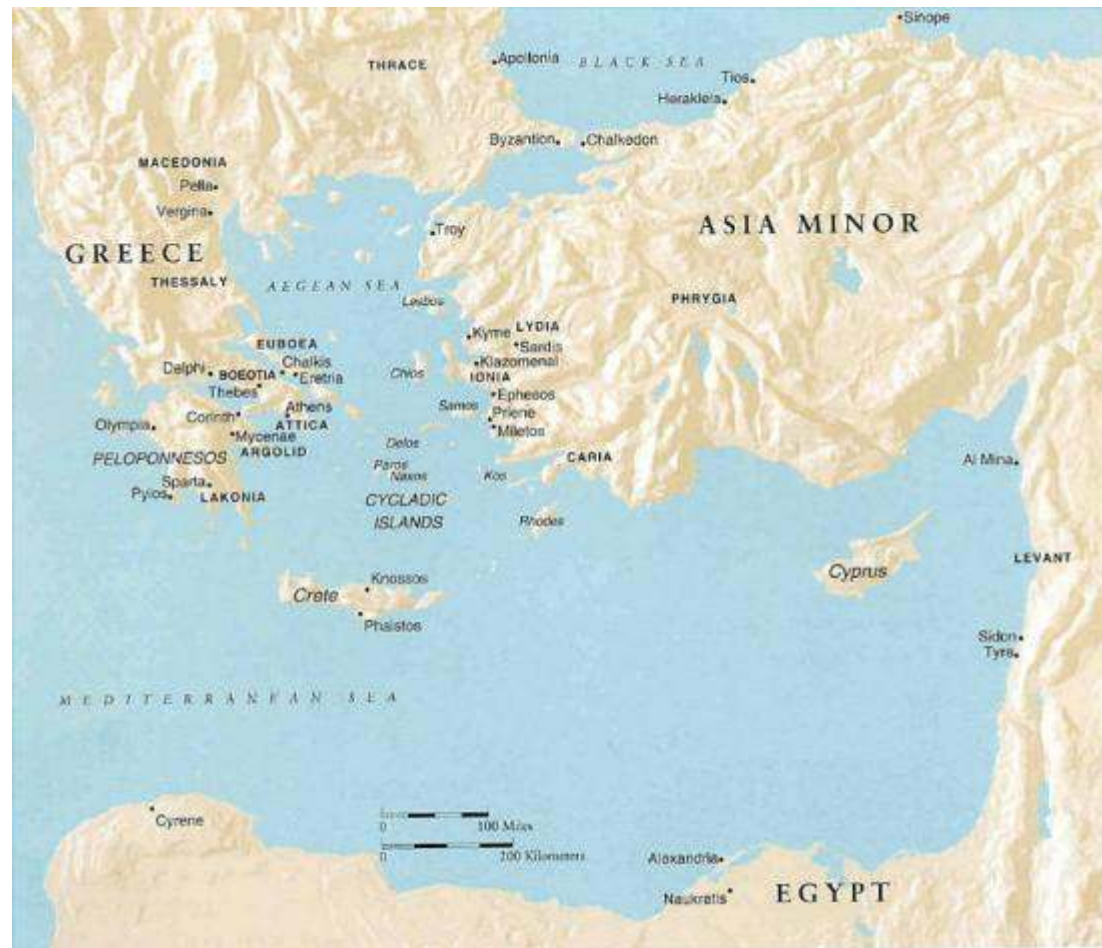
11



# Μυθικές καταβολές

12

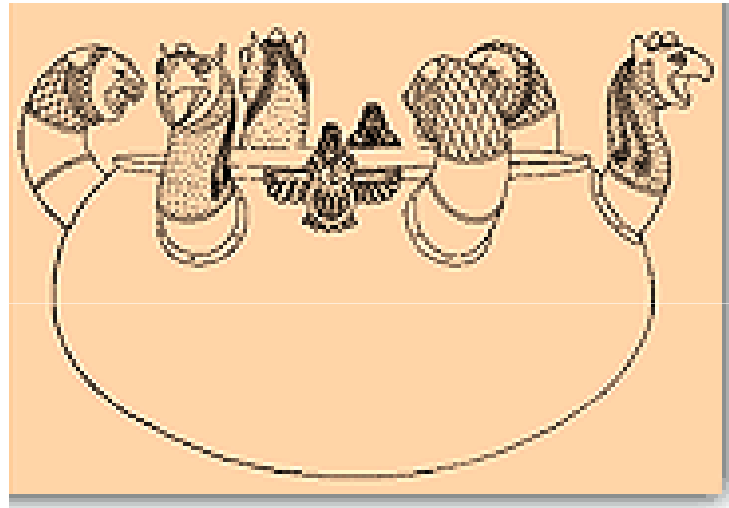
- Δάκτυλοι
- Τελχίνες



# Περιοχές με παράδοση στην τέχνη του χαλκού

13

- Σάμος
- Χίος



# Χάλκινα έργα πλαστικής: τύποι, χρήση

- Αγάλματα
- Ειδώλια
- Μη αυτοτελή έργα μικροπλαστικής (ως διακόσμηση άλλων έργων πλαστικής)



# Μη αυτοτελή έργα πλαστικής: διακίνηση

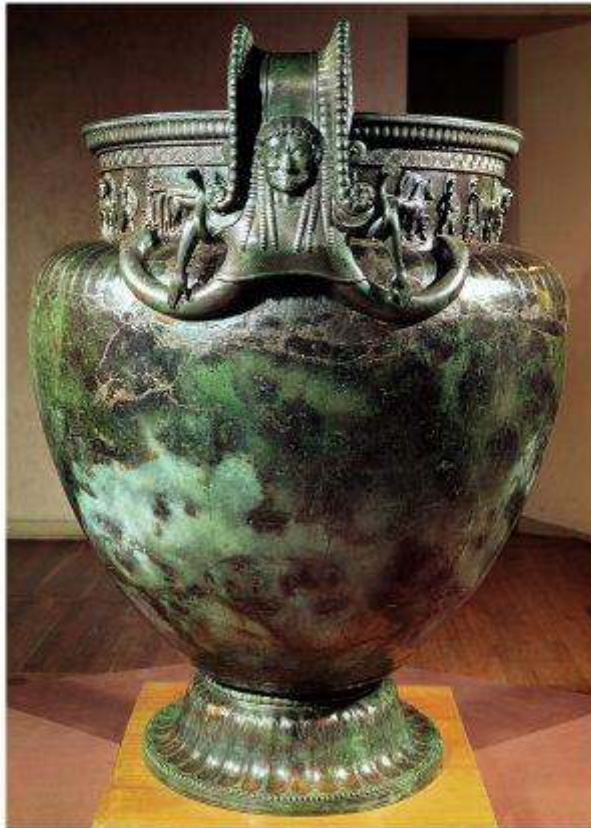
15

- Αγγεία
- Κάτοπτρα
- Χάλκινα εξαρτήματα κλινών
- Πανοπλίες



# Μη αυτοτελή έργα πλαστικής

16





# Υλική αξία των χάλκινων έργων

17



# Χρήση των προϊόντων της χαλκουργίας

18

- Λατρεία, καθημερινή ζωή
- Διακόσμηση (από ελληνιστικά χρόνια κ.ε.)
- Συλλεκτικά αντικείμενα



# Σύγχρονες συλλογές έργων χαλκουργίας

19



# Ο ορείχαλκος

- κράμα χαλκού και κασιττέρου, με σημείο τήξης  $1000^{\circ}\text{C}$  (ορείχαλκος ή μπρούτζος)
- Εφαρμοσμένες επιστήμες και μεταλλοτεχνία  
(ατομική ενεργοποίηση/απορρόφηση)

Ανακύκλωση



# Προέλευση του χαλκού

21

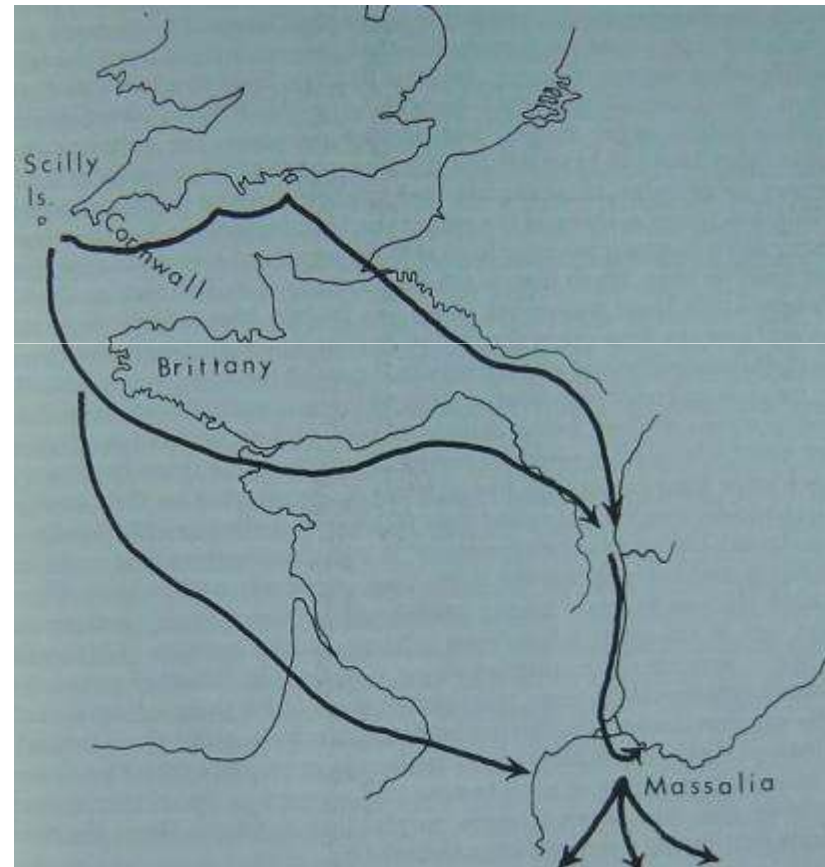
- Brundisium
- Χαλκίς
- Κύπρος



# Προέλευση και διαθεσιμότητα των πρώτων υλών του κράματος

22

- Χαλκός
- Κασσίτερος
- Μόλυβδος



# Σύσταση κραμάτων

- Χαλκός (Cu) και κασσίτερος (Sn)
- Σύσταση: κασσίτερος 10%.
- Χαλκός-κασσίτερος-μόλυβδος



# Κράματα χαλκού στη γλυπτική: γραπτές μαρτυρίες

- Προέλευση χαλκού
- Προσθήκη άλλων μετάλλων στο κράμα (χρυσό, άργυρο, σίδηρο)





# Προέλευση μεταλλευμάτων: τα ιχνοστοιχεία

- Ιχνοστοιχεία → προσμίξεις που προέρχονται από το μέταλλο του χαλκού ή του μολύβδου.
- Το παράδειγμα των αγαλμάτων Riace.



# Ορειχάλκινα αγάλματα: η όψη της επιφάνειας

- Είχαν μια χρυσαφένια λάμψη ώστε τα ενθέματα από καθαρό χαλκό να φαίνονται εντελώς κόκκινα λόγω της αντίθεσης.



# Πατίνα

27



# Ενθέσεις

- Παρατηρούνται πριν το τέλος του 6<sup>ου</sup> αι. π.Χ. στα αγάλματα.
- Μάτια, χείλη, θηλές είναι συχνά ένθετα.



# Μελέτη και δημοσίευση χάλκινων γλυπτών και ειδωλίων

29

