

ΤΕΧΝΙΚΕΣ ΚΑΤΑΣΚΕΥΗΣ ΟΡΕΙΧΑΛΚΙΝΩΝ ΓΛΥΠΤΩΝ

Χύτευση

- Χύτευση: τεχνική του χαμένου κεριού (cire perdue, lost-wax method)
 - συμπαγής
 - κοίλη χύτευση (άμεση και έμμεση)



Συμπαγής χύτευση



Κοίλη χύτευση



Κοίλη χύτευση: άμεση

- «Χύτευση σε θετικό»
ή άμεση



Τα στάδια της χύτευσης

6



2.6 Inner layer of clay investment mold, consisting of fine wet clay, is brushed onto the wax model and gate system. Courtesy of Alison Frantz.



2.7 Outer layer of clay investment mold, coarser and drier than the inner layer, is built up over the model and gate system. Courtesy of Alison Frantz.



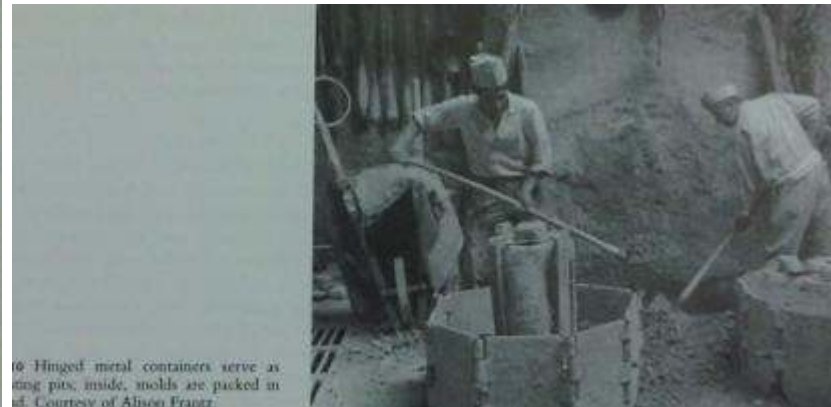
2.8 Molds are stacked, and the oven for baking the clay and burning out the wax is constructed around them. Courtesy of Alison Frantz.

Τα στάδια της χύτευσης

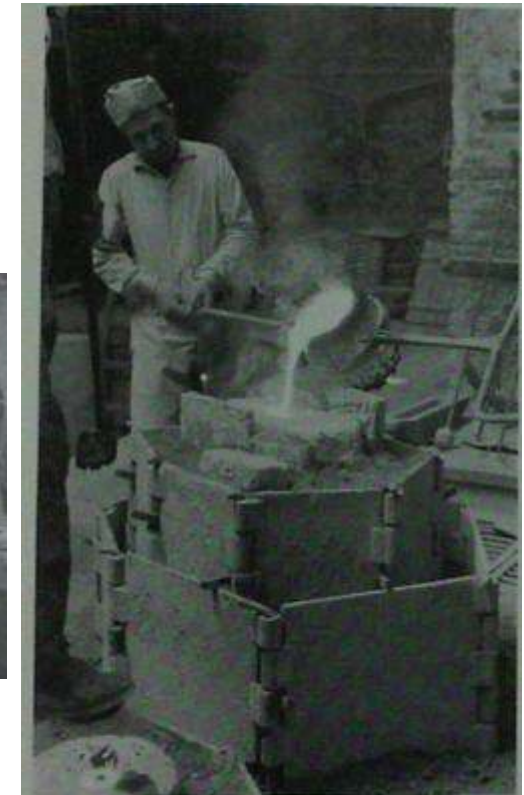
7



2.9 The completed baking oven, with two channels for fuel and one for wax escaping from the molds. Courtesy of Alison Frantz.



© Hinged metal containers serve as lining pits, inside, molds are packed in. Courtesy of Alison Frantz.



2.11 Bronze is poured from the crucible into the mold cavity. Courtesy of Alison Frantz.

Τα στάδια της χύτευσης

8

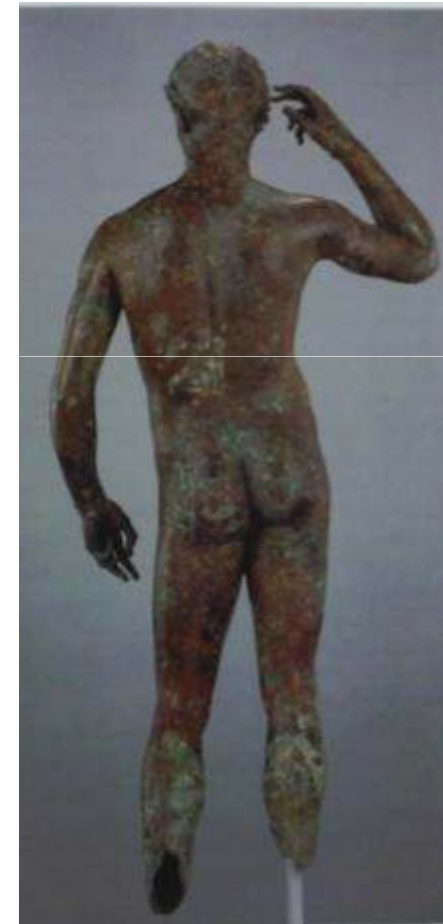
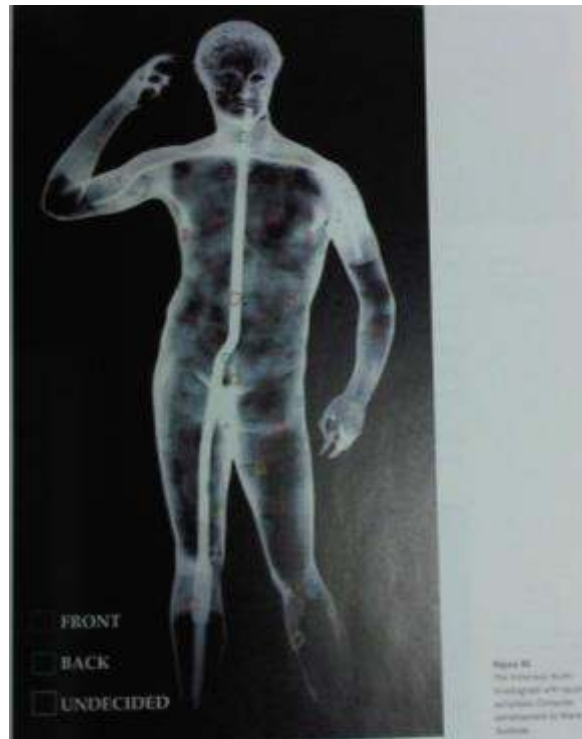


Έμμεση κοίλη χύτευση



Έμμεση κοίλη χύτευση

- «Χύτευση σε αρνητικό»
ή έμμεση



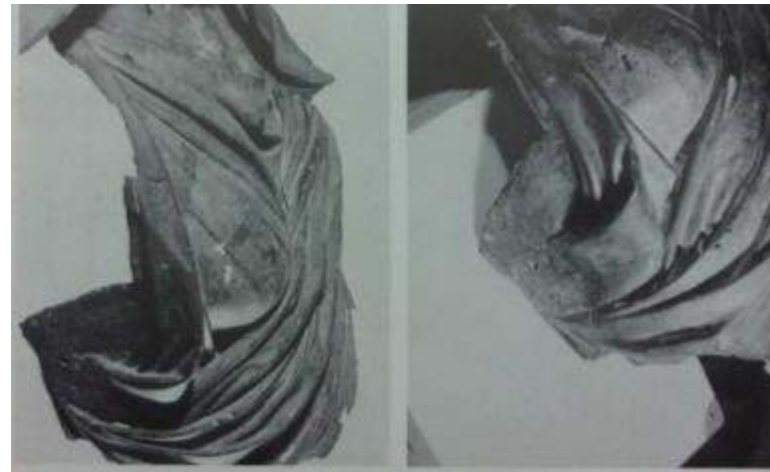
Έμμεση κοίλη χύτευση

11



Γυναικείος κορμός από το Bodrum (αρχ. Αλικαρνασσό)

12



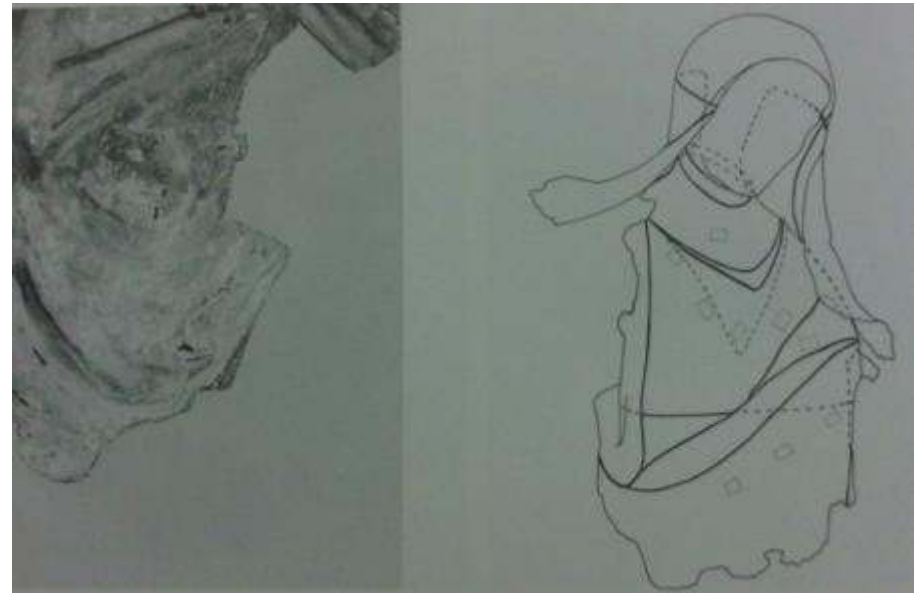
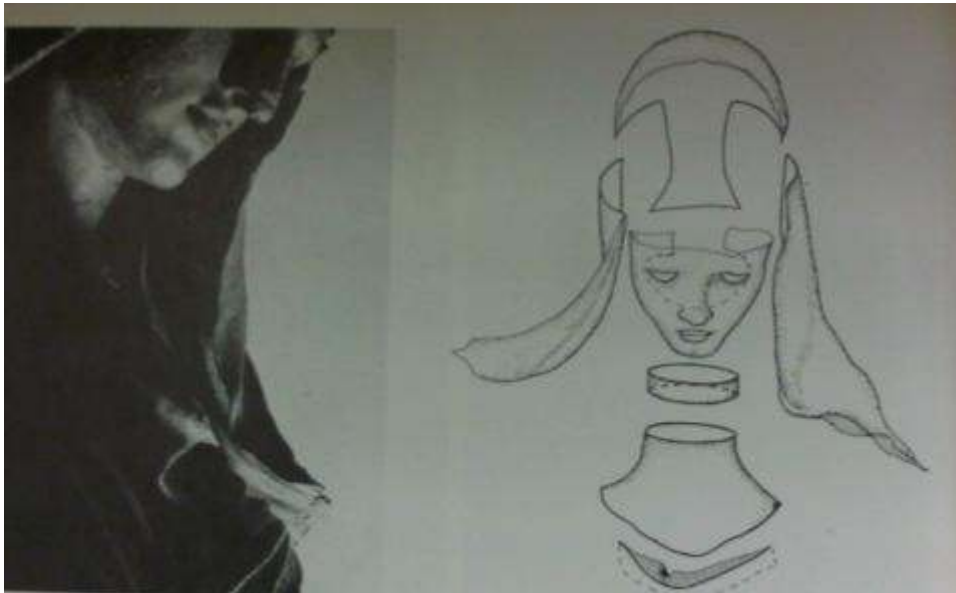
Γυναικείος κορμός από το Bodrum (αρχ. Αλικαρνασσό)

13



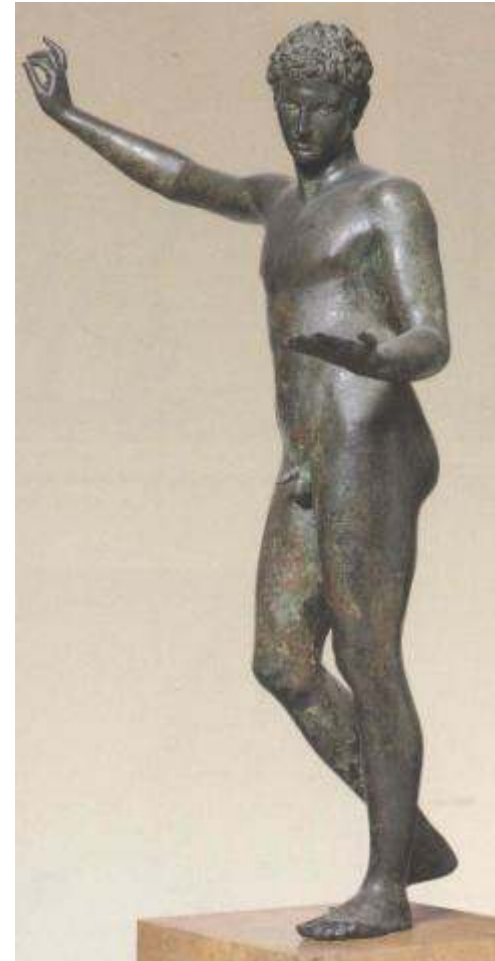
Γυναικείος κορμός από το Bodrum (αρχ. Αλικαρνασσό)

14

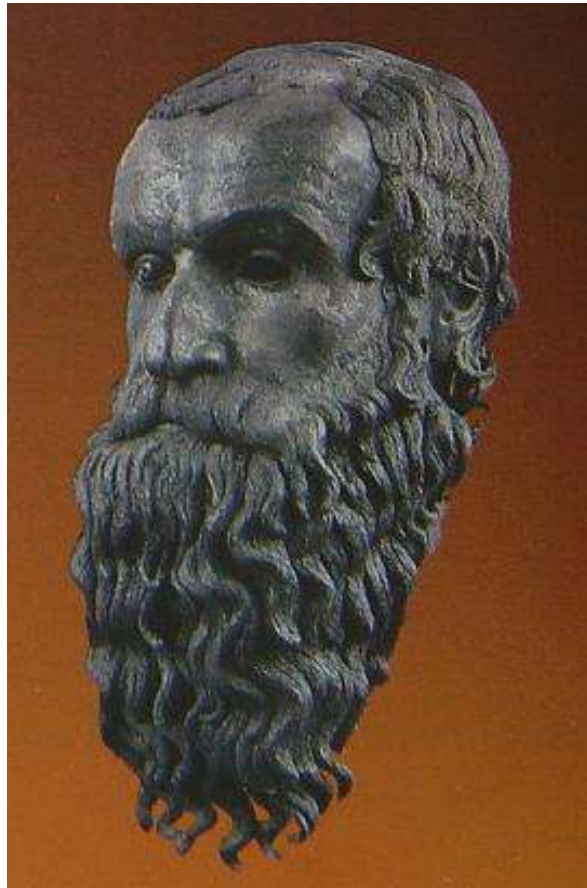


Η «εν ψυχρώ» επεξεργασία

15



Η απόδοση της κόμης

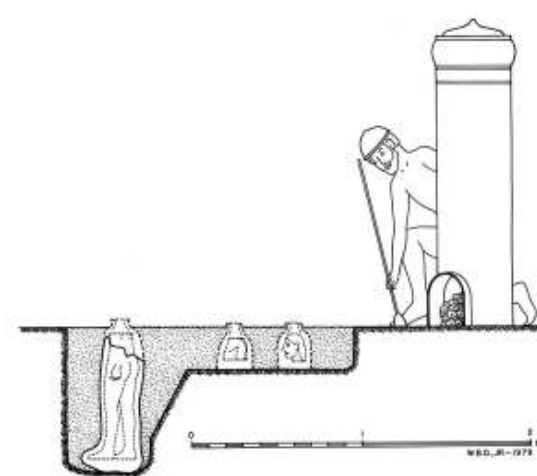


Έμμεση κοίλη χύτευση: το παράδειγμα των αγαλμάτων του Riace



Εργαστηριακές εγκαταστάσεις: χυτήρια

- Ακρόπολη Αθήνας
- Αγορά Αθήνας
- Ολυμπία
- Ρόδος



Χαλκουργικά εργαστήρια/χυτήρια στην αγγειογραφία

19



- Σκηνές εργαστηρίων (διαδικασία πυράκτωσης/σφυρηλάτησης)
- Σκηνές οπλοποιίας
- Σκηνές αγαλματοποιίας

Χαλκουργικά εργαστήρια

20



Χαλκουργικά εργαστήρια

21



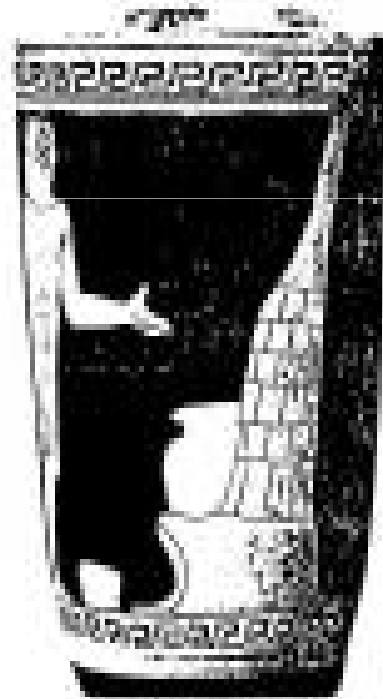
Χαλκουργικά εργαστήρια

22





X13



Εργαστήρια και γλύπτες: η κύλινκ από το Vulci



Οργάνωση χυτηρίου

- Περίπου 10 άτομα
(5^{ος} αι. π.Χ.)

