

Η ΜΙΚΡΟΠΛΑΣΤΙΚΗ ΣΕ ΧΑΛΚΟ ΚΑΤΑ ΤΗΝ ΚΛΑΣΙΚΗ ΕΠΟΧΗ

2

Ο 5^{ος} αι. π.Χ.

ΕΙΚΟΝΙΣΤΙΚΟ ΘΕΜΑΤΟΛΟΓΙΟ

3

- Αθλητές
- Ανδρικές θεότητες
- Γυναικείες θεότητες
- Πεπλοφόροι



Αγαλμάτια αθλητών από την Ακρόπολη

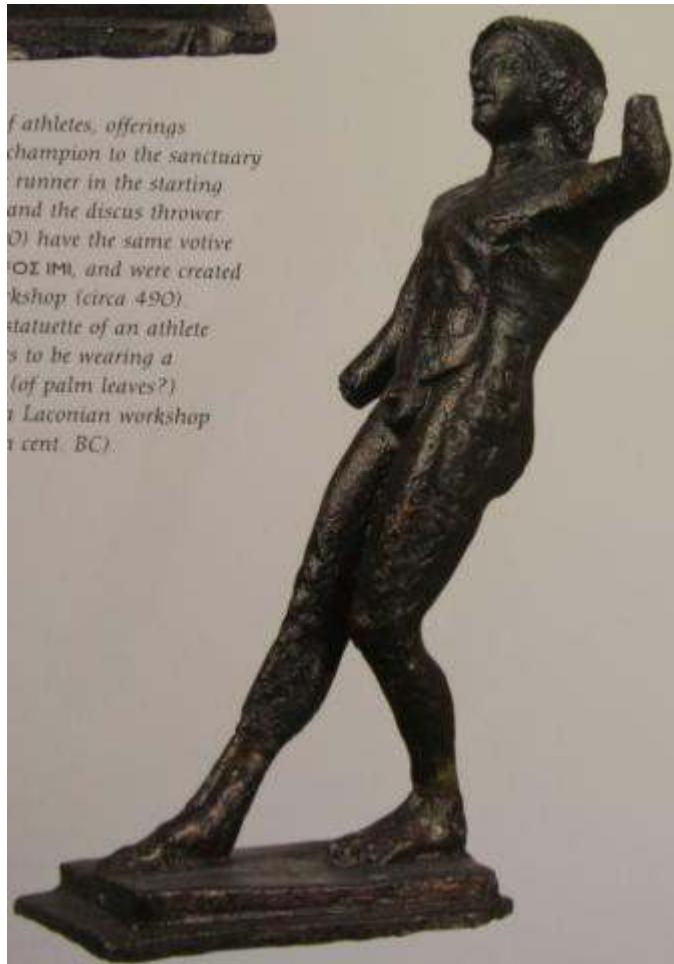
4

- Ακίνητοι νεαροί άνδρες στον τύπο του κούρου
- Αθλητές εν δράσει



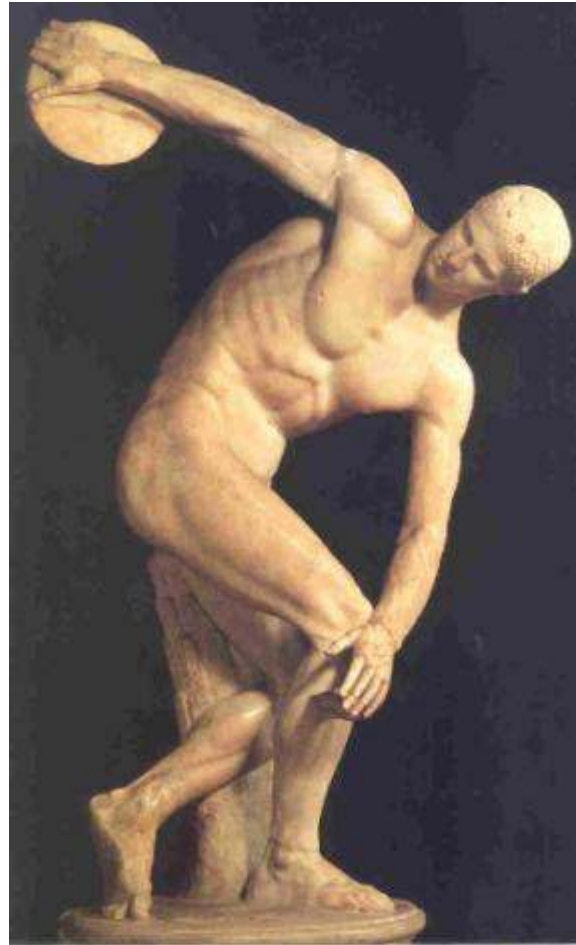
Αγαλμάτια αθλητών από την Αθήνα: δισκοβόλοι

5



Δισκοβόλοι

6



Χάλκινος αθλητής άλματος ή δρόμου (470-460 π.Χ.)

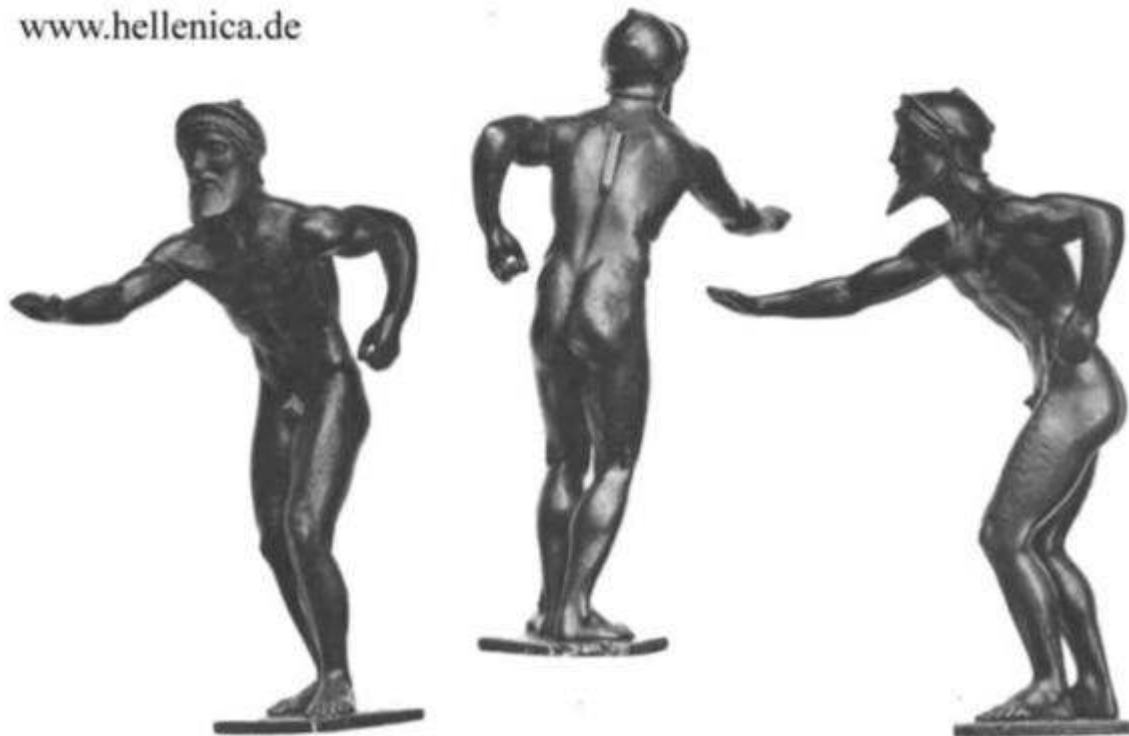
7



Ο «οπλιτοδρόμος από το Tübingen» (490-470 π.Χ.)

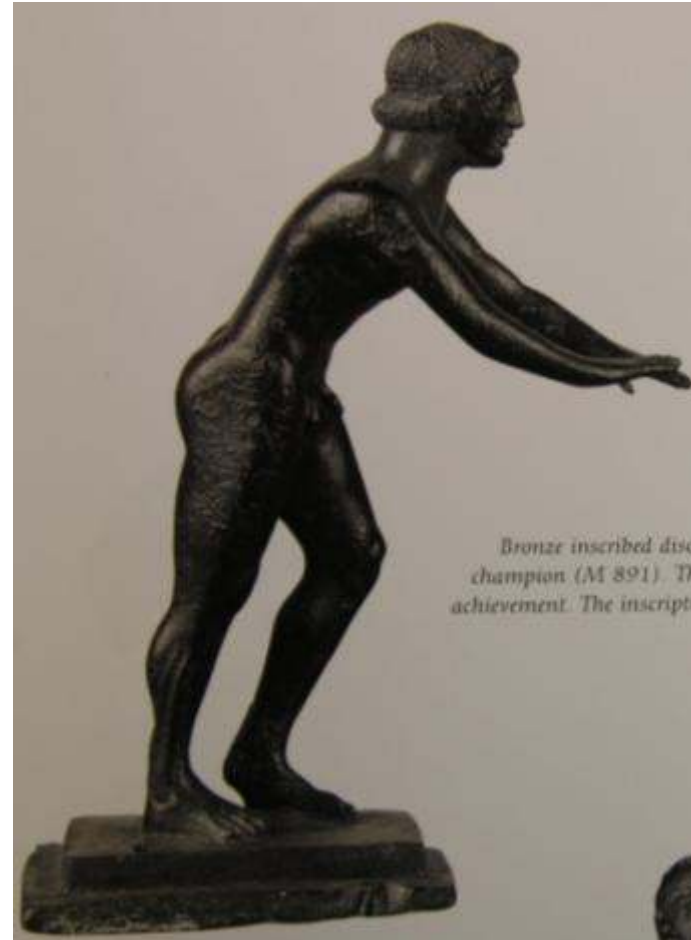
8

www.hellenica.de



Αθλητές από άλλα ιερά: δρομέας από την Ολυμπία (480-470 π.Χ.)

9



Πολεμιστές εν δράσει: θεοί, ήρωες, οπλίτες

10



Άλλα αγαλμάτια Διός

11



Δίας από τη Δωδώνη, Βερολίνο
(470-460 π.Χ.)



Ποσειδώνας του Αρτεμισίου,
Αθήνα, ΕΑΜ



Αργίτικα αγαλμάτια

13

Ηρακλής από τη Μαντίνεια,
Μουσείο Λούβρου (460 π.Χ.)



Νεαρός με σφαίρα από το Λιγουριό
Αργολίδας, Βερολίνο (450 π.Χ.)



Στάσεις και αναλογίες στα χάλκινα αγαλμάτια του 5^{ου} αι. π.Χ.

14

Παις Κριτίου, Ακρόπολη (490-480
π.Χ.)



Σύνταγμα αθλητών από τους
Δελφούς (460-450 π.Χ.)



Νεαρός με σφαίρα από το Λιγουριό Αργολίδας (450 π.Χ.)

15





Εργαστήρια: Αθήνα-Άργος-Κόρινθος

17



Χάλκινα αγαλμάτια: Θεές

18



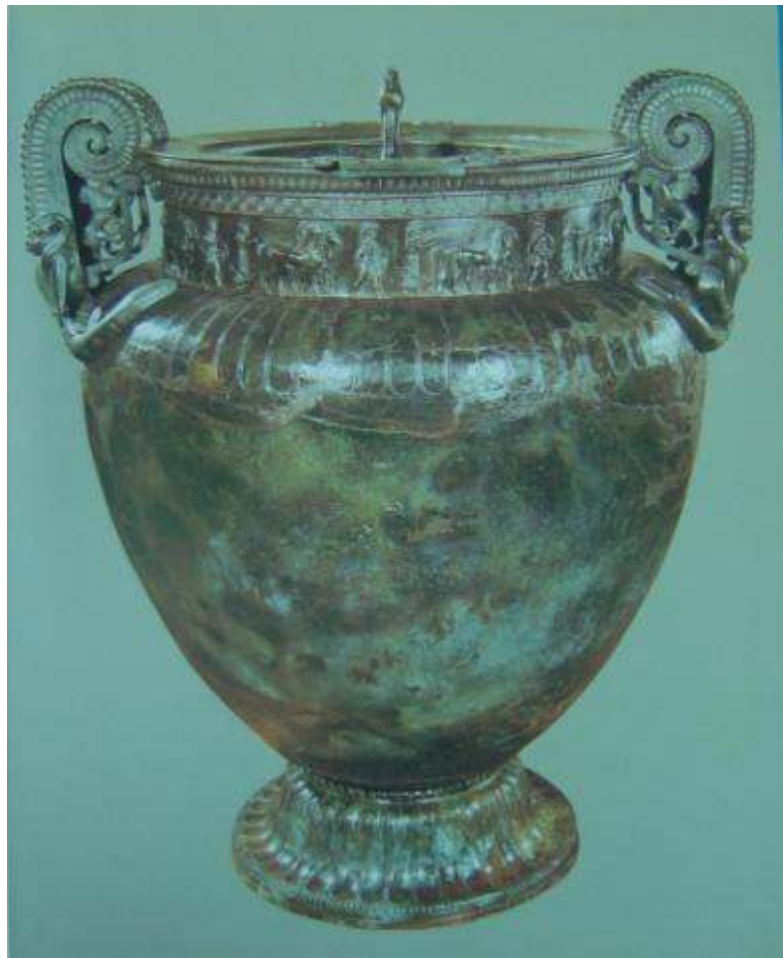
Χάλκινα αγαλμάτια: πεπλοφόροι

19



Κρατήρας του Vix

20



Ο κρατήρας του Vix

21



Γυνακεία ειδώλια

22



Δελφοί, Θυμιατήριο (460-450 π.Χ.)

23



Έργα παριανής γλυπτικής

24



40 Relief from the Passage des Théories on Thasos, an important scene from the agora. 1. Apollo with kithara being crowned by an attendant and, at the other side of a niche, three nymphs. 2. Three Graces (Charites). 3. Hermes and a woman. Accompanying inscriptions define sacrificial procedure for Apollo, the Nymphs and Hermes. About 470. (Louvre. H. 0.92)



43.1



41 Disc relief from Melos. To be assigned either with a flower in the hand raised before her (as Aphrodite), or Selene (the Moon) who appears as head-in-disc in this period. About 460. (Athens 3990. H. 0.32)



44 Banquet relief from Thasos. A hero at symposium holds out a phiale. Below his side table, a dog; behind him his consort sits opening an alabastron (perfume bottle); in front a boy at the wine bowl. Helmet and pelta-shield hung; a partridge under the chair. About 460. (Istanbul 578. H. 0.62)

25

Ο 4^{ος} αι. π.Χ.

Ανδρικά ειδώλια

26



Ανδρικά ειδώλια

27



Γυναικεία ειδώλια

28

Χάλκινο αγαλμάτιο Αφροδίτης από την Πελοπόννησο (Βρετανικό Μουσείο)



Ρωμαϊκό αντίγραφο της Αφροδίτης της Κνίδου (Μουσείο Βατικανού)

