

*1*

ΜΝΗΜΕΙΑΚΗ ΠΛΑΣΤΙΚΗ ΣΕ ΧΑΛΚΟ  
Κλασική περίοδος

# Χάρτης Εύβοιας



# Ο Ποσειδώνας του Αρτεμισίου (470-460 π.Χ.)

3



# Ο Ποσειδώνας του Αρτεμισίου (470-460 π.Χ.)



# Ο «Ξανθός Έφηβος»

5



# Ηνίοχος (478-474 π.Χ.)

6

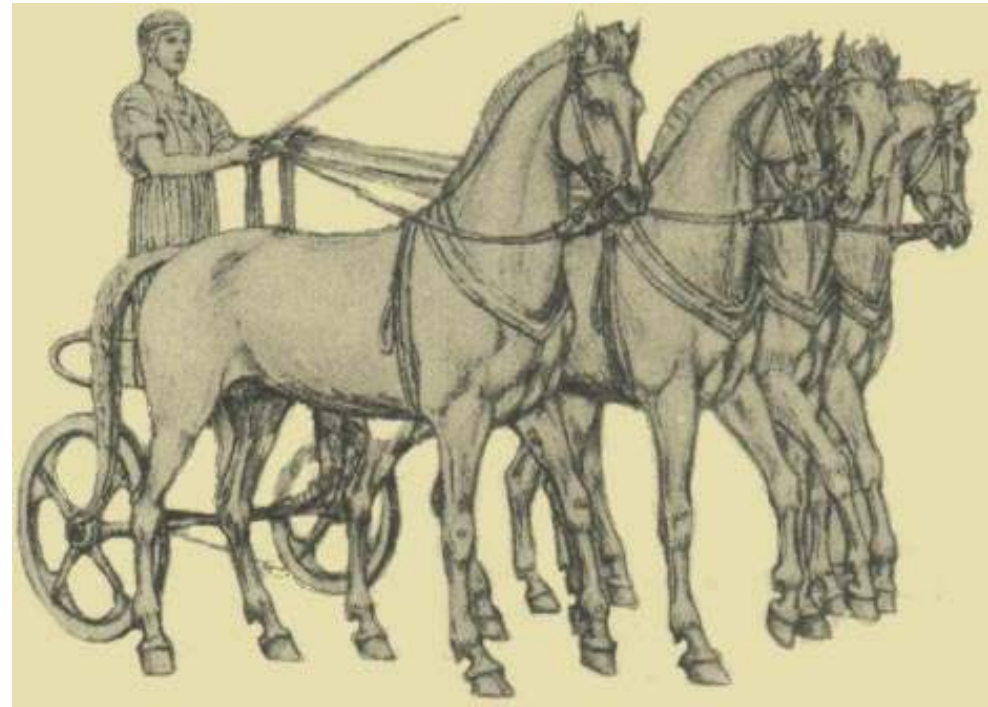


# Ηνίοχος

7



# Ηνίοχος: η στάση και η κίνηση





# Ηνίοχος: χρονολόγηση



# Ο έφηβος του Σελινούντα (475-450 π.Χ.)

10



Εκ. 111 Έφηβος του Σελινούντα. Αρχαίοι ελληνισμοί στη γλυπτική και ζωγραφική, με ιδιαίτερη γέννηση του γένους, όπως οι ανθρωπομορφές θεότητες, οι θεομορφές θεότητες, και οι ανθρωπομορφές θεότητες. Έκκλε Κατάνη



Εκ. 110 Σελινούντας (επιγραφή 3. «Έφηβος») πλάστης του καλλιπιδότου. Λάσος, Τεύχ. 54.7 εκ. Αθήνα: εκδόσεις του Ινστιτούτου ΜΕΣ

## Παις Κριτίου



## Σελινούντας ναός Ε, μετόπη (450 π.Χ.)



# Χάρτης Καλαβρίας



# Τα χάλκινα αγάλματα του Riace

13

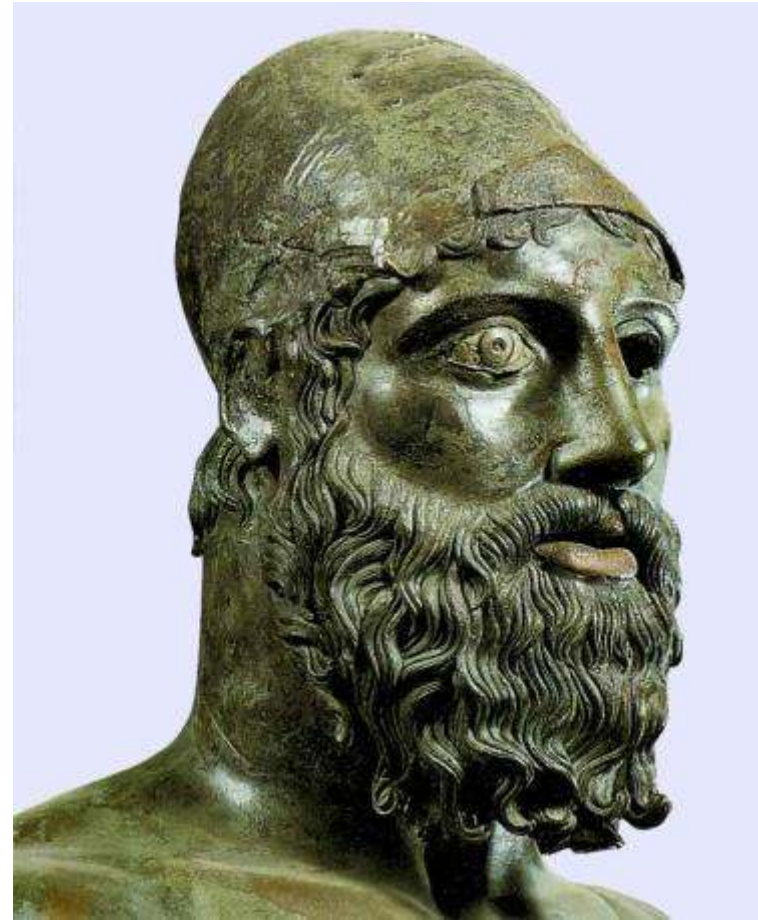
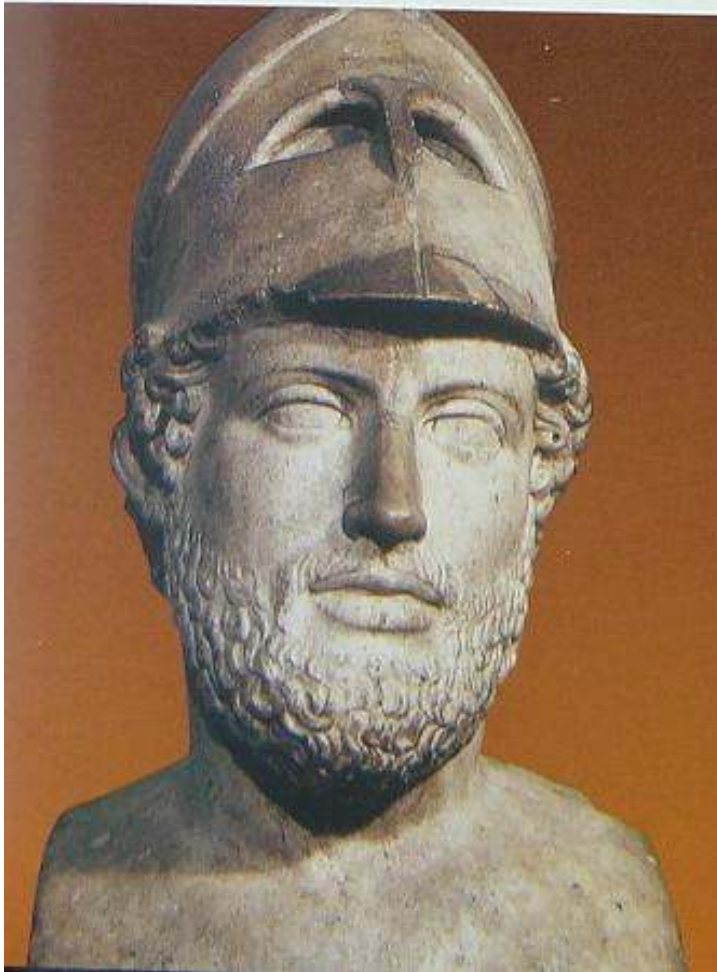


# Τα χάλκινα αγάλματα του Riace

14



# Πορτρέτο Περικλή



# Τα χάλκινα αγάλματα του Riace

16





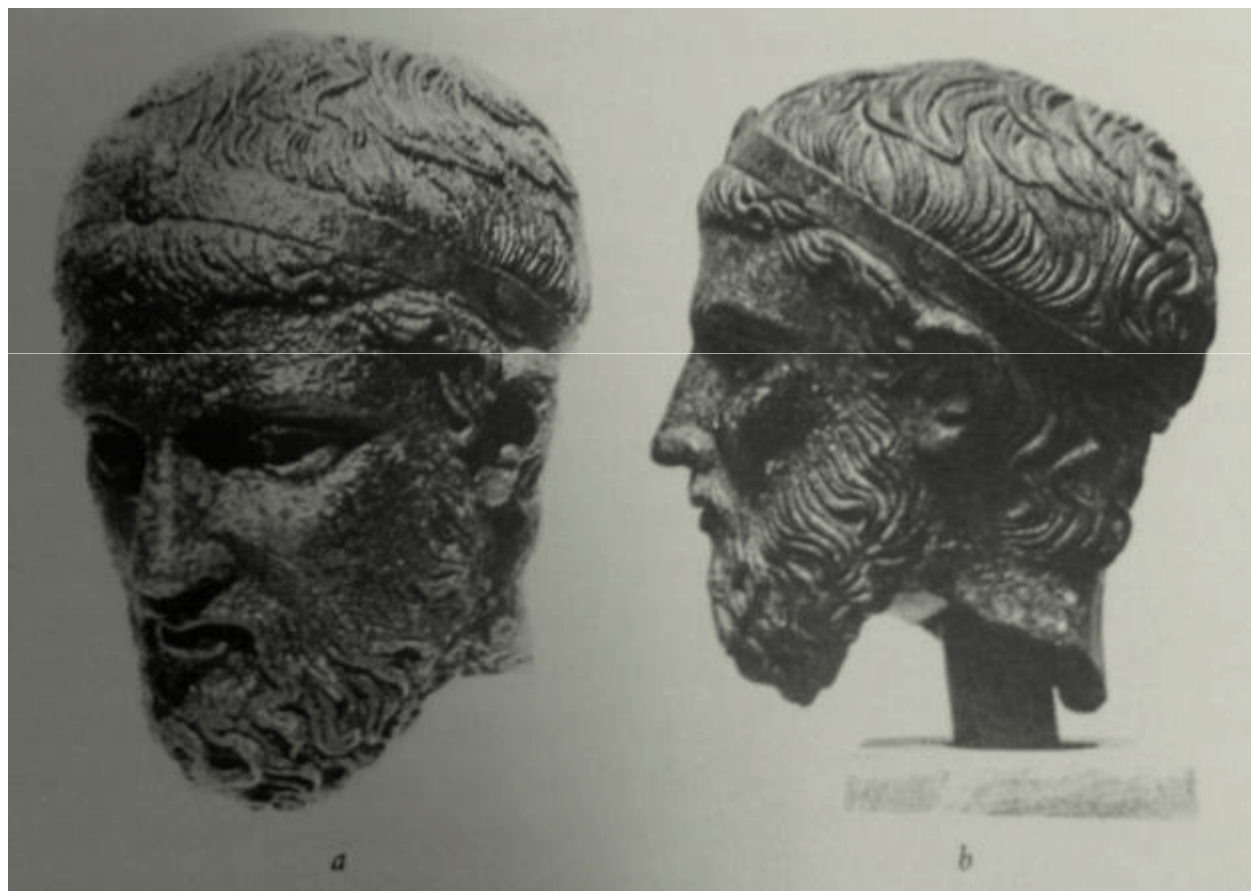
# Τα χάλκινα αγάλματα του Riace

---

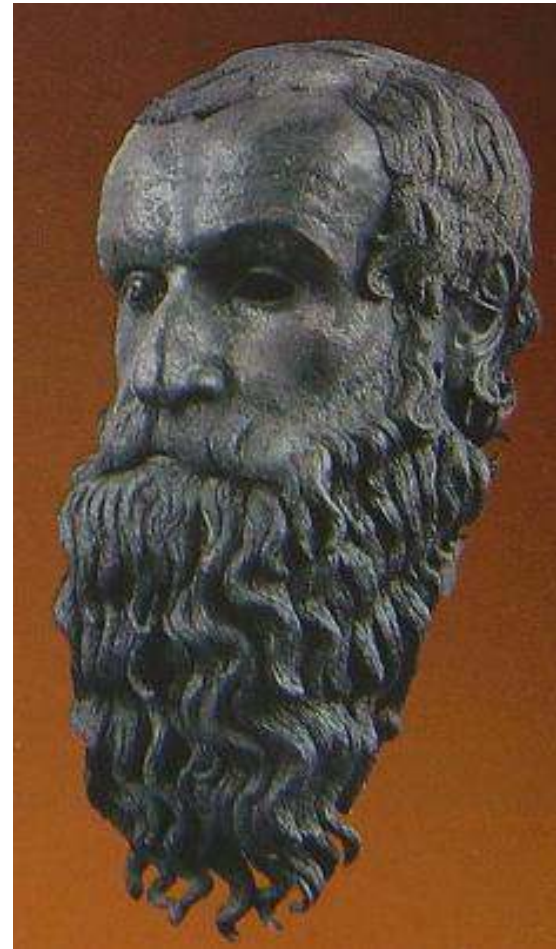


# Πορτρέτο Αρκεσίλα IV από το ιερό του Απόλλωνα στην Κυρήνη (440 Π)

18



# Κεφαλή γενειοφόρου από το Porticello (450→410 π.Χ.)



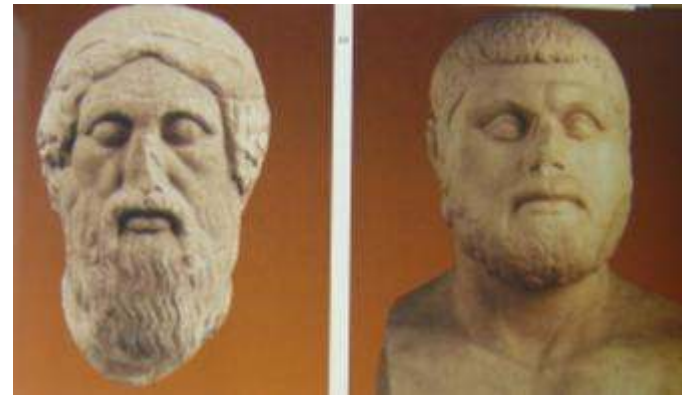
# Η χρονολόγηση της κεφαλής του Porticello

20

Κεφαλή από το Porticello

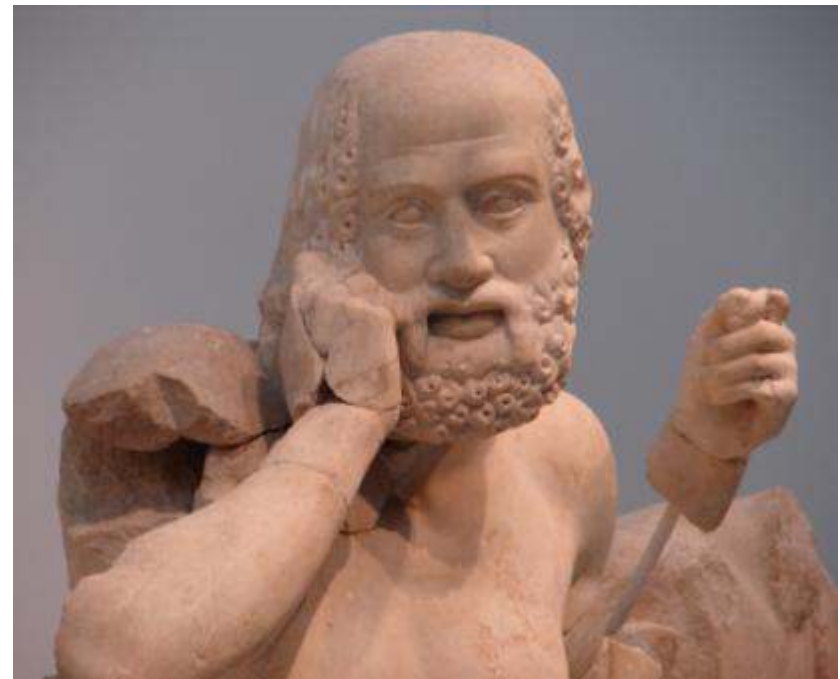
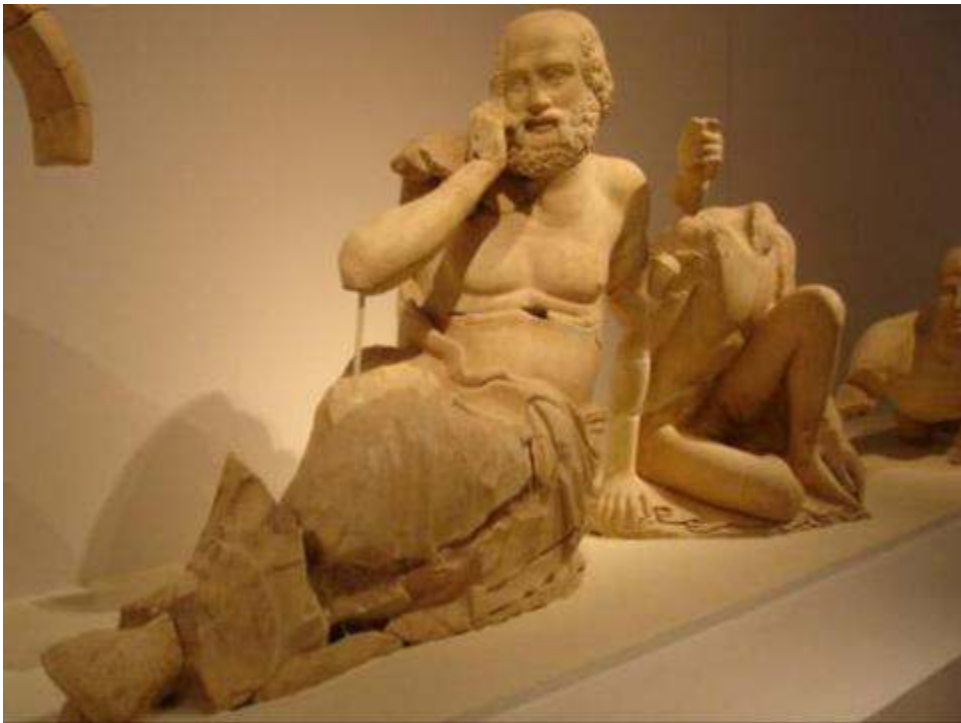


Κεφαλές Θεμιστοκλή, Περικλή,  
Ομήρου(;)



# Ανατολικό αέτωμα της Ολυμπίας

21



Γυναικείο κεφάλι από την Αγορά της Αθήνας (Νίκη;),  
420 π.Χ.

22



# Γυναικείο κεφάλι από την Αγορά της Αθήνας (Νίκη;)

23



# Τα χάλκινα αγάλματα από τον Πειραιά

24





## Η Αθηνά από τον Πειραιά (350-340 π.Χ.)



# Η Αθηνά από τον Πειραιά



# Η Αθηνά από τον Πειραιά



# Η Αθηνά από τον Πειραιά

28



# Η μεγάλη Άρτεμη από τον Πειραιά (π. 350 π.Χ.)

29



# Η μεγάλη Άρτεμη από τον Πειραιά (π. 350 π.Χ.)

30



# Η μεγάλη Άρτεμη από τον Πειραιά (π. 350 π.Χ.)

31



## Η μικρή Άρτεμη από τον Πειραιά (330-300 π.Χ.)





# Η μικρή Άρτεμη από τον Πειραιά

33



# Η μικρή Άρτεμη από τον Πειραιά



# Η μάσκα από τον Πειραιά

35





# Το παιδί του Μαραθώνα (340-330 π.Χ.)



# Το παιδί του Μαραθώνα (340-330 π.Χ.)

38





## Ο νέος των Αντικυθήρων (340-330 π.Χ.)

40





# Κεφαλή εικονιστικού ανδριάντα του πυγμάχου Σατύρου (π. 330 π.Χ.)

41

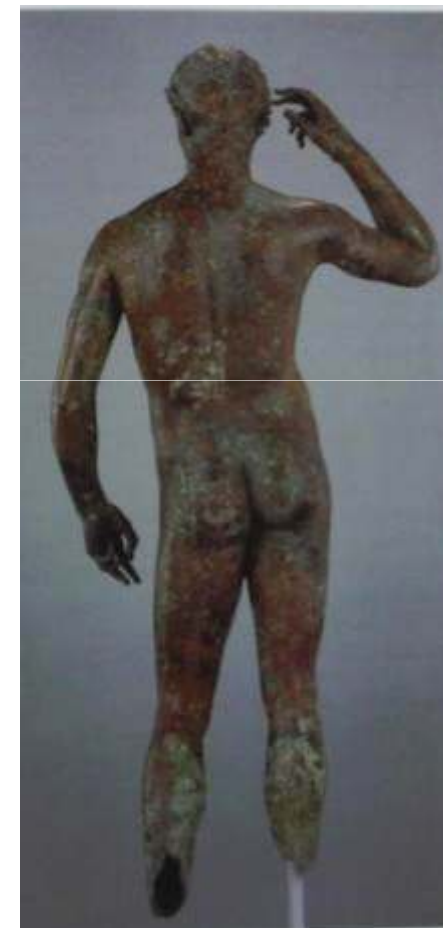


42

ΜΝΗΜΕΙΑΚΗ ΠΛΑΣΤΙΚΗ ΣΕ ΧΑΛΚΟ  
Ελληνιστική περίοδος

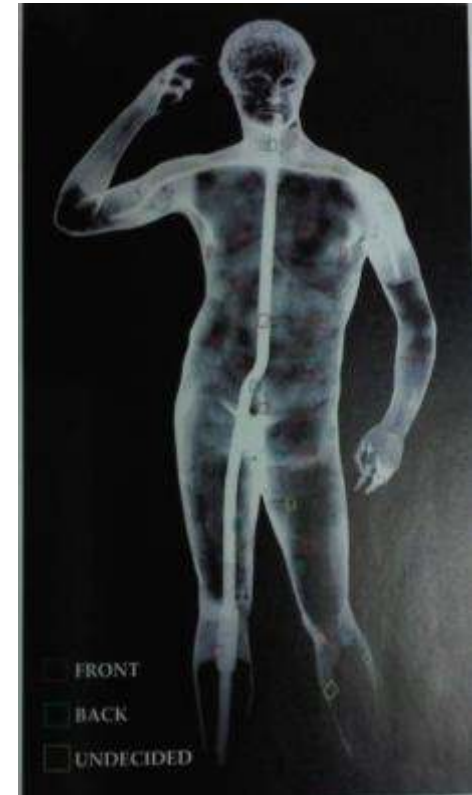
# Ο «αθλητής» του Μουσείου Getty (τέλος 4<sup>ου</sup> – αρχές 3<sup>ου</sup> αι. π.Χ.)

43



# Ο «αθλητής» του Μουσείου Getty

44



# Λύσιππος

45

Αποξυόμενος, Ρώμη, Μουσείο  
Βατικανού



Αγίας, Αρχαιολογικό Μουσείο  
Δελφών

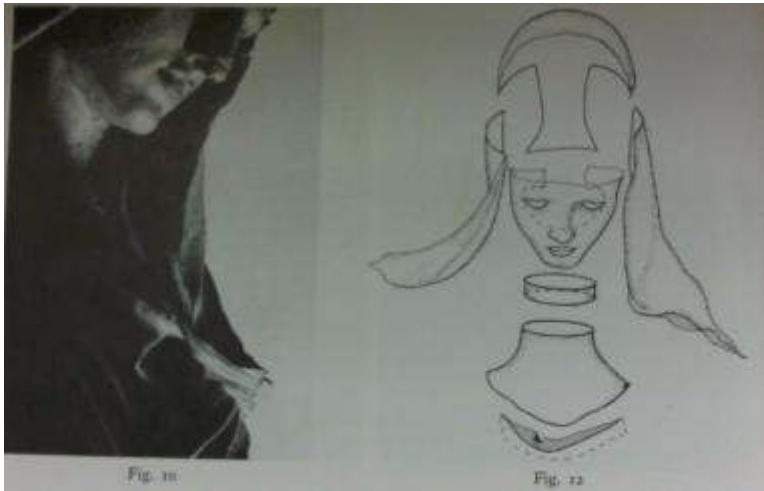
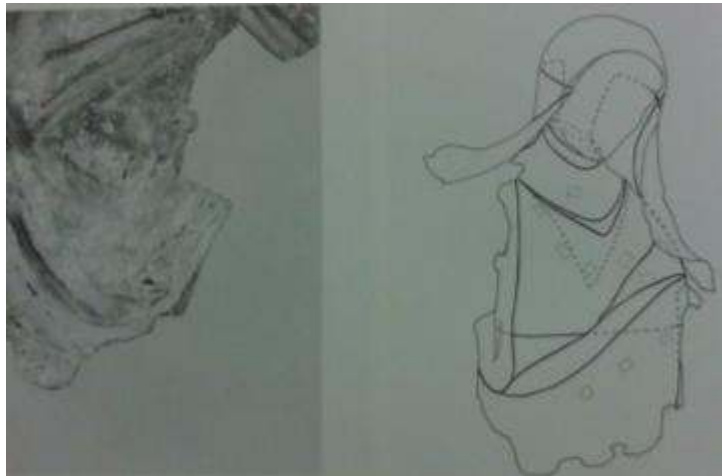


# Γυναικεία μορφή από την Αλικαρνασσό (τέλος 4<sup>ου</sup> – αρχές 3<sup>ου</sup> αι. π.Χ.)

46



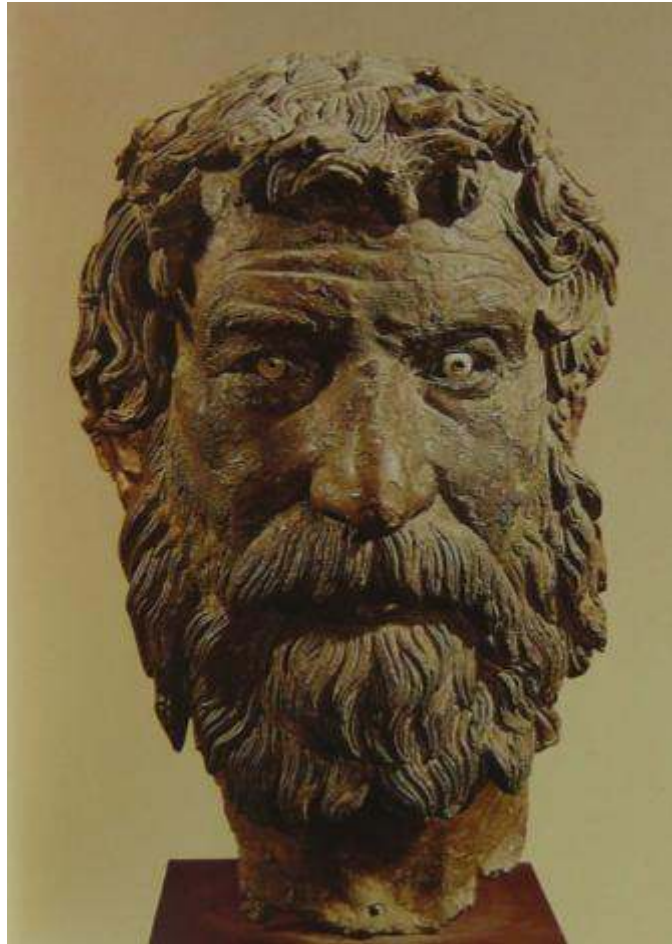






## Ο φιλόσοφος των Αντικυθήρων (π. 240-220 π.Χ.)

49



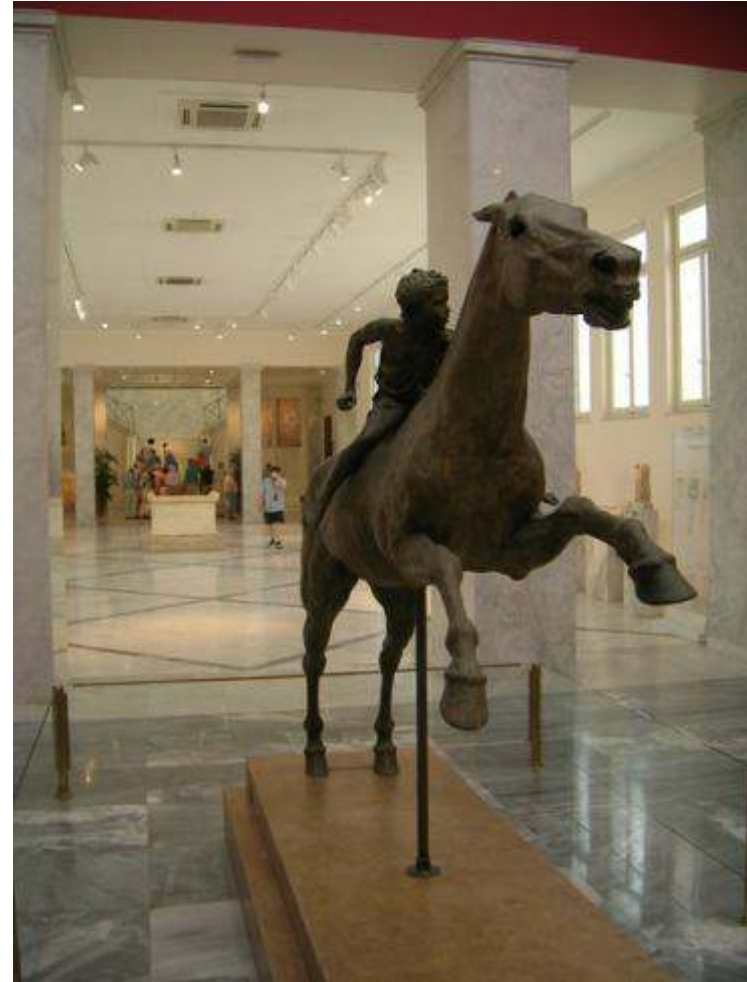
# Γυναικεία μορφή από την Κάλυμνο

50



# Ο μικρός αναβάτης (Jockey) του Αρτεμισίου (150 π.Χ.)

51



# Ο μικρός αναβάτης (Jockey) του Αρτεμισίου

52



# Ο «Αγών» ή «Έρως εναγώνιος» (π. 150 π.Χ.)

53



# Λύσιππος

54

Έρως, Μουσείο Βατικανού



# Εικονιστικός ανδριάντας ηγεμόνα (π. 150 π.Χ.)

55



# Κεφαλή εικονιστικού ανδριάντα (100 π.Χ.)

56

