



## ΑΘΛΗΤΙΚΗ ΨΥΧΟΛΟΓΙΑ Προσωπικότητα και Αθλητική δραστηριότητα

Αντώνης Κ. Τραυλός (B.A., M.A., Ph.D.)  
Αναπληρωτής Καθηγητής  
ΠΑΝΕΠΙΣΤΗΜΙΟ ΠΕΛΟΠΟΝΝΗΣΟΥ  
Τμήμα Οργάνωσης και Διαχείρισης Αθλητισμού  
Σχολή Επιστημών Ανθρώπινης Κίνησης και Ποιότητας Ζωής

## Λίγα λόγια για την Αθλητική Ψυχολογία

- Η συμμετοχή και η διάκριση στον αθλητισμό.....
- Από τι εξαρτάται??



2

## Απλοί συμμετέχοντες και διακεκριμένοι αθλητές!



### Tony Strudwick

Προπονητής και υπεύθυνος  
ανάπτυξης του ποδοσφαιρικού  
τμήματος της Manchester United

3

## Ψυχολογική και νοητική προετοιμασία

- Η ψυχολογική και η νοητική προετοιμασία στον αθλητισμό συμπεριλαμβάνει αρκετές θεματικές ενότητες που καλύπτονται από τους τομείς της αθλητικής ψυχολογίας, της ψυχολογίας της κινητικής μάθησης και συμπεριφοράς και της εφαρμοσμένης αθλητικής ψυχολογίας.



4



Ευρωπαϊκή Ένωση  
Ευρωπαϊκό Κοινωνικό Ταμείο



ΥΠΟΥΡΓΕΙΟ ΠΑΙΔΕΙΑΣ ΚΑΙ ΘΡΗΣΚΕΥΜΑΤΩΝ  
ΕΙΔΙΚΗ ΥΠΗΡΕΣΙΑ ΔΙΑΧΕΙΡΙΣΗΣ

Με τη συγχρηματοδότηση της Ελλάδας και της Ευρωπαϊκής Ένωσης





## Τομείς (1)

- Η **αθλητική ψυχολογία** εξετάζει την εφαρμογή των αρχών της ψυχολογίας στον αθλητισμό με σκοπό τη βελτίωση της αθλητικής απόδοσης και τον εμπλουτισμό του ανθρώπινου δυναμικού.

- Η **εφαρμοσμένη αθλητική ψυχολογία** προσαρμόζει τη μελέτη της σε ένα μέρος της αθλητικής ψυχολογίας το οποίο αναφέρεται στον **προσδιορισμό** και στην **κατανόηση** των ψυχολογικών θεωριών και τεχνικών που μπορούν να **εφαρμοστούν** στον αθλητισμό για την **αύξηση** της απόδοσης και της προσωπικής ανάπτυξης των αθλητών και των ατόμων που ασχολούνται με φυσικές δραστηριότητες.

6

## Τομείς (2)

- Η **ψυχολογία της κινητικής μάθησης και συμπεριφοράς** «ερευνά και εξετάζει την απόκτηση των κινητικών δεξιοτήτων ως αποτέλεσμα της εξάσκησης, καθώς και τις αρχές που διέπουν τις ανθρώπινες κινητικές δεξιότητες σε ένα συμπεριφορικό επίπεδο ανάλυσης».



6



## Προσωπικότητα

- Για να καταλάβουν την ψυχολογία του αθλητή, οι ερευνητές έχουν εξετάσει τις διάφορες προσωπικότητας μεταξύ των αθλητών και των μη αθλητών, καθώς και μεταξύ των αθλητών στα διάφορα αθλήματα.
- Αν και καμία "αθλητική προσωπικότητα" δεν έχει βρεθεί (Wilson & Dishman, 2015), οι αθλητές όταν συγκρίνονται με τους μη-αθλητές είναι **εξωστρεφείς, συναισθηματικά σταθεροί, σκληροί, διεκδικητικοί, κατηγορηματικοί, και διακατέχονται από μεγαλύτερη αυτοπεποίθηση** (Cox, 2007).

7

## Εισαγωγή

- Όσον αφορά τους παίκτες των ομαδικών αθλημάτων, οι παίκτες είναι γενικά περισσότερο εξωστρεφείς, ανήσυχτοι, εξαρτώμενοι, αλλά λιγότερο ευαίσθητοι και επινοητικοί από τους αθλητές των ατομικών αθλημάτων (Cox, 2007).



8



Ευρωπαϊκή Ένωση  
Ευρωπαϊκό Κοινωνικό Ταμείο



ΥΠΟΥΡΓΕΙΟ ΠΑΙΔΕΙΑΣ ΚΑΙ ΘΡΗΣΚΕΥΜΑΤΩΝ  
ΕΙΔΙΚΗ ΥΠΗΡΕΣΙΑ ΔΙΑΧΕΙΡΙΣΗΣ

Με τη συγχρηματοδότηση της Ελλάδας και της Ευρωπαϊκής Ένωσης



ΕΥΡΩΠΑΪΚΟ ΚΟΙΝΩΝΙΚΟ ΤΑΜΕΙΟ

## Εισαγωγή



- Τα μη σταθερά αποτελέσματα οφείλονται κυρίως στις διαφορετικές μεθοδολογικές και θεωρητικές προσεγγίσεις που ακολουθούνται για τη μελέτη της προσωπικότητας.
- Οι έρευνες για τον προσδιορισμό της προσωπικότητας είναι «απαραιτήτως» περιγραφικές.
- Αυτό έχει ως αποτέλεσμα να μην μπορούμε να διαχωρίσουμε εάν η αθλητική συμμετοχή προκαλεί τις διαφορές προσωπικότητας (αναπτυξιακή προσέγγιση) ή εάν οι προϋπάρχουσες διαφορές στην προσωπικότητα οδηγούν τους ανθρώπους να συμμετέχουν σε συγκεκριμένα αγωνίσματα ή αθλήματα (Weinberg, & Gould, 2014).

9

## Καθοριστικοί Παράγοντες της Προσωπικότητας

- Σε καμία περίπτωση όμως δεν πρέπει να δούμε την προσωπικότητα του αθλητή σαν κάτι διαφορετικό ή ξεκομμένο από την προσωπικότητα του απλού ανθρώπου.
- Η εμπλοκή με τον αθλητισμό δημιουργεί τις απαραίτητες προϋποθέσεις κατάστασης όπου οι γενετικές καταβολές και το περιβάλλον διαμορφώνει και διαφοροποιεί την προσωπικότητα του ανθρώπου – αθλητή.



10

## Ορισμός (1)



- Όταν μιλάμε για την προσωπικότητα, δεν προσπαθούμε να επισημάνουμε τα απλά χαρακτηριστικά του ανθρώπου.
- Στον χώρο της ψυχολογίας, ο όρος **προσωπικότητα** υπονοεί μια δυναμική έννοια που περιγράφει την αύξηση και την εξέλιξη ολόκληρου του ψυχολογικού συστήματος ενός ατόμου.
- Ο περισσότερο χρησιμοποιημένος ορισμός της προσωπικότητας προσδιορίστηκε από τον Gordon Allport εβδομήντα χρόνια περίπου πριν.

11

## Ορισμός (2)

- Σύμφωνα με τον Allport (1937) η προσωπικότητα είναι η **δυναμική οργάνωση** μέσα στο άτομο εκείνων των ψυχοφυσικών συστημάτων που καθορίζουν τις μοναδικές ρυθμίσεις του ανθρώπου στο περιβάλλον του.
- Από την εποχή του Allport και μετά δημιουργήθηκαν αρκετοί ορισμοί της προσωπικότητας.
- Για τους λόγους ανάπτυξης του κεφαλαίου, θα ορίσουμε **την προσωπικότητα ως το σύνολο των χαρακτηριστικών, ιδιοτήτων και τρόπων συμπεριφοράς που καθιστούν ένα άτομο μοναδικό.**



12



Ευρωπαϊκή Ένωση  
Ευρωπαϊκό Κοινωνικό Ταμείο



ΥΠΟΥΡΓΕΙΟ ΠΑΙΔΕΙΑΣ ΚΑΙ ΘΡΗΣΚΕΥΜΑΤΩΝ  
ΕΙΔΙΚΗ ΥΠΗΡΕΣΙΑ ΔΙΑΧΕΙΡΙΣΗΣ

Με τη συγχρηματοδότηση της Ελλάδας και της Ευρωπαϊκής Ένωσης



ΕΥΡΩΠΑΪΚΟ ΚΟΙΝΩΝΙΚΟ ΤΑΜΕΙΟ

## Παράγοντες

- Μία από τις πρώτες ανησυχίες των ερευνητών της προσωπικότητας αναφερόταν στο εάν η προσωπικότητα ενός ατόμου ήταν αποτέλεσμα της κληρονομικότητας ή του περιβάλλοντος.
- Η προσωπικότητα προκαθορίζεται με τη γέννηση, ή είναι το αποτέλεσμα της αλληλεπίδρασης του ατόμου με το περιβάλλον του;



## Κληρονομικότητα

- Η κληρονομικότητα αναφέρεται σε εκείνους τους παράγοντες που καθορίζονται με τη σύλληψη.
- Το ύψος, τα χαρακτηριστικά του προσώπου, το φύλο, η ιδιοσυγκρασία, η σύνθεση και τα αντανάκλαστικά των μυών είναι μερικά από τα χαρακτηριστικά του ανθρώπου που προκαθορίζονται από τα γονίδια των γονιών.
- Η προσέγγιση της κληρονομικότητας για την προσωπικότητα υποστηρίζει ότι η προσωπικότητα ενός ατόμου προδιαγράφεται από τη μοριακή δομή των γονιδίων και κυρίως τη σύνθεση των χρωμοσωμάτων.



## Κληρονομικότητα

- Οι έρευνες για τον προσδιορισμό του ρόλου της κληρονομικότητας στη διαμόρφωση της προσωπικότητας βασίστηκαν
  - στις γενετικές μελέτες των ανθρώπων συμπεριφορών και της ιδιοσυγκρασίας μεταξύ των μικρών παιδιών, και
  - στη μελέτη των διδύμων που χωρίστηκαν στη γέννηση.
- Οι πρόσφατες μελέτες σε παιδιά μικρών ηλικιών έδειξαν ότι αρκετά χαρακτηριστικά γνωρίσματα της προσωπικότητας, όπως η ντροπαλότητα, ο φόβος, και ο κίνδυνος προκαλούνται πιθανότατα από τα κληρονομημένα γενετικά χαρακτηριστικά (Hampson, 2014).



## Κληρονομικότητα

- Πιο αξιόπιστα όμως αποτελέσματα μας παρέχουν οι έρευνες που μελέτησαν μονοζυγωτικούς διδύμους.
- Οι Bouchard, Lykken, McGue, Segal, & Tellegen (1990) μελέτησαν περισσότερα από 100 ζευγάρια μονοζυγωτικών διδύμων που χωρίστηκαν στη γέννηση και μεγάλωσαν σε διαφορετικό περιβάλλον. Σε σειρά μελετών, ο Bouchard και οι συνεργάτες του, βρήκαν ότι οι χωρισμένοι διδύμοι είχαν πολλά κοινά σημεία.
- Για σχεδόν κάθε γνώρισμα συμπεριφοράς που αξιολογήθηκε, βρέθηκε ότι ένα σημαντικό μέρος των παραλλαγών της συμπεριφοράς των διδύμων μπορούσε να αποδοθεί σε γενετικούς παράγοντες.



Ευρωπαϊκή Ένωση  
Ευρωπαϊκό Κοινωνικό Ταμείο



ΕΠΙΧΕΙΡΗΣΙΑΚΟ ΠΡΟΓΡΑΜΜΑ  
ΕΚΠΑΙΔΕΥΣΗ ΚΑΙ ΔΙΑ ΒΙΟΥ ΜΑΘΗΣΗ  
επένδυση στην κοινωνία της γνώσης  
ΥΠΟΥΡΓΕΙΟ ΠΑΙΔΕΙΑΣ ΚΑΙ ΘΡΗΣΚΕΥΜΑΤΩΝ  
ΕΙΔΙΚΗ ΥΠΗΡΕΣΙΑ ΔΙΑΧΕΙΡΙΣΗΣ

Με τη συγχρηματοδότηση της Ελλάδας και της Ευρωπαϊκής Ένωσης



ΕΥΡΩΠΑΪΚΟ ΚΟΙΝΩΝΙΚΟ ΤΑΜΕΙΟ

## Κληρονομικότητα



- Για παράδειγμα, δύο δίδυμοι που ήταν χωρισμένοι για 39 έτη και ζούσαν 60 χιλιόμετρα μακριά ο ένας από τον άλλο, βρέθηκαν να οδηγούν αυτοκίνητο ίδιας μάρκας, ίδιου μοντέλου και χρώματος, κάπνιζαν τσιγάρα ίδιας μάρκας, είχαν και οι δύο σκύλο και τον αποκαλούσαν με το ίδιο όνομα, και τακτικά έκαναν διακοπές στην ίδια παραλία (αλλά σε διαφορετικά τετράγωνα) που απέιχε 2500 χιλιόμετρα από το σπίτι τους.
- Σε γενικές γραμμές, οι ερευνητές διαπίστωσαν ότι η κληρονομικότητα προδιαγράφει περίπου το (50%) των διαφορών της προσωπικότητας και περισσότερο από (30%) στις συμπεριφορές που αφορούν τα επαγγελματικά ενδιαφέροντα και τις ασχολίες του ελεύθερου χρόνου.

17

## Περιβάλλον



- Ανάμεσα στους περιβαλλοντικούς παράγοντες που επηρεάζουν τη διαμόρφωση της προσωπικότητας είναι ο πολιτισμός στον οποίο ανατρεφόμαστε, οι κανόνες συμπεριφοράς και επικοινωνίας μεταξύ των μελών της οικογένειας, των φίλων, και των κοινωνικών ομάδων, καθώς και οι εμπειρίες που αποκτώνται στο χώρο που ζούμε.
- Ο πολιτισμός καθορίζει και οριοθετεί τους κανόνες, τις τοποθετήσεις, και τις αξίες που μεταφέρονται από την μια γενεά στην επόμενη και δημιουργούν τη «λογική σταθερότητα» στο πέρασμα του χρόνου.
- Μια ιδεολογία που ενθαρρύνεται έντονα σε έναν πολιτισμό μπορεί να έχει ισχυρή επιρροή στους πολίτες αυτής της κοινωνίας και μέτρια ή καθόλου επιρροή σε άλλες κοινωνικές ομάδες.

18

## Περιβάλλον

- Κρίνεται απαραίτητο να τονισθεί, ότι το γενικό πόρισμα των ερευνών αποδέχεται την «επί ίσους όρους» επίδραση της κληρονομικότητας και του περιβάλλοντος στη διαμόρφωση της προσωπικότητας.
- Η κληρονομικότητα προσδιορίζει και οριοθετεί τις παραμέτρους για την ανάπτυξη της προσωπικότητας.
- Ωστόσο, για να αναπτυχθούν πλήρως οι γενετικά προσδιορισμένες προδιαγραφές, πρέπει το άτομο να βρίσκεται στο κατάλληλο περιβάλλον και να έχει τη δυνατότητα να προσομοιωθεί στις απαιτήσεις του περιβάλλοντος.



19

## Κατάσταση

- Ο τρίτος παράγοντας, η κατάσταση, επηρεάζει τις επιδράσεις της κληρονομικότητας και του περιβάλλοντος στην προσωπικότητα.
- Η προσωπικότητα ενός ατόμου, αν και είναι σταθερή, αλλάζει στις διαφορετικές καταστάσεις.
- Οι διαφορετικές απαιτήσεις των διαφορετικών καταστάσεων προκαλούν (δραστηριοποιούν) τις διάφορες πτυχές της προσωπικότητας του ατόμου.
- Δεν πρέπει, επομένως, να ξετάσουμε τα χαρακτηριστικά της προσωπικότητας μεμονωμένα, αλλά πάντα σε σχέση με την κατάσταση και το γνωστικό επίπεδο του ατόμου (Mischel, 2013).



20



Ευρωπαϊκή Ένωση  
Ευρωπαϊκό Κοινωνικό Ταμείο



ΥΠΟΥΡΓΕΙΟ ΠΑΙΔΕΙΑΣ ΚΑΙ ΘΡΗΣΚΕΥΜΑΤΩΝ  
ΕΙΔΙΚΗ ΥΠΗΡΕΣΙΑ ΔΙΑΧΕΙΡΙΣΗΣ



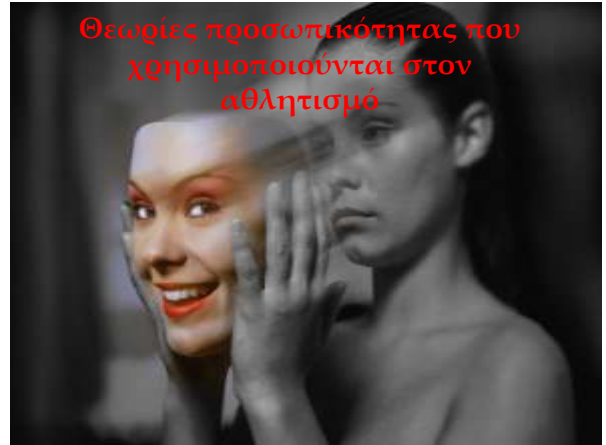
ΕΥΡΩΠΑΪΚΟ ΚΟΙΝΩΝΙΚΟ ΤΑΜΕΙΟ

Με τη συγχρηματοδότηση της Ελλάδας και της Ευρωπαϊκής Ένωσης

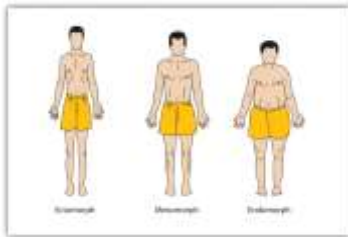
## Επισημάνσεις - προβληματισμοί

- Σύμφωνα με την υπάρχουσα βιβλιογραφία φαίνεται λογικό να υποθέσουμε ότι οι καταστάσεις επηρεάζουν την προσωπικότητα ενός ατόμου.
- Είναι όμως αρκετά δύσκολο να δημιουργήσουμε ένα ξεκάθαρο σχέδιο ταξινόμησης που θα μας προσδιόριζε τον αντίκτυπο των διαφόρων καταστάσεων στη διαμόρφωση της προσωπικότητας.
- Προφανώς δεν είμαστε ακόμα τόσο κοντά στην ανάπτυξη ενός συστήματος ταξινόμησης των καταστάσεων που θα μας επέτρεπε τη συστηματική μελέτη της προσωπικότητας.
- Εντούτοις, ξέρουμε ότι ορισμένες καταστάσεις επηρεάζουν περισσότερο από ορισμένες άλλες τη διαμόρφωση της προσωπικότητας.
- Μερικές καταστάσεις όπως η εκκλησία, ο αθλητισμός, οι ενώσεις προσκόπων και οδηγών ενισχύουν αρκετές θεμιτές συμπεριφορές που θα έχουν άμεση επίρροη στην προσωπικότητα του ατόμου.

21

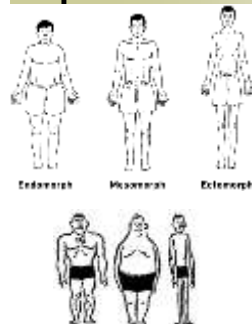


## Θεωρίες που δεν χρησιμοποιούνται --- ιστορικές



23

## Θεωρία Sheldon των σωματοτύπων



- Εκτόμορφος
  - (άτομο λεπτό, αδύνατο - εσωστρεφής, ανήσυχος, ενεργός)
- Μεσόμορφος
  - (μυώδης, δυνατός, αθλητικός τύπος - επιθετικός, διακυβευσι- ριψοκίνδυνος, ηγέτης)
- Ενδόμορφος
  - (άτομο στρουμπουλό - εύθυμος, στοργικός, κοινωνικός - εξωστρεφής)

24



Ευρωπαϊκή Ένωση  
Ευρωπαϊκό Κοινωνικό Ταμείο



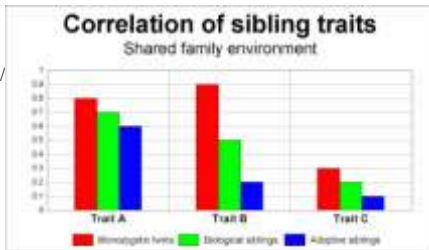
ΥΠΟΥΡΓΕΙΟ ΠΑΙΔΕΙΑΣ ΚΑΙ ΘΡΗΣΚΕΥΜΑΤΩΝ  
ΕΙΔΙΚΗ ΥΠΗΡΕΣΙΑ ΔΙΑΧΕΙΡΙΣΗΣ



Με τη συγχρηματοδότηση της Ελλάδας και της Ευρωπαϊκής Ένωσης

## Θεωρία Γενετήσιων Καταβολών

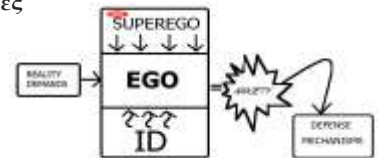
- Γενετικές προδιαθέσεις / ευπάθεια
- Ερευνητικές μελέτες σε διδύμους



25

## Ψυχοδυναμικές Θεωρίες

- Ψυχοδυναμικές Θεωρίες (Ψυχαναλυτική Θεωρία)
  - Freud,
  - Adler,
  - Erikson,
  - Fromm



26

## Ψυχοδυναμικές Θεωρίες

- Αποδεκτές ιδέες
  - Κάποια ασυναίσθητη επεξεργασία εμφανίζεται
  - Πρόωρες επιρροές στην ανάπτυξη είναι σημαντικές
- Απορριφθείσες ιδέες
  - Η ανάπτυξη καθορίζεται στην παιδική ηλικία
  - Ψυχοσεξουαλικά στάδια

27

## Ψυχαναλυτική Θεωρία του Freud

### Δομές προσωπικότητας Freud

- Ταυτότητα – το αυτό (ID)
- Εγώ (Ego)
- Υπεργώ (Superego)



Ευρωπαϊκή Ένωση  
Ευρωπαϊκό Κοινωνικό Ταμείο



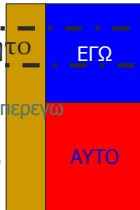
ΥΠΟΥΡΓΕΙΟ ΠΑΙΔΕΙΑΣ ΚΑΙ ΘΡΗΣΚΕΥΜΑΤΩΝ  
ΕΙΔΙΚΗ ΥΠΗΡΕΣΙΑ ΔΙΑΧΕΙΡΙΣΗΣ

Με τη συγχρηματοδότηση της Ελλάδας και της Ευρωπαϊκής Ένωσης



## Ψυχαναλυτική Θεωρία του Freud

- Συνειδητό
- Προσυνείδητο
- Ασυνείδητο



29

## ID - Ego -- Superego

### Ταυτότητα - το αυτό (ID)

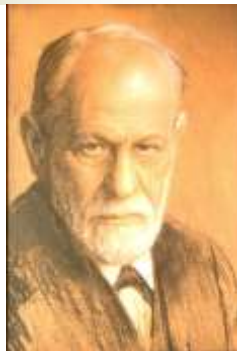
- Το πιο πρωτόγονο και άφοδο από τα 3 στοιχεία της προσωπικότητας
- Αποτελεί την έδρα των ενστικτωδών ορμών **ερωτικής (libido)** και **επιθετικής φύσης** και λειτουργεί σύμφωνα με την αρχή της ευχαρίστησης, αναζητώντας έτσι άμεση ικανοποίηση.
- Σύμφωνα με τον Freud υπάρχουν
  - τα ενστικτα ζωής (ΕΡΩΣ) που προδιαγράφουν την ενστικτωδή ερωτική ορμή, τη θετική και δημιουργική ενέργεια (Ψυχική ενέργεια) και
  - τα ενστικτα θανάτου (ΘΑΝΑΤΟΣ) που είναι υπεύθυνα για την επίβετικότητα του ανθρώπου και την αφηρητική - καταστρεπτική συμπεριφορά.
- Παρόν από τη γέννηση (η ασυνείδητη πλευρά της προσωπικότητας)
- Επιδιώκει την **άμεση ευχαρίστηση**, ικανοποίηση.
- Αντιπροσωπεύει "τον καθαρό εαυτό"

80

## ID - Ego -- Superego

### Εγώ (Ego)

- Εμφανίζεται στο τέλος του πρώτου έτους
- Είναι η **ρεαλιστική**, πρακτική πτυχή του εαυτού
- Κρατά τις ωθήσεις ταυτότητας (ID) από τον ερχομό στην επιφάνεια
- Διατηρεί την ισορροπία μεταξύ της ταυτότητας & του υπερεγώ



## ID - Ego -- Superego

### Υπερεγώ (Superego)

- Εμφανίζεται στην ηλικία πέντε ή έξι
- Αντιπροσωπεύει τους κανόνες και τις αξίες της κοινωνίας (αρχή της ηθικής)
- Έρχεται περίπου όταν προσδιορίζει το παιδί τις ενήλικες τιμές
- Αντιστοιχεί με τη συνείδηση



32



Ευρωπαϊκή Ένωση  
Ευρωπαϊκό Κοινωνικό Ταμείο



ΕΠΙΧΕΙΡΗΣΙΑΚΟ ΠΡΟΓΡΑΜΜΑ  
ΕΚΠΑΙΔΕΥΣΗ ΚΑΙ ΔΙΑ ΒΙΟΥ ΜΑΘΗΣΗ  
επένδυση στην κοινωνία της γνώσης

ΥΠΟΥΡΓΕΙΟ ΠΑΙΔΕΙΑΣ ΚΑΙ ΘΡΗΣΚΕΥΜΑΤΩΝ  
ΕΙΔΙΚΗ ΥΠΗΡΕΣΙΑ ΔΙΑΧΕΙΡΙΣΗΣ

Με τη συγχρηματοδότηση της Ελλάδας και της Ευρωπαϊκής Ένωσης



ΕΥΡΩΠΑΪΚΟ ΚΟΙΝΩΝΙΚΟ ΤΑΜΕΙΟ



## Ψυχοσεξουαλικά στάδια ανάπτυξης Freud

- Στοματικό στάδιο (ηλικία 0 - 1.5)
  - Ερωτογόνος ζώνη: **Στόμα**
- Πρωκτικό στάδιο (ηλικία 1.5 - 3)
  - Ερωτογόνος ζώνη: **Πρωκτός**
- Φαλλικό στάδιο (ηλικία 4 - 5)
  - Ερωτογόνος ζώνη: **Γεννητικά όργανα**
    - Συμπλέγματα:
      - **Οιδιπόδειο για αγόρια**
      - **Ηλέκτρας για τα Κορίτσια**
- Λανθάνουσα κατάσταση (ηλικία 5 - εφηβεία)
  - Ερωτογόνος ζώνη **στην εστίαση: Κανένας**
- Γεννητικό (από την εφηβεία και μετά)
  - Ερωτογόνος ζώνη: **Γεννητικά όργανα**



Από: Παναγιώτης Σαββίδης (2014) Η τέχνη της γλυπτικής (2η έκδοση). Αθήνα: Εκδόσεις Πατάκης. Σελίδα 103.

## Θεωρίες Γνωρισμάτων ή Χαρακτηριστικών



## Θεωρίες Γνωρισμάτων ή Χαρακτηριστικών

- ◆ Βασικές αρχές
  - ◆ τα γνωρίσματα (συμπεριφοριστικές - διανοητικές τάσεις) είναι σταθερά και προβλέψιμα κατά τη διάρκεια του χρόνου στις διάφορες καταστάσεις
  - ◆ υποθέτει ότι κάθε άτομο έχει ένα μοναδικό πρότυπο γνωρισμάτων

## Θεωρίες τύπων εναντίον των θεωριών γνωρίσματος

- ◆ θεωρία τύπων:
  - ◆ οι άνθρωποι αρμόζουν σε μερικές ευδιάκριτες, αμοιβαία αποκλειστικές κατηγορίες
- ◆ θεωρία γνωρίσματος:
  - ◆ οι άνθρωποι έχουν τα ίδια γνωρίσματα αλλά σε διαφορετικά ποσά

35

36



Ευρωπαϊκή Ένωση  
Ευρωπαϊκό Κοινωνικό Ταμείο



ΥΠΟΥΡΓΕΙΟ ΠΑΙΔΕΙΑΣ ΚΑΙ ΘΡΗΣΚΕΥΜΑΤΩΝ  
ΕΙΔΙΚΗ ΥΠΗΡΕΣΙΑ ΔΙΑΧΕΙΡΙΣΗΣ

Με τη συγχρηματοδότηση της Ελλάδας και της Ευρωπαϊκής Ένωσης



ΕΥΡΩΠΑΪΚΟ ΚΟΙΝΩΝΙΚΟ ΤΑΜΕΙΟ

## Θεωρία γνωρισμάτων Allport

- **κεντρικά γνωρίσματα:**
  - αυτά που είναι εμφανή στους άλλους και εμπεριέχουν χαρακτηριστικά που οργανώνουν και ελέγχουν τη συμπεριφορά σε διαφορετικές καταστάσεις (αξιόπιστος, ειλικρινής).
- **δευτερεύοντα γνωρίσματα:**
  - αναφέρονται στις συμπεριφορές συγκεκριμένων καταστάσεων (δεν μου αρέσει η πολυκοσμία)

37

## Θεωρία Βιολογικών Γνωρισμάτων – Χαρακτηριστικών του Eysenck

- Η προσωπικότητα μπορεί να χωριστεί σε 3 κατηγορίες
  - Εσωστρέφεια – Εξωστρέφεια
  - Συναισθηματικότητα – Σταθερότητα
  - Ψυχωτισμός

38

## Σχέση με την τυπολογία του Ιπποκράτη

### Eysenck

### Ιπποκράτης

- Εσωστρεφής - Ασταθής → Μελαγχολικός
- Ασταθής - Εξωστρεφής → Χολερικός
- Εξωστρεφής - Σταθερός → Αιματώδης
- Σταθερός - Εσωστρεφής → Φλεγματικός

39

## Σύμφωνα με τον Ιπποκράτη:

- Μελαγχολικός (Εσωστρεφής - Ασταθής): Μία από τις κράσεις ή ιδιοσυγκρασίες που ανήκουν άτομα κατηφή και θλιμμένα (μαυρόχολος, πικρόχολος).
- Χολερικός (Ασταθής - Εξωστρεφής): Μία από τις κράσεις ή ιδιοσυγκρασίες που ανήκουν άτομα ευέξαπτα και υπερεναισθητά (κιτρινόχολος).
- Αιματώδης (Εξωστρεφής - Σταθερός): μία από τις κράσεις ή ιδιοσυγκρασίες που ανήκουν άτομα αισιόδοξα και με πλήρη αυτοπεποίθηση (υπερβολική ποσότητα αίματος).
- Φλεγματικός (Σταθερός - Εσωστρεφής): μία από τις κράσεις ή ιδιοσυγκρασίες που ανήκουν άτομα άτονα και θλιμμένα (υπερβολική ποσότητα φλέγματος).

40



Ευρωπαϊκή Ένωση  
Ευρωπαϊκό Κοινωνικό Ταμείο



ΥΠΟΥΡΓΕΙΟ ΠΑΙΔΕΙΑΣ ΚΑΙ ΘΡΗΣΚΕΥΜΑΤΩΝ  
ΕΙΔΙΚΗ ΥΠΗΡΕΣΙΑ ΔΙΑΧΕΙΡΙΣΗΣ

Με τη συγχρηματοδότηση της Ελλάδας και της Ευρωπαϊκής Ένωσης



ΕΥΡΩΠΑΪΚΟ ΚΟΙΝΩΝΙΚΟ ΤΑΜΕΙΟ

## Μελαγχολικός

**Μελαγχολικός :** δύσκολα συγκινείται, αλλά έχει έντονα συναισθήματα, δύσθυμος, απαισιόδοξος, ψύχραιμος αλλά κι απαθής-αδρανής, εσωστρεφής, σπάνια έρχεται σε επαφή με τον έξω κόσμο, συνεπής με τον εαυτό του και τους άλλους."



## Χολερικός

**Χολερικός :** ενεργητικός, με σταθερότητα βούλησης, συνεπής, επιμονος μέχρι την εκπλήρωση των στόχων του, με ευαισθησία και διάρκεια συναισθημάτων, συχνά εμφανίζεται ευέξαπτος κι οξύθυμος ενώ συνάμα εύθυμος και καλοδιάθετος στις σχέσεις του με τους άλλους.



42

## Αιματώδης

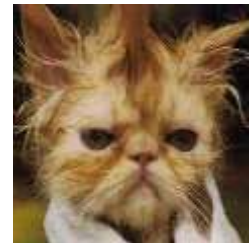
**Αιματώδης :** ευχάριστος, εύκολα προσαρμόσιμος σε κάθε περιβάλλον, χωρίς υψηλούς στόχους στη ζωή και με περιορισμένες φιλοδοξίες, αποδίδει λιγότερο από τις προσδοκίες του, κοινωνικός, αισιόδοξος κι ευσυγκίνητος, με συναισθηματικές μεταπτώσεις και συχνά παιδική συμπεριφορά.



43

## Φλεγματικός

**Φλεγματικός :** χωρίς ισχυρά συναισθήματα, απαθής απέναντι στο ωραίο και την οργή, συντηρητικός και σταθερός στις ιδέες του, θεωρητικός και με ιδιαίτερο ενδιαφέρον μόνο στην αφηρημένη γνώση.



44



Ευρωπαϊκή Ένωση  
Ευρωπαϊκό Κοινωνικό Ταμείο



ΥΠΟΥΡΓΕΙΟ ΠΑΙΔΕΙΑΣ ΚΑΙ ΘΡΗΣΚΕΥΜΑΤΩΝ  
ΕΙΔΙΚΗ ΥΠΗΡΕΣΙΑ ΔΙΑΧΕΙΡΙΣΗΣ

Με τη συγχρηματοδότηση της Ελλάδας και της Ευρωπαϊκής Ένωσης



ΕΥΡΩΠΑΪΚΟ ΚΟΙΝΩΝΙΚΟ ΤΑΜΕΙΟ

**Η Προσωπικότητα σύμφωνα με τον Eysenck**



45

**Οι Μεγάλοι 5 (παράγοντες) των Costa & McCrae (1992)**

- **Δεκτικότητα στην εμπειρία:** καλλιτεχνία, περιέργεια, επινοητικότητα, οξυδρόκεια, πρωτότυπα και ευρεία ενδιαφέροντα, ασυνηθιστες διαδικασίες σκέψεις, νοητικά ενδιαφέροντα.
- **Ευσυνειδησία:** αποδοτικός, οργανωμένος, αξιόπιστος, λεπτομερής, ηθικός, παραγωγικός.
- **Εξωστρέφεια:** ενεργός, κατηγορηματικός, ενεργητικός, ομιλητικός, εκφραστικός, κοινωνικός.
- **Προσηνεια:** ευγνώμων, συγχωρεί εύκολα, γενναιόδωρος, καλός, έμπιστος, θερμός, συμπονετικός, διακριτικός, απλός.
- **Νεύρωση:** Αγχώδης, βρίσκειται συνέχεια σε ένταση, συναισθηματικά ασταθής, ωστικός, τρατός, ενεργητικός, ανήσυχος

46



**Φαινομενολογικές - Ανθρωπιστικές θεωρίες (Rogers, Maslow)**



**Φαινομενολογικές - Ανθρωπιστικές θεωρίες (Rogers, Maslow)**

- Αποδεκτές ιδέες
- ικανότητα για την υγιή ανάπτυξη και την αλλαγή
- αυτο-πραγμάτωση
- Κριτική
- Δυτική προκατάληψη
- Ελιτίστας



Ευρωπαϊκή Ένωση  
Ευρωπαϊκό Κοινωνικό Ταμείο



ΥΠΟΥΡΓΕΙΟ ΠΑΙΔΕΙΑΣ ΚΑΙ ΘΡΗΣΚΕΥΜΑΤΩΝ  
ΕΙΔΙΚΗ ΥΠΗΡΕΣΙΑ ΔΙΑΧΕΙΡΙΣΗΣ

Με τη συγχρηματοδότηση της Ελλάδας και της Ευρωπαϊκής Ένωσης



ΕΥΡΩΠΑΪΚΟ ΚΟΙΝΩΝΙΚΟ ΤΑΜΕΙΟ

## Φαινομενολογικές - Ανθρωπιστικές θεωρίες (Rogers)

- Ο Rogers εισήγαγε την **ανθρωπιστική - φαινομενολογική προσέγγιση** σύμφωνα με την οποία η παρακίνηση για τη συμπεριφορά προέρχεται από τις **μοναδικές βιολογικές και επίκτητες τάσεις** του ανθρώπου για ανάπτυξη και αλλαγή σε θετικές κατευθύνσεις με στόχο την επίτευξη της **αυτο-πραγμάτωσης** (self-actualization).
- Φαινομενολογία: Επιστημονική προσέγγιση που δίνει έμφαση στην υποκειμενική εμπειρία του ατόμου. Η φαινομενολογία κατανοεί και ερμηνεύει τα γεγονότα, όπως αυτά βιώνονται από το ίδιο το άτομο.

49

## Αυτο-πραγμάτωση

- Η έμφυτη τάση του ανθρώπου προς την ανάπτυξη η οποία παρακινεί τη συμπεριφορά (του ίδιου) στην αναζήτηση πλήρους πραγμάτωσης του μεγαλύτερου δυνατού (Rogers)
- Η επιθυμία για αυτο-εκπλήρωση και πραγμάτωση του δυναμικού ενός ατόμου ή η ενεργοποίηση και ανάπτυξη όλων των ικανοτήτων του ατόμου σε μέγιστο βαθμό (Maslow).

50

## Κεντρικός πυρήνας της θεωρίας για την προσωπικότητα είναι ο εαυτός (self).

- Σύμφωνα με τον Rogers, ο **εαυτός** είναι το μέρος της προσωπικότητας που μεταβάλλεται από την αντίληψη που έχει κάποιος για το άτομό του.
- Ο εαυτός αναπτύσσεται μέσα στα πλαίσια της αλληλεπίδρασης του ατόμου με το περιβάλλον και μεταβάλλεται ως αποτέλεσμα της μάθησης και της ωρίμανσης.
- Ο κάθε άνθρωπος έχει την τάση να πραγματοποιήσει τις έμφυτες δυνατότητές του και μπορεί να πετύχει αυτό που ονομάζει αυτοπραγμάτωση.
- Η αυτοπραγμάτωση μπορεί να οριστεί ως η έμφυτη τάση του ανθρώπου προς την ανάπτυξη η οποία
  - παρακινεί τη συμπεριφορά (του ίδιου) στην αναζήτηση πλήρους πραγμάτωσης του μεγαλύτερου δυνατού (Rogers), ή
  - η επιθυμία για αυτο-εκπλήρωση και πραγμάτωση του δυναμικού ενός ατόμου ή η ενεργοποίηση και ανάπτυξη όλων των ικανοτήτων του ατόμου σε μέγιστο βαθμό (Maslow).

51

## Κοινωνικο – γνωστική προσέγγιση Bandura, Rotter, Mischel



Τριαδική αμοιβαία αιτιοκρατία

52



Ευρωπαϊκή Ένωση  
Ευρωπαϊκό Κοινωνικό Ταμείο



ΥΠΟΥΡΓΕΙΟ ΠΑΙΔΕΙΑΣ ΚΑΙ ΘΡΗΣΚΕΥΜΑΤΩΝ  
ΕΙΔΙΚΗ ΥΠΗΡΕΣΙΑ ΔΙΑΧΕΙΡΙΣΗΣ

Με τη συγχρηματοδότηση της Ελλάδας και της Ευρωπαϊκής Ένωσης



ΕΥΡΩΠΑΪΚΟ ΚΟΙΝΩΝΙΚΟ ΤΑΜΕΙΟ

## Κοινωνικο – γνωστική προσέγγιση

- Βασικές αρχές:
  - τα χαρακτηριστικά των ατόμων αποκτιούνται μέσω της εκμάθησης
  - επιρροή των κοινωνικών καταστάσεων στην προσωπικότητα
  - Οι γνωστικές προσωπικές μεταβλητές (π.χ., πεποιθήσεις, συναίσθημα, & προσδοκίες), η μάθηση, οι περιστασιακές μεταβλητές είναι σημαντικές στη διαμόρφωση της συμπεριφοράς.

53

## Κοινωνικο – γνωστική Θεωρία Bandura

- Σύμφωνα με τον Bandura, η γνωστικο-κοινωνική μάθηση είναι ένας από τους σημαντικότερους περιβαλλοντικούς παράγοντες που επηρεάζουν τη νοητική ανάπτυξη και ικανότητα του ανθρώπου.
- Η θεωρία της γνωστικο-κοινωνικής μάθησης συνδυάζει τις αρχές της μάθησης δίνοντας έμφαση στις αλληλεπιδράσεις του ανθρώπου με τα κοινωνικά τεκταινόμενα και δεν αποδέχεται ότι ο άνθρωπος 'οδηγείται' από εσωτερικές δυνάμεις και ούτε ότι είναι έρμαιο των περιβαλλοντικών καταστάσεων.

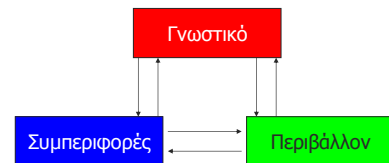
54

## Τριαδική Αμοιβαία Αιτιοκρατία (Bandura)

- Ο Bandura (1986) λαμβάνει ως δεδομένο την τριαδική αμοιβαία αιτιοκρατία (*triadic reciprocal determinism*), όπου
  - (α) γνωστικοί και άλλοι προσωπικοί παράγοντες,
  - (β) συμπεριφορά και
  - (γ) περιβαλλοντικές καταστάσεις αλληλεπιδρούν και προσδιορίζουν ο ένας τον άλλο.
- Έτσι οι άνθρωποι δεν αντιδρούν απλά στα γεγονότα του περιβάλλοντος, αλλά συμμετέχοντας ενεργά, δημιουργούν το δικό τους περιβάλλον και ενεργούν για να το αλλάξουν.

55

## Αμοιβαία αιτιοκρατία Bandura



56



Ευρωπαϊκή Ένωση  
Ευρωπαϊκό Κοινωνικό Ταμείο



ΥΠΟΥΡΓΕΙΟ ΠΑΙΔΕΙΑΣ ΚΑΙ ΘΡΗΣΚΕΥΜΑΤΩΝ  
ΕΙΔΙΚΗ ΥΠΗΡΕΣΙΑ ΔΙΑΧΕΙΡΙΣΗΣ



ΕΥΡΩΠΑΪΚΟ ΚΟΙΝΩΝΙΚΟ ΤΑΜΕΙΟ

## Η προσέγγιση της γνωστικο-κοινωνικής μάθησης

- Η προσέγγιση της γνωστικο-κοινωνικής μάθησης τονίζει τη μοναδικότητα των ανθρώπινων γνωστικών διαδικασιών που συμπεριλαμβάνονται στην απόκτηση και τη διατήρηση των προτύπων συμπεριφοράς και ως εκ τούτου της προσωπικότητας.
- Με τις γνωστικές διαδικασίες ο άνθρωπος προσδιορίζει ποια περιβαλλοντικά γεγονότα θα αναγνωρισθούν και πως αυτά θα ερμηνευτούν, θα οργανωθούν έτσι ώστε να ενεργήσει κατάλληλα στις περιβαλλοντικές απαιτήσεις (Bandura, 1978).
- Στη συνέχεια, η θετική ή η αρνητική ανατροφοδότηση από τη συμπεριφορά θα επηρεάσει τη σκέψη του ανθρώπου και τους τρόπους που θα χρησιμοποιήσουν για να αλλάξουν το περιβάλλον.

57

## Γνωστικο-κοινωνική Μάθηση

- Σύμφωνα με τον Bandura (1971), η συμπεριφορά του ανθρώπου οδηγείται από λεκτικές και φανταστικές παραστάσεις-απεικονίσεις (*verbal and imaginal representations*) και δεν ελέγχεται αποκλειστικά από την άμεση εξωτερική επιβράβευση.
- Σε μεγάλο ποσοστό η συμπεριφορά μας ρυθμίζεται και από τα *εκτιμώμενα αποτελέσματα*.
  - Για παράδειγμα, δεν περιμένουμε να αρρωστήσουμε και μετά να φροντίσουμε για την ιατρική μας ασφάλιση. Γνωρίζουμε εκ των προτέρων, ότι στην κοινωνία που ζούμε πρέπει να έχουμε εξασφαλισμένη τη φροντίδα για την υγεία μας.

58

## Γνωστικο-κοινωνική Μάθηση

- Ο άνθρωπος ως επεξεργαστής πληροφοριών μπορεί να χειριστεί σύμβολα, να σκέπτεται για τα εξωτερικά γεγονότα, και να προβλέπει τις πιθανές συνέπειες των διαφόρων ενεργειών του χωρίς να έχει την εμπειρία των εν λόγω ενεργειών.
- Μαθαίνουν να συμπεριφερόμαστε και να υιοθετούμε τρόπους συμπεριφοράς απλά από την παρατήρηση της συμπεριφοράς των άλλων (μάθηση παρατήρησης – *observational learning*).

59

## Γνωστικο-κοινωνική Μάθηση

- Είναι κοινώς αποδεκτό ότι τα παιδιά δεν μιμούνται πάντα τη συμπεριφορά που παρατηρούν.
- Οι ερευνητές που είχαν σαν επίκεντρο μελέτης τη γνωστικο-κοινωνική μάθηση εστίασαν την προσοχή τους στο να ανακαλύψουν “κάτω από ποιες καταστάσεις τα παιδιά μαθαίνουν από την παρατήρηση προτύπων ή μιμούνται τις συμπεριφορές τους. Ο Bandura (1977) πρότεινε ένα μοντέλο που περιέχει τέσσερις φάσεις – στάδια για τη μάθηση ή μίμηση της συμπεριφοράς του προτύπου (βλ σχήμα).

60



Ευρωπαϊκή Ένωση  
Ευρωπαϊκό Κοινωνικό Ταμείο



ΥΠΟΥΡΓΕΙΟ ΠΑΙΔΕΙΑΣ ΚΑΙ ΘΡΗΣΚΕΥΜΑΤΩΝ  
ΕΙΔΙΚΗ ΥΠΗΡΕΣΙΑ ΔΙΑΧΕΙΡΙΣΗΣ



ΕΥΡΩΠΑΪΚΟ ΚΟΙΝΩΝΙΚΟ ΤΑΜΕΙΟ

## Γνωστικο-κοινωνική Μάθηση



61

## Αυτο – αποτελεσματικότητα Self-efficacy

Σύμφωνα με τον Bandura αναφέρεται στην **πεποίθηση του ατόμου** ότι είναι ικανό **να συμπεριφερθεί με τον τρόπο** που απαιτείται για την επίτευξη συγκεκριμένων στόχων

## Έρευνες προσωπικότητας στον αθλητισμό

- Κάποια σχέση υπάρχει μεταξύ της προσωπικότητας και της αθλητικής απόδοσης, αλλά είναι κάθε άλλο παρά ιδανική
- Κανένα συγκεκριμένο σχεδιάγραμμα προσωπικότητας δεν έχει βρεθεί που κάνει διακρίσεις μεταξύ των αθλητών και μη-αθλητών
- Λίγες διαφορές προσωπικότητας είναι εμφανείς μεταξύ των ανδρών και γυναικών αθλητών
- Επιτυχημένοι αθλητές εκθέτουν μεγαλύτερη θετική νοητική υγεία από τους λιγότερο επιτυχημένους αθλητές
- Φυσική ικανότητα που συνδέεται με τον αυξανόμενο αυτοσεβασμό
- Αθλητές που συμμετέχουν σε ατομικά αθλήματα είναι πιο εσωστρεφείς από εκείνους που συμμετέχουν σε ομαδικά αθλήματα
- οι συμμετέχοντες σε διεκδικητικά αθλήματα τείνουν να είναι επιθετικότεροι από εκείνους που συμμετέχουν σε μη διεκδικητικά αθλήματα

## Παραδείγματα της αλληλεπίδρασης προσώπου-περιβάλλοντος

- οι διαφορετικοί άνθρωποι επιλέγουν διαφορετικό περιβάλλον
- οι προσωπικότητές μας διαμορφώνονται ανάλογα με το πως ερμηνεύουμε και αντιδρούμε στο περιβάλλον (στα γεγονότα)
- η προσωπικότητα μας βοηθά να δημιουργούμε τις καταστάσεις στις οποίες αντιδρούμε.



64



Ευρωπαϊκή Ένωση  
Ευρωπαϊκό Κοινωνικό Ταμείο



ΥΠΟΥΡΓΕΙΟ ΠΑΙΔΕΙΑΣ ΚΑΙ ΘΡΗΣΚΕΥΜΑΤΩΝ  
ΕΙΔΙΚΗ ΥΠΗΡΕΣΙΑ ΔΙΑΧΕΙΡΙΣΗΣ

Με τη συγχρηματοδότηση της Ελλάδας και της Ευρωπαϊκής Ένωσης





## Αθλητική συμμετοχή και ανάπτυξη της προσωπικότητας

- Επειδή οι αθλητές και οι μη-αθλητές διαφέρουν σε ορισμένα χαρακτηριστικά γνωρίσματα της προσωπικότητας θα πρέπει να αναρωτηθούμε εάν η αθλητική συμμετοχή επηρεάζει ή αλλάζει την προσωπικότητα ενός αθλητή.
- Όπως αναφέραμε και στην αρχή της ενότητας, οι προσωπικότητες των αθλητών και των μη-αθλητών διαφέρουν σε μερικά ή αρκετά γνωρίσματα.

65

## Αθλητική συμμετοχή και ανάπτυξη της προσωπικότητας

*Ερώτηση: Εάν οι προσωπικότητες των αθλητών και των μη αθλητών διαφέρουν, είναι επειδή ήταν διαφορετικοί πριν αρχίσουν τον αθλητισμό ή ο αθλητισμός αλλάξε τις προσωπικότητες των αθλητών με κάποιο τρόπο;*



66

## Ιστορικά ευρήματα

- Από το 1960, διάφορες περιεκτικές ανασκοπήσεις της βιβλιογραφίας έχουν ολοκληρωθεί σε μία προσπάθεια διευκρίνισης της σχέσης μεταξύ της προσωπικότητας και της αθλητικής απόδοσης (π.χ., Cratty, 1989; Morgan, 1980).
- Τα αποτελέσματα αυτών των ανασκοπήσεων εστιάζονται κυρίως (α) στη διαφοροποίηση των γνωρισμάτων της προσωπικότητας ανάλογα με τη συμμετοχή ή τη μη-συμμετοχή του ατόμου στον αθλητισμό και (β) στις παρατηρούμενες τάσεις των αθλητών ανάλογα με το άθλημα ή το αγώνισμα που επέλεξαν.

67



## Αθλητές και μη-αθλητές (1)

- Οι αθλητές διαφέρουν από τους μη-αθλητές σε πολλά γνωρίσματα της προσωπικότητας (Gat & McWhirter, 1998).
- Οι Schurr, Ashley, και Joy (1977) έδειξαν ότι οι αθλητές που συμμετέχουν σε ομαδικά και ατομικά αθλήματα είναι περισσότερο ανεξάρτητοι, αντικειμενικότεροι, και λιγότερο ανήσυχτοι από τους μη αθλητές.
- Άλλοι ερευνητές έδειξαν ότι οι αθλητές είναι ευφυέστεροι από το μέσο άνθρωπο (Hardman, 1973), και όταν συγκρίνονται με τους μη-αθλητές έχουν περισσότερη αυτοπεποίθηση, είναι περισσότερο ανταγωνιστικοί και κοινωνικοί (Egloff & Gruhn, 1996).

68



Ευρωπαϊκή Ένωση  
Ευρωπαϊκό Κοινωνικό Ταμείο



ΥΠΟΥΡΓΕΙΟ ΠΑΙΔΕΙΑΣ ΚΑΙ ΘΡΗΣΚΕΥΜΑΤΩΝ  
ΕΙΔΙΚΗ ΥΠΗΡΕΣΙΑ ΔΙΑΧΕΙΡΙΣΗΣ



ΕΥΡΩΠΑΪΚΟ ΚΟΙΝΩΝΙΚΟ ΤΑΜΕΙΟ

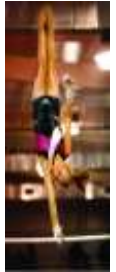
## Αθλητές και μη-αθλητές (2)

- Αν και υπάρχουν διαφορές μεταξύ των αθλητών και των μη-αθλητών είναι **αρκετά δύσκολο** να καταλήξουμε στο συμπέρασμα ότι ο αθλητισμός ευθύνεται για τη δημιουργία αυτών των διαφορών.
- Ωστόσο, είναι συνετό να επιστημονούμε ότι (α) πολλά άτομα που έχουν συγκεκριμένα γνωρίσματα της προσωπικότητας επιλέγουν να συμμετέχουν σε διάφορες αθλητικές δραστηριότητες, και (β) ο αθλητισμός συμβάλλει στη διαμόρφωση και διαφοροποίηση αρκετών χαρακτηριστικών της προσωπικότητας.



## Γενετική υπόθεση ή την υπόθεση της βαρύτητας

- Σύμφωνα με τη **γενετική υπόθεση** ή την **υπόθεση της βαρύτητας** (genetic or gravitational hypothesis), τα άτομα που χαρακτηρίζονται από σταθερότητα και εξωστρέφεια έχουν την τάση να επιζητούν την αθλητική εμπειρία.
- Δεδομένου ότι η ανταγωνιστική διαδικασία δοκιμάζει την αντοχή των αθλητών, εκείνοι που παραμένουν είναι εκείνοι που έχουν τα μέγιστα επίπεδα σταθερότητας και εξωστρέφειας (McKelvie, Lemieux, & Stout, 2003).
- Παρόμοια αποτελέσματα παρουσιάστηκαν και από άλλους ερευνητές, οι οποίοι παρατήρησαν ότι τα άτομα που διακατέχονται από ορισμένα γνωρίσματα της προσωπικότητας έχουν περισσότερες πιθανότητες να αρχίσουν και να διατηρήσουν τη συμμετοχή τους στον αθλητισμό (π.χ. Dubois, 1986).



70

## Επίδραση της αθλητικής συμμετοχής στην προσωπικότητα

- Σε ότι αφορά στην επίδραση της αθλητικής συμμετοχής στην προσωπικότητα, μακροχρόνιες έρευνες έδειξαν ότι η αθλητική συμμετοχή πριν την ωρίμανση του παιδιού έχει μια αναπτυξιακή επίδραση στην προσωπικότητα.
- Συγκεκριμένα, ο Tattersfield (1971) έλεγξε το προφίλ της προσωπικότητας αγοριών της κολύμβησης για πέντε χρόνια και επεσήμανε σημαντικές αλλαγές στην αύξηση των γνωρισμάτων της εξωστρέφειας και της σταθερότητας. Οι αλλαγές αυτές μπορούν να αποδοθούν στη συμμετοχή των παιδιών στην αθλητική δραστηριότητα.



71

## Επίδραση της αθλητικής συμμετοχής στην προσωπικότητα (2)

- Μία άλλη κατηγορία ερευνών (π.χ. Estrada, Gelfand, & Hartmann, 1988; Vealey, 2002) έχει επισημάνει ότι η αθλητική συμμετοχή μπορεί να προκαλέσει αλλαγές στην προσωπικότητα κάποιου οι οποίες μπορεί να είναι αρνητικές (π.χ., αυξανόμενη επιθετικότητα), καθώς επίσης και θετικές.



72



Ευρωπαϊκή Ένωση  
Ευρωπαϊκό Κοινωνικό Ταμείο



ΥΠΟΥΡΓΕΙΟ ΠΑΙΔΕΙΑΣ ΚΑΙ ΘΡΗΣΚΕΥΜΑΤΩΝ  
ΕΙΔΙΚΗ ΥΠΗΡΕΣΙΑ ΔΙΑΧΕΙΡΙΣΗΣ

Με τη συγχρηματοδότηση της Ελλάδας και της Ευρωπαϊκής Ένωσης

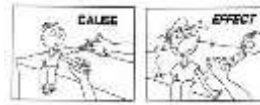


ΕΥΡΩΠΑΪΚΟ ΚΟΙΝΩΝΙΚΟ ΤΑΜΕΙΟ

## Επίδραση της αθλητικής συμμετοχής στην προσωπικότητα (2)

- Επιπλέον, πρόσφατες μελέτες δείχνουν ότι
  - (α) οι αθλητές με χαμηλά επίπεδα συγκαταβατικότητας - προσήνειας, εξωστρέφειας, ή/και συναισθηματικής σταθερότητας είναι πιο επιρρεπείς σε επιθετικές συμπεριφορές (Trninić, Barančić, & Nazor, 2008),
  - (β) οι αθλητές με χαμηλά επίπεδα δεκτικότητας στην εμπειρία ή/και συναισθηματικής σταθερότητας είναι πιο επιρρεπείς στο να μην χρησιμοποιούν τεχνικές στρατηγικές αντιμετώπισης του προβλήματος, και
  - (γ) οι αθλητές με υψηλά επίπεδα ευσυνειδησίας, εξωστρέφειας, ή/και συναισθηματικής σταθερότητας είναι πιο επιρρεπείς στο να χρησιμοποιούν στρατηγικές αντιμετώπισης εστιασμένες στο πρόβλημα (Allen, Frings, & Hunter, 2012; Allen, Greenlees, & Jones, 2011; Kaiseler, Polman, & Nicholls, 2012).

73



## Αίτιο και αιτιατό

- Όπως είναι εύκολο να διαπιστώσει κανείς, δεν μπορούμε να προβλέψουμε με ακρίβεια την επίδραση της αθλητικής συμμετοχής στην προσωπικότητα του αθλητή ή της προσωπικότητας του αθλητή στην επιλογή του αγωνίσματος.
- Τα ερευνητικά αποτελέσματα που παρουσιάστηκαν παραπάνω σκιαγραφούν **τάσεις αθλητών** που ήδη εμπλέκονται με συγκεκριμένα αθλήματα και σε καμία περίπτωση δεν πρέπει να θεωρηθεί ότι υπάρχει σχέση **αιτίου και αιτιατού**.
- Για μια διεξοδική ανάλυση και προσέγγιση για το συγκεκριμένο θέμα, ο αναγνώστης μπορεί να ανατρέξει στους Rhodes και Smith (2006), και Rhodes και Pfaeffli (2012).

74

## Επιλέγω άθλημα σύμφωνα με την προσωπικότητα;

- Επίσης, σε καμία περίπτωση δεν μπορούμε να πούμε ότι τα άτομα που έχουν συγκεκριμένα χαρακτηριστικά πρέπει να επιλέξουν συγκεκριμένα αγωνίσματα ή αθλήματα.
- Μπορούμε όμως να πούμε, ότι τα άτομα που είναι κοινωνικά και σταθερά, έχουν μεγαλύτερες πιθανότητες ενασχόλησης και παραμονής σε ομαδικά κυρίως αθλήματα.
- Δεν πρέπει, όμως, να απορρίπτουμε και να αποθαρρύνουμε τα άτομα που χαρακτηρίζονται από εσωστρέφεια να ακολουθούν ομαδικά αθλήματα.
- Υπάρχουν αρκετές αποδείξεις και όχι μόνο ενδείξεις, σχετικά με τη διαφοροποίηση των γνωρισμάτων της προσωπικότητας (εξωστρέφεια, αυτοπεποίθηση) των αθλητών που ξεκινάνε τον αθλητισμό με τάσεις εσωστρέφειας και χαμηλής αυτοπεποίθησης.

75

## Σε γενικές γραμμές, ...

- ... όλοι συμφωνούν ότι η ενασχόληση με τα σπορ διαμορφώνει και διαφοροποιεί αρκετά γνωρίσματα της προσωπικότητας του ατόμου (προβλέψεις της κοινωνικο-γνωστικής θεωρίας του Bandura).
- Ανάλογα με το άθλημα που θα επιλέξει ένα παιδί, μπορεί διαμέσου της μαθησιακής διαδικασίας (εξάσκηση, καθοδήγηση, ανατροφοδότηση) να τροποποιήσει χαρακτηριστικά της προσωπικότητας που έχουν να κάνουν με την αύξηση της αυτοπεποίθησης, της συναισθηματικής σταθερότητας, της καλύτερης αντιμετώπισης του άγχους και των συναισθηματικών εξάρσεων.
- Επίσης, ένα σημαντικό μέρος της έρευνας των τελευταίων χρόνων μελετά την ύπαρξη ενδείξεων σχετικά με τη σχέση μεταξύ των χαρακτηριστικών της προσωπικότητας και της αθλητικής επιτυχίας και συμμετοχής στις αθλητικές δραστηριότητες (βλ. Allen & Laborde, 2014; Wilson & Dishman, 2015).

76



Ευρωπαϊκή Ένωση  
Ευρωπαϊκό Κοινωνικό Ταμείο



ΥΠΟΥΡΓΕΙΟ ΠΑΙΔΕΙΑΣ ΚΑΙ ΘΡΗΣΚΕΥΜΑΤΩΝ  
ΕΙΔΙΚΗ ΥΠΗΡΕΣΙΑ ΔΙΑΧΕΙΡΙΣΗΣ

Με τη συγχρηματοδότηση της Ελλάδας και της Ευρωπαϊκής Ένωσης





**Σας ευχαριστώ για  
την προσοχή σας**

Αντώνης Τραυλός

ΠΕΓΑ 2015

# Βασικές Αρχές Διοίκησης Αθλητισμού

---

Ουρανία Βρόντου, PhD



Ευρωπαϊκή Ένωση  
Ευρωπαϊκό Κοινωνικό Ταμείο



ΕΠΙΧΕΙΡΗΣΙΑΚΟ ΠΡΟΓΡΑΜΜΑ  
ΕΚΠΑΙΔΕΥΣΗ ΚΑΙ ΔΙΑ ΒΙΟΥ ΜΑΘΗΣΗ  
*επένδυση στην κοινωνία της γνώσης*  
ΥΠΟΥΡΓΕΙΟ ΠΑΙΔΕΙΑΣ ΚΑΙ ΘΡΗΣΚΕΥΜΑΤΩΝ  
ΕΙΔΙΚΗ ΥΠΗΡΕΣΙΑ ΔΙΑΧΕΙΡΙΣΗΣ

Με τη συγχρηματοδότηση της Ελλάδας και της Ευρωπαϊκής Ένωσης



ΕΣΠΑ  
2007-2013  
πρόγραμμα για την ανάπτυξη  
ΕΥΡΩΠΑΪΚΟ ΚΟΙΝΩΝΙΚΟ ΤΑΜΕΙΟ

# Ο αθλητισμός

- Το πιο σύνθετο κοινωνικό φαινόμενο
- Απαιτεί τη συνέργεια δημόσιου, ιδιωτικού και εθελοντικού τομέα
- Χρειάζεται τη συμμετοχή πληθώρας οργανισμών για να λειτουργήσει
- Βασίζεται έντονα στην οικονομική εξάρτηση των διαφορετικών πλευρών/οργανισμών
- Η λειτουργία του βασίζεται στη αποτελεσματικότητα των διαφορετικών οργανισμών χωρίς όμως να έχει πλήρη έλεγχο
- Η αναγκαία σχέση με συναφείς οργανισμούς εκτείνεται εκτός συνόρων



Ευρωπαϊκή Ένωση  
Ευρωπαϊκό Κοινωνικό Ταμείο



ΥΠΟΥΡΓΕΙΟ ΠΑΙΔΕΙΑΣ ΚΑΙ ΘΡΗΣΚΕΥΜΑΤΩΝ  
ΕΙΔΙΚΗ ΥΠΗΡΕΣΙΑ ΔΙΑΧΕΙΡΙΣΗΣ

Με τη συγχρηματοδότηση της Ελλάδας και της Ευρωπαϊκής Ένωσης



# Ο ρόλος του κράτους στον αθλητισμό

---

- 'Ο αθλητισμός είναι κοινωνικό αγαθό'
- Ρύθμιση της αθλητικής συμμετοχής σε πλαίσια ασφάλειας, νομιμότητας και 'καταλληλότητας'
- Ορισμός και έλεγχος της λειτουργίας προγραμμάτων, υποδομών και ανθρώπινου δυναμικού



Ευρωπαϊκή Ένωση  
Ευρωπαϊκό Κοινωνικό Ταμείο



ΥΠΟΥΡΓΕΙΟ ΠΑΙΔΕΙΑΣ ΚΑΙ ΘΡΗΣΚΕΥΜΑΤΩΝ  
ΕΙΔΙΚΗ ΥΠΗΡΕΣΙΑ ΔΙΑΧΕΙΡΙΣΗΣ

Με τη συγχρηματοδότηση της Ελλάδας και της Ευρωπαϊκής Ένωσης



# Μη κερδοσκοπικοί οργανισμοί

- Αυτοδιοικούμενος μη κερδοσκοπικός με εθελοντικές συνεισφορές
- Μεγάλο μέρος της κοινωνικής και πολιτιστικής έκφρασης
- Προσφέρει υπηρεσίες σε συγκεκριμένες κοινωνικές ομάδες
- Δυσκολία στην εξασφάλιση πόρων και κατά συνέπεια περιορισμός δραστηριότητας

○ Περι-  
δυσ



Ευρωπαϊκή Ένωση  
Ευρωπαϊκό Κοινωνικό Ταμείο



ΥΠΟΥΡΓΕΙΟ ΠΑΙΔΕΙΑΣ ΚΑΙ ΘΡΗΣΚΕΥΜΑΤΩΝ  
ΕΙΔΙΚΗ ΥΠΗΡΕΣΙΑ ΔΙΑΧΕΙΡΙΣΗΣ

Με τη συγχρηματοδότηση της Ελλάδας και της Ευρωπαϊκής Ένωσης



κυβέρνηση



# Κυβερνητική παρέμβαση και αθλητικοί οργανισμοί

---

- Η παροχή πόρων και ρυθμίσεων
- Η κατεύθυνση της στήριξης καθορίζει τη μορφή του αθλητισμού που θα αναπτυχθεί: μαζικός ν 'ελιτίστικός' αθλητισμός
- Η εξυπηρέτηση πολιτικών στόχων μετατρέπει τον αθλητισμό σε όχημα συμφερόντων



Ευρωπαϊκή Ένωση  
Ευρωπαϊκό Κοινωνικό Ταμείο



ΥΠΟΥΡΓΕΙΟ ΠΑΙΔΕΙΑΣ ΚΑΙ ΘΡΗΣΚΕΥΜΑΤΩΝ  
ΕΙΔΙΚΗ ΥΠΗΡΕΣΙΑ ΔΙΑΧΕΙΡΙΣΗΣ

Με τη συγχρηματοδότηση της Ελλάδας και της Ευρωπαϊκής Ένωσης



ΕΥΡΩΠΑΪΚΟ ΚΟΙΝΩΝΙΚΟ ΤΑΜΕΙΟ

# Κατηγορίες μη κερδοσκοπικού αθλητικού οργανισμού

---

- Ερασιτεχνικός: πρωτάθλημα, εκγύμναση, προπόνηση, αγώνες
- Δραστηριότητες αναψυχής, υπαίθριες, νερού κτλ.
- 'Club' και ενώσεις



Ευρωπαϊκή Ένωση  
Ευρωπαϊκό Κοινωνικό Ταμείο



ΕΠΙΧΕΙΡΗΣΙΑΚΟ ΠΡΟΓΡΑΜΜΑ  
ΕΚΠΑΙΔΕΥΣΗ ΚΑΙ ΔΙΑ ΒΙΟΥ ΜΑΘΗΣΗ  
*επένδυση στην κοινωνία της γνώσης*  
ΥΠΟΥΡΓΕΙΟ ΠΑΙΔΕΙΑΣ ΚΑΙ ΘΡΗΣΚΕΥΜΑΤΩΝ  
ΕΙΔΙΚΗ ΥΠΗΡΕΣΙΑ ΔΙΑΧΕΙΡΙΣΗΣ

Με τη συγχρηματοδότηση της Ελλάδας και της Ευρωπαϊκής Ένωσης



ΕΣΠΑ  
2007-2013  
πρόγραμμα για την ανάπτυξη  
ΕΥΡΩΠΑΪΚΟ ΚΟΙΝΩΝΙΚΟ ΤΑΜΕΙΟ

# Συλλογικοί Αθλητικοί Οργανισμοί

- Η διαχείριση, διοίκηση και ανάπτυξη του αθλήματος σε τοπικό, εθνικό και διεθνές επίπεδο
- Βασικό στοιχείο αποτελεί η εθελοντική συνεισφορά σε επίπεδα διοίκησης και οργάνωσης
- Χαρακτηρίζονται από μεγάλη ποικιλία τοπικών συμφερόντων και πολιτικών
- Η ανάπτυξη και η διάδοση του αθλ...



Ευρωπαϊκή Ένωση  
Ευρωπαϊκό Κοινωνικό Ταμείο



ΥΠΟΥΡΓΕΙΟ ΠΑΙΔΕΙΑΣ ΚΑΙ ΘΡΗΣΚΕΥΜΑΤΩΝ  
ΕΙΔΙΚΗ ΥΠΗΡΕΣΙΑ ΔΙΑΧΕΙΡΙΣΗΣ

Με τη συγχρηματοδότηση της Ελλάδας και της Ευρωπαϊκής Ένωσης



ΕΥΡΩΠΑΪΚΟ ΚΟΙΝΩΝΙΚΟ ΤΑΜΕΙΟ

προς τους

# Μαζικός αθλητισμός

---

- Σχολικά προγράμματα
- Προγράμματα υπουργείων με μαζική συμμετοχή
- Προγράμματα τοπικής αυτοδιοίκησης
- Αναπτυξιακά σχήματα αθλητικών ομοσπονδιών (π.χ. Γύρος ποδηλασίας, μαραθώνιος κτλ.)
- Μαζικές δραστηριότητες χορηγών



Ευρωπαϊκή Ένωση  
Ευρωπαϊκό Κοινωνικό Ταμείο



ΥΠΟΥΡΓΕΙΟ ΠΑΙΔΕΙΑΣ ΚΑΙ ΘΡΗΣΚΕΥΜΑΤΩΝ  
ΕΙΔΙΚΗ ΥΠΗΡΕΣΙΑ ΔΙΑΧΕΙΡΙΣΗΣ

Με τη συγχρηματοδότηση της Ελλάδας και της Ευρωπαϊκής Ένωσης



# Άθληση αναψυχής

- Προσωπική μη οργανωμένη δραστηριότητα (ορειβασία, ιστιοπλοΐα κτλ.)
  - Ομαδική μη αγωνιστική δραστηριότητα (club ορειβασίας, πεζοπορίας)
  - Δραστηριότητες διακοπών οργανωμένες σε ξενοδοχεία ή προ
- ένες



Ευρωπαϊκή Ένωση  
Ευρωπαϊκό Κοινωνικό Ταμείο



ΕΠΙΧΕΙΡΗΣΙΑΚΟ ΠΡΟΓΡΑΜΜΑ  
ΕΚΠΑΙΔΕΥΣΗ ΚΑΙ ΔΙΑ ΒΙΟΥ ΜΑΘΗΣΗ  
*επένδυση στην κοινωνία της γνώσης*  
ΥΠΟΥΡΓΕΙΟ ΠΑΙΔΕΙΑΣ ΚΑΙ ΘΡΗΣΚΕΥΜΑΤΩΝ  
ΕΙΔΙΚΗ ΥΠΗΡΕΣΙΑ ΔΙΑΧΕΙΡΙΣΗΣ

Με τη συγχρηματοδότηση της Ελλάδας και της Ευρωπαϊκής Ένωσης



ΕΣΠΑ  
2007-2013  
πρόγραμμα για την ανάπτυξη  
ΕΥΡΩΠΑΪΚΟ ΚΟΙΝΩΝΙΚΟ ΤΑΜΕΙΟ

# Επαγγελματικός Αθλητισμός

- Συντίθεται από επικερδείς διαδικασίες για τους συμμετέχοντες
- Παρουσιάζει υψηλής ποιότητας υπηρεσίες και αγωνιστικό αποτέλεσμα
- Συνήθως παρέχεται με ακριβό αντίτιμο στους καταναλωτές
- Μέσα από τα Μ.Μ.Ε. διανέμεται τοπικά, εθνικά και παγκόσμια αποκτώντας υψηλά έσοδα



Ευρωπαϊκή Ένωση  
Ευρωπαϊκό Κοινωνικό Ταμείο



ΥΠΟΥΡΓΕΙΟ ΠΑΙΔΕΙΑΣ ΚΑΙ ΘΡΗΣΚΕΥΜΑΤΩΝ  
ΕΙΔΙΚΗ ΥΠΗΡΕΣΙΑ ΔΙΑΧΕΙΡΙΣΗΣ

Με τη συγχρηματοδότηση της Ελλάδας και της Ευρωπαϊκής Ένωσης



ΕΥΡΩΠΑΪΚΟ ΚΟΙΝΩΝΙΚΟ ΤΑΜΕΙΟ

# + & - του Επαγγελματικού Αθλητισμού

---

- Η κορυφή της αθλητικής βιομηχανίας που στηρίζει το σύνολο της δομής του αθλητισμού, δημιουργώντας πόρους και δραστηριότητα  
ή
- Η εμπορευματοποίηση των αθλημάτων, η απληστία για κέρδη και η ανισορροπία στις κοινωνικές δομές



Ευρωπαϊκή Ένωση  
Ευρωπαϊκό Κοινωνικό Ταμείο



ΕΠΙΧΕΙΡΗΣΙΑΚΟ ΠΡΟΓΡΑΜΜΑ  
ΕΚΠΑΙΔΕΥΣΗ ΚΑΙ ΔΙΑ ΒΙΟΥ ΜΑΘΗΣΗ  
*επένδυση στην κοινωνία της γνώσης*  
ΥΠΟΥΡΓΕΙΟ ΠΑΙΔΕΙΑΣ ΚΑΙ ΘΡΗΣΚΕΥΜΑΤΩΝ  
ΕΙΔΙΚΗ ΥΠΗΡΕΣΙΑ ΔΙΑΧΕΙΡΙΣΗΣ

Με τη συγχρηματοδότηση της Ελλάδας και της Ευρωπαϊκής Ένωσης



ΕΥΡΩΠΑΪΚΟ ΚΟΙΝΩΝΙΚΟ ΤΑΜΕΙΟ

# Media

---

- Ο αθλητισμός εκτοξεύει την ανάπτυξη των Μ.Μ.Ε.
- Τα αθλήματα και οι διοργανώσεις απαιτούν υψηλή εμπορική αξία δημιουργώντας αλλά και κερδίζοντας μεγαλύτερο κοινό
- Η ακεραιότητα των αθλημάτων διακινδυνεύεται με την προσαρμογή του



Ευρωπαϊκή Ένωση  
Ευρωπαϊκό Κοινωνικό Ταμείο



ΥΠΟΥΡΓΕΙΟ ΠΑΙΔΕΙΑΣ ΚΑΙ ΘΡΗΣΚΕΥΜΑΤΩΝ  
ΕΙΔΙΚΗ ΥΠΗΡΕΣΙΑ ΔΙΑΧΕΙΡΙΣΗΣ

Με τη συγχρηματοδότηση της Ελλάδας και της Ευρωπαϊκής Ένωσης



ΕΥΡΩΠΑΪΚΟ ΚΟΙΝΩΝΙΚΟ ΤΑΜΕΙΟ



# Η δύναμη της χορηγίας

- Άρρηκτα δεμένη με το ύψος της κάλυψης που μπορεί να εξασφαλίσει από τα Μ.Μ.Ε. και ανάλογα:
- Η τηλεόραση παραμένει η μεγαλύτερη δύναμη στη διαπραγμάτευση της χορηγίας
- Η χορηγία 'υιοθετεί' leagues, γήπεδα, αγώνες, αθλητές με στόχο τη σύνδεση του προϊόντος μ' ένα θετικό δυναμικό

προ  
παγ



Ευρωπαϊκή Ένωση  
Ευρωπαϊκό Κοινωνικό Ταμείο



ΥΠΟΥΡΓΕΙΟ ΠΑΙΔΕΙΑΣ ΚΑΙ ΘΡΗΣΚΕΥΜΑΤΩΝ  
ΕΙΔΙΚΗ ΥΠΗΡΕΣΙΑ ΔΙΑΧΕΙΡΙΣΗΣ

Με τη συγχρηματοδότηση της Ελλάδας και της Ευρωπαϊκής Ένωσης



για

# Παγκοσμιοποίηση του αθλητισμού

## Οικονομία

- 'Κίνηση' επαγγελματιών μεταξύ χωρών
- 'Άνοιγμα' νέων χωρών με επενδύσεις σε αθλητικές εγκαταστάσεις και υποδομές
- Ευνοϊκότερες οικονομικές συνθήκες
- Αύξηση της επιχειρηματικότητας στον αθλητισμό



Ευρωπαϊκή Ένωση  
Ευρωπαϊκό Κοινωνικό Ταμείο



ΥΠΟΥΡΓΕΙΟ ΠΑΙΔΕΙΑΣ ΚΑΙ ΘΡΗΣΚΕΥΜΑΤΩΝ  
ΕΙΔΙΚΗ ΥΠΗΡΕΣΙΑ ΔΙΑΧΕΙΡΙΣΗΣ

Με τη συγχρηματοδότηση της Ελλάδας και της Ευρωπαϊκής Ένωσης



# Παγκοσμιοποίηση του αθλητισμού

---

## Κουλτούρα

- 'Παγκόσμια' κουλτούρα
- ή τόνωση τοπικής ταυτότητας?
- Δυτικός τρόπος επιχειρηματικότητας
- Γρήγορα διαφοροποιούμενες ανάγκες της αγοράς



Ευρωπαϊκή Ένωση  
Ευρωπαϊκό Κοινωνικό Ταμείο



ΥΠΟΥΡΓΕΙΟ ΠΑΙΔΕΙΑΣ ΚΑΙ ΘΡΗΣΚΕΥΜΑΤΩΝ  
ΕΙΔΙΚΗ ΥΠΗΡΕΣΙΑ ΔΙΑΧΕΙΡΙΣΗΣ

Με τη συγχρηματοδότηση της Ελλάδας και της Ευρωπαϊκής Ένωσης



# Παγκοσμιοποίηση του αθλητισμού

## Τεχνολογία

- 'Παγκόσμια' αθλήματα μέσω Μ.Μ.Ε.
- Ευνοϊκότεροι όροι προβολής των αθλητικών προϊόντων ακόμα κι από μικρούς οργανισμούς-εταιρείες
- Καινοτομίες που αυξάνουν την εμπειρία για τον καταναλωτή
- Προσφορά περισσότερων επιλογών



Ευρωπαϊκή Ένωση  
Ευρωπαϊκό Κοινωνικό Ταμείο



ΥΠΟΥΡΓΕΙΟ ΠΑΙΔΕΙΑΣ ΚΑΙ ΘΡΗΣΚΕΥΜΑΤΩΝ  
ΕΙΔΙΚΗ ΥΠΗΡΕΣΙΑ ΔΙΑΧΕΙΡΙΣΗΣ

Με τη συγχρηματοδότηση της Ελλάδας και της Ευρωπαϊκής Ένωσης



# Η Αθλητική Υπηρεσία

Sport Delivery Services	Sport Requirements	Sport Products	Sport Support Services
Υπηρεσίες Καταναλωτή /Θεατή	Προϊόντα, υπηρεσίες ή οργανισμοί που απαιτούνται	Προϊόντα και υπηρεσίες που εξυπηρετούν τη λειτουργία του ΑΠ	Προϊόντα και υπηρεσίες που προωθούν το ΑΠ
Ερασιτεχν. Αθλητ. Επαγγελμ. Αθλ. Sport Business 'Club' Fitness Events	Fitness Trainer Ιατρικές υπηρεσ. Εγκαταστάσεις Οργανισμοί Αξιωματούχοι ΔΑΛ	Εξοπλισμός Ένδυση Satellite /CableTV Internet Social Media	Merchandising Προωθητικές Δράσεις Media Χορηγία

# Διεθνείς Τάσεις

---

- Γήπεδα: 'οι γίγαντες που κοιμούνται'
- Leagues
- Νέα αθλήματα/ολυμπιακά και μη
- Νέες χώρες – επενδυτές
- Διαφοροποιημένες σχέσεις αθλητισμού - πολιτείας



Ευρωπαϊκή Ένωση  
Ευρωπαϊκό Κοινωνικό Ταμείο



ΕΠΙΧΕΙΡΗΣΙΑΚΟ ΠΡΟΓΡΑΜΜΑ  
ΕΚΠΑΙΔΕΥΣΗ ΚΑΙ ΔΙΑ ΒΙΟΥ ΜΑΘΗΣΗ  
*επένδυση στην κοινωνία της γνώσης*  
ΥΠΟΥΡΓΕΙΟ ΠΑΙΔΕΙΑΣ ΚΑΙ ΘΡΗΣΚΕΥΜΑΤΩΝ  
ΕΙΔΙΚΗ ΥΠΗΡΕΣΙΑ ΔΙΑΧΕΙΡΙΣΗΣ

Με τη συγχρηματοδότηση της Ελλάδας και της Ευρωπαϊκής Ένωσης



ΕΥΡΩΠΑΪΚΟ ΚΟΙΝΩΝΙΚΟ ΤΑΜΕΙΟ  
πρόγραμμα για την ανάπτυξη

# ΟΙ ΟΛΥΜΠΙΑΚΟΙ ΑΓΩΝΕΣ ΤΗΣ ΑΘΗΝΑΣ 2004: ΔΕΚΑ ΧΡΟΝΙΑ ΜΕΤΑ ΤΗ ΔΙΕΞΑΓΩΓΗ ΤΟΥΣ



Ευρωπαϊκή Ένωση  
Ευρωπαϊκό Κοινωνικό Ταμείο



ΥΠΟΥΡΓΕΙΟ ΠΑΙΔΕΙΑΣ ΚΑΙ ΘΡΗΣΚΕΥΜΑΤΩΝ  
ΕΙΔΙΚΗ ΥΠΗΡΕΣΙΑ ΔΙΑΧΕΙΡΙΣΗΣ

Με τη συγχρηματοδότηση της Ελλάδας και της Ευρωπαϊκής Ένωσης



ΕΥΡΩΠΑΪΚΟ ΚΟΙΝΩΝΙΚΟ ΤΑΜΕΙΟ



# Εισαγωγή

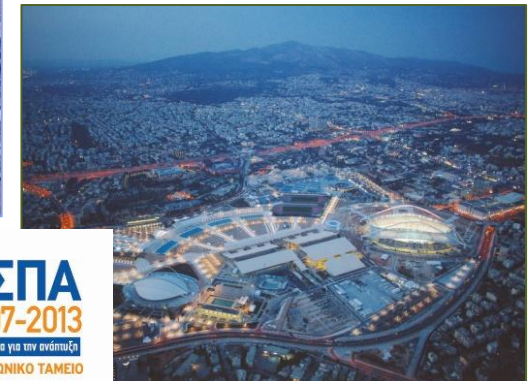
## Η πορεία προετοιμασίας των Αγώνων

- Προετοιμασία φακέλου υποψηφιότητας
- Προκαταρκτικές προετοιμασίες
- Εντατικές τελικές εργασίες
- Δοκιμαστικά events
- Μετα-Ολυμπιακή εγκαταστάσεων



The maquette of the Olympic Stadium

A birds eye view



Με τη συγχρηματοδότηση της Ελλάδας και της Ευρωπαϊκής Ένωσης



# Ερευνητικά ερωτήματα

- Ήταν οι Ολυμπιακοί Αγώνες της Αθήνας μια καλή επένδυση για την πόλη και την χώρα;
- Οι Ολυμπιακοί Αγώνες της Αθήνας δημιούργησαν μια βιώσιμη κληρονομιά για την πόλη;
- Ήταν οι Ολυμπιακοί Αγώνες της Αθήνας μια καλή επένδυση για αθλητικά γεγονότα και τον αθλητισμό γενικότερα;
- Ποια ήταν η συνεισφορά των Ολυμπιακών Αγώνων στην ανάπτυξη;



Ευρωπαϊκή Ένωση  
Ευρωπαϊκό Κοινωνικό Ταμείο



ΥΠΟΥΡΓΕΙΟ ΠΑΙΔΕΙΑΣ ΚΑΙ ΘΡΗΣΚΕΥΜΑΤΩΝ  
ΕΙΔΙΚΗ ΥΠΗΡΕΣΙΑ ΔΙΑΧΕΙΡΙΣΗΣ

Με τη συγχρηματοδότηση της Ελλάδας και της Ευρωπαϊκής Ένωσης



πρόγραμμα για την ανάπτυξη  
ΕΥΡΩΠΑΪΚΟ ΚΟΙΝΩΝΙΚΟ ΤΑΜΕΙΟ



# Βιβλιογραφία

- Chappelet, J.-L., “Mega sporting event legacies: A multifaceted concept”, in *53rd International Session for Young Participants (11-25/6/2013), Proceedings*, Athens, IOA/IOC, 2014, pp. 112-124.
- Girginov, V., “Sustainable sports legacy: Olympic aspirations”, in *12th International Session for Directors of NOAs (12-19/5/2013), Proceedings*, Athens, IOA/IOC, 2014, pp. 29-48.
- Leopkey, Becca, “Legacies of the Olympic Games. Sustainability and governance”, in *10th International Session for Educators and Officials of Higher Institutes of Physical Education (21-28/7/2013)*, Athens, IOA/IOC, 2014, pp. 62-68.
- Lienhard, P. and Preuss, H., *Legacy, Sustainability and CSR at Mega Sports Events*, Wiesbaden, 2014.



Ευρωπαϊκή Ένωση  
Ευρωπαϊκό Κοινωνικό Ταμείο



ΥΠΟΥΡΓΕΙΟ ΠΑΙΔΕΙΑΣ ΚΑΙ ΘΡΗΣΚΕΥΜΑΤΩΝ  
ΕΙΔΙΚΗ ΥΠΗΡΕΣΙΑ ΔΙΑΧΕΙΡΙΣΗΣ  
Με τη συγχρηματοδότηση της Ελλάδας και της Ευρωπαϊκής Ένωσης



πρόγραμμα για την ανάπτυξη  
ΕΥΡΩΠΑΪΚΟ ΚΟΙΝΩΝΙΚΟ ΤΑΜΕΙΟ

# ΕΡΕΥΝΗΤΙΚΕΣ ΕΡΓΑΣΙΕΣ



- **Σουρδάκου Θωμαΐδα**, Ολυμπιακή Αθήνα και Αθήνα της κρίσης. Η μεταολυμπιακή «Αξιοποίηση» (πτυχιακή εργασία), Σπάρτη 2013
- **Ξηνταροπούλου Βασιλική**, *Οι επιπτώσεις των Ολυμπιακών Αγώνων της Αθήνας στην περιφερειακή ανάπτυξη: Η περίπτωση του νομού Αργολίδας* (πτυχιακή εργασία), Σπάρτη 2010.
- **Ρίζος Γ.Α.**, *Συνέπειες οργάνωσης Ολυμπιακών Αγώνων Βαρκελώνης και Αθήνας* (πτυχιακή εργασία), Σπάρτη 2009.
- **Μιχαλέλλη Δήμητρα-Ιωάννα**, *Οι τουριστικές και οικονομικές επιπτώσεις των Ολυμπιακών Αγώνων της Αθήνας, του 2004, στην Ελλάδα* (πτυχιακή εργασία), Σπάρτη 2007.



Ευρωπαϊκή Ένωση  
Ευρωπαϊκό Κοινωνικό Ταμείο



ΕΠΙΧΕΙΡΗΣΙΑΚΟ ΠΡΟΓΡΑΜΜΑ  
ΕΚΠΑΙΔΕΥΣΗ ΚΑΙ ΔΙΑ ΒΙΟΥ ΜΑΘΗΣΗ  
*επένδυση στην κοινωνία της γνώσης*  
ΥΠΟΥΡΓΕΙΟ ΠΑΙΔΕΙΑΣ ΚΑΙ ΘΡΗΣΚΕΥΜΑΤΩΝ  
ΕΙΔΙΚΗ ΥΠΗΡΕΣΙΑ ΔΙΑΧΕΙΡΙΣΗΣ

Με τη συγχρηματοδότηση της Ελλάδας και της Ευρωπαϊκής Ένωσης



ΕΣΠΑ  
2007-2013  
πρόγραμμα για την ανάπτυξη  
ΕΥΡΩΠΑΪΚΟ ΚΟΙΝΩΝΙΚΟ ΤΑΜΕΙΟ



# Ο ορισμός της κληρονομιάς ενός αθλητικού γεγονότος

*Ορισμός:* The legacy of a mega sporting event is all that remains and maybe considered as consequences of the event in its environment. (J.-L. Chappelet, 2013)



Ευρωπαϊκή Ένωση  
Ευρωπαϊκό Κοινωνικό Ταμείο



ΥΠΟΥΡΓΕΙΟ ΠΑΙΔΕΙΑΣ ΚΑΙ ΘΡΗΣΚΕΥΜΑΤΩΝ  
ΕΙΔΙΚΗ ΥΠΗΡΕΣΙΑ ΔΙΑΧΕΙΡΙΣΗΣ

Με τη συγχρηματοδότηση της Ελλάδας και της Ευρωπαϊκής Ένωσης





# Μορφές κληρονομιάς (Chappelet, 2003, 2014)

- Τουρισμός και Οικονομία
- Υποδομές
- Αθλητικές εγκαταστάσεις
- Αστικό και φυσικό περιβάλλον
- Κοινωνικό-πολιτικές



Ευρωπαϊκή Ένωση  
Ευρωπαϊκό Κοινωνικό Ταμείο



ΥΠΟΥΡΓΕΙΟ ΠΑΙΔΕΙΑΣ ΚΑΙ ΘΡΗΣΚΕΥΜΑΤΩΝ  
ΕΙΔΙΚΗ ΥΠΗΡΕΣΙΑ ΔΙΑΧΕΙΡΙΣΗΣ

Με τη συγχρηματοδότηση της Ελλάδας και της Ευρωπαϊκής Ένωσης



πρόγραμμα για την ανάπτυξη  
ΕΥΡΩΠΑΪΚΟ ΚΟΙΝΩΝΙΚΟ ΤΑΜΕΙΟ



# Διάφορες μορφές κληρονομιάς

ΙΟΟ (2009) τονίζει 5 είδη κληρονομιάς:

- Αθλητική
- Κοινωνική, πολιτιστική, πολιτική
- Περιβαλλοντική
- Οικονομική
- Αστική



Ευρωπαϊκή Ένωση  
Ευρωπαϊκό Κοινωνικό Ταμείο



ΥΠΟΥΡΓΕΙΟ ΠΑΙΔΕΙΑΣ ΚΑΙ ΘΡΗΣΚΕΥΜΑΤΩΝ  
ΕΙΔΙΚΗ ΥΠΗΡΕΣΙΑ ΔΙΑΧΕΙΡΙΣΗΣ

Με τη συγχρηματοδότηση της Ελλάδας και της Ευρωπαϊκής Ένωσης





## Διάφορες μορφές κληρονομιάς ...

- Οικονομική
- Υποδομών
- Πληροφόρηση, εκπαίδευση
- Δημόσια ζωή, πολιτική, πολιτισμός
- Αθλητισμός
- Σύμβολα, μνήμη, ιστορία



Ευρωπαϊκή Ένωση  
Ευρωπαϊκό Κοινωνικό Ταμείο



ΥΠΟΥΡΓΕΙΟ ΠΑΙΔΕΙΑΣ ΚΑΙ ΘΡΗΣΚΕΥΜΑΤΩΝ  
ΕΙΔΙΚΗ ΥΠΗΡΕΣΙΑ ΔΙΑΧΕΙΡΙΣΗΣ

Με τη συγχρηματοδότηση της Ελλάδας και της Ευρωπαϊκής Ένωσης



ian (2005)



# «Χαλαρές» δομές κληρονομίας

Γνώση: οργανωτική, ασφαλείας, τεχνολογική

Δίκτυα: Πολιτικά, Αθλητικών ομοσπονδιών, ασφαλείας

Πολιτικ  
πολιτικ



Ευρωπαϊκή Ένωση  
Ευρωπαϊκό Κοινωνικό Ταμείο



ΥΠΟΥΡΓΕΙΟ ΠΑΙΔΕΙΑΣ ΚΑΙ ΘΡΗΣΚΕΥΜΑΤΩΝ  
ΕΙΔΙΚΗ ΥΠΗΡΕΣΙΑ ΔΙΑΧΕΙΡΙΣΗΣ

Με τη συγχρηματοδότηση της Ελλάδας και της Ευρωπαϊκής Ένωσης







## «Ισχυρές» δομές κληρονομιάς

Βασική υποδομή: αθλητικές εγκαταστάσεις, χώροι άθλησης sport.

Δευτερογενής υποδομή: Ολυμπιακό χωριό, εγκαταστάσεις επισήμων, ΜΜΕ

Τριτογενής υποδομές: Ασφάλεια, μονάδες ηλεκτρικής ενέργειας, αξιοθέατα



Ευρωπαϊκή Ένωση  
Ευρωπαϊκό Κοινωνικό Ταμείο



ΥΠΟΥΡΓΕΙΟ ΠΑΙΔΕΙΑΣ ΚΑΙ ΘΡΗΣΚΕΥΜΑΤΩΝ  
ΕΙΔΙΚΗ ΥΠΗΡΕΣΙΑ ΔΙΑΧΕΙΡΙΣΗΣ

Με τη συγχρηματοδότηση της Ελλάδας και της Ευρωπαϊκής Ένωσης

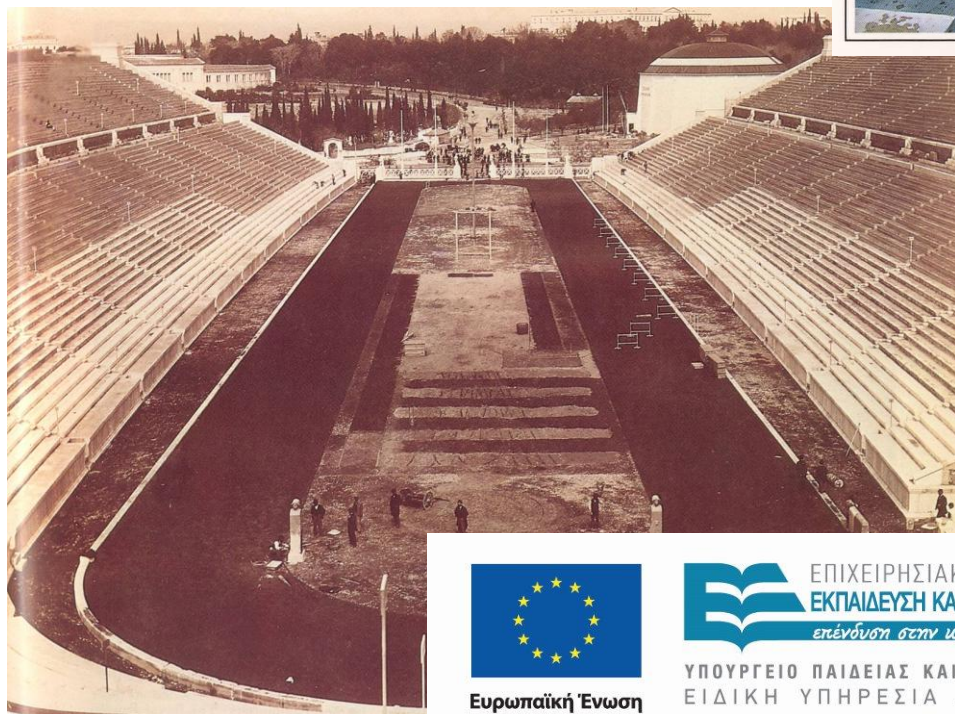


ΕΣΠΑ 2007-2013  
πρόγραμμα για την ανάπτυξη  
ΕΥΡΩΠΑΪΚΟ ΚΟΙΝΩΝΙΚΟ ΤΑΜΕΙΟ

# Παναθηναϊκό Στάδιο

2010

1896



Ευρωπαϊκή Ένωση  
Ευρωπαϊκό Κοινωνικό Ταμείο



ΥΠΟΥΡΓΕΙΟ ΠΑΙΔΕΙΑΣ ΚΑΙ ΘΡΗΣΚΕΥΜΑΤΩΝ  
ΕΙΔΙΚΗ ΥΠΗΡΕΣΙΑ ΔΙΑΧΕΙΡΙΣΗΣ

Με τη συγχρηματοδότηση της Ελλάδας και της Ευρωπαϊκής Ένωσης



# 10 χρόνια μετά τους Αγώνες, πιστεύεται ότι οι Αγώνες της Αθήνας: *Γενικός πληθυσμός*

Had a positive impact

47,7

Had a negative impact

39,6

Had no impact

11,5

D.K./D.A.

1,2



Ευρωπαϊκή Ένωση  
Ευρωπαϊκό Κοινωνικό Ταμείο



ΕΠΙΧΕΙΡΗΣΙΑΚΟ ΠΡΟΓΡΑΜΜΑ  
ΕΚΠΑΙΔΕΥΣΗ ΚΑΙ ΔΙΑ ΒΙΟΥ ΜΑΘΗΣΗ  
*επένδυση στην κοινωνία της γνώσης*  
ΥΠΟΥΡΓΕΙΟ ΠΑΙΔΕΙΑΣ ΚΑΙ ΘΡΗΣΚΕΥΜΑΤΩΝ  
ΕΙΔΙΚΗ ΥΠΗΡΕΣΙΑ ΔΙΑΧΕΙΡΙΣΗΣ

Με τη συγχρηματοδότηση της Ελλάδας και της Ευρωπαϊκής Ένωσης

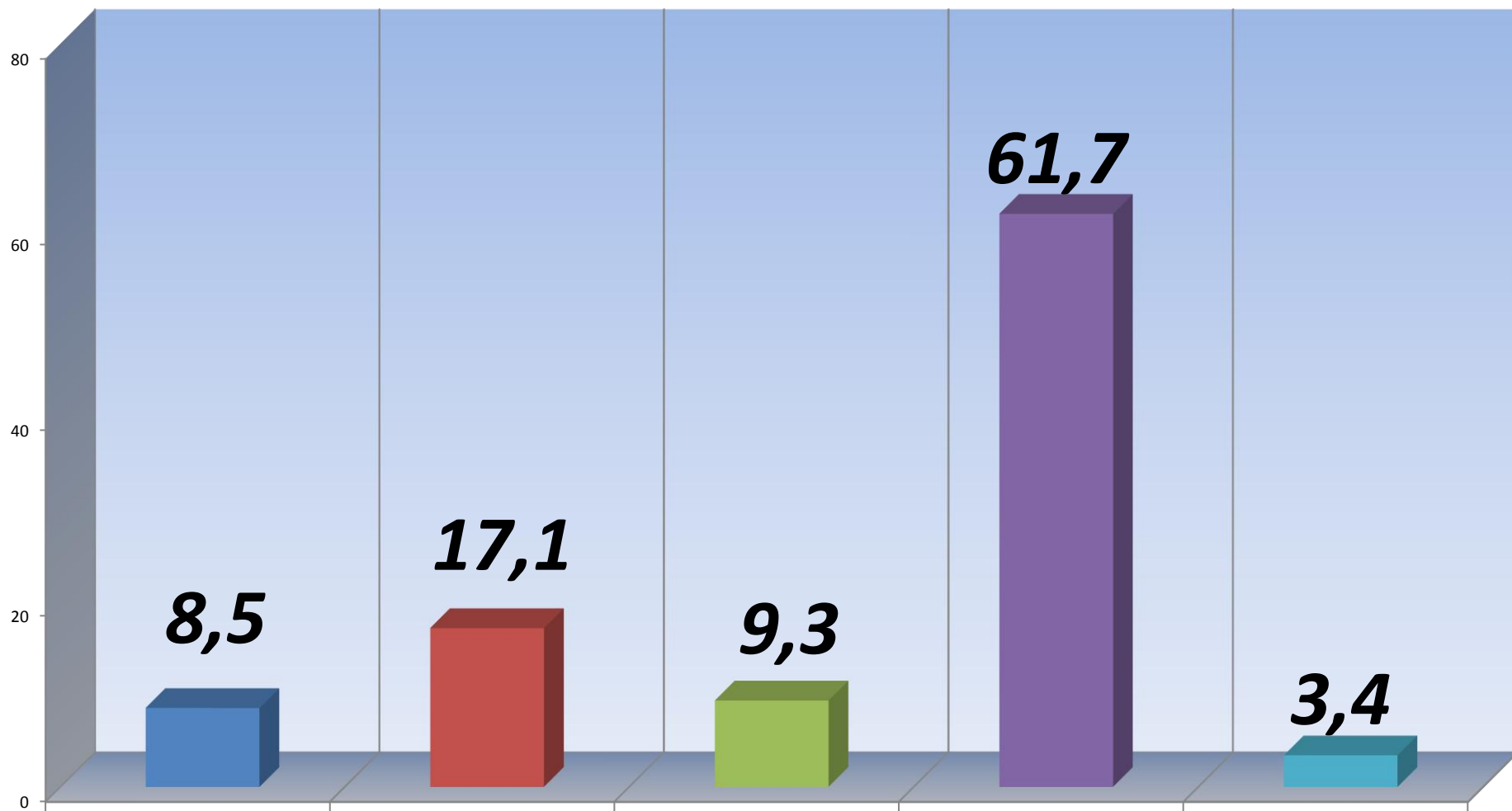


ΕΣΠΑ  
2007-2013  
πρόγραμμα για την ανάπτυξη  
ΕΥΡΩΠΑΪΚΟ ΚΟΙΝΩΝΙΚΟ ΤΑΜΕΙΟ

80

100

# Γνωρίζεται το κόστος των Αγώνων της Αθήνας 2004;



Yes



Ευρωπαϊκή Ένωση  
Ευρωπαϊκό Κοινωνικό Ταμείο



ΕΠΙΧΕΙΡΗΣΙΑΚΟ ΠΡΟΓΡΑΜΜΑ  
ΕΚΠΑΙΔΕΥΣΗ ΚΑΙ ΔΙΑ ΒΙΟΥ ΜΑΘΗΣΗ  
επένδυση στην κοινωνία της γνώσης  
ΥΠΟΥΡΓΕΙΟ ΠΑΙΔΕΙΑΣ ΚΑΙ ΘΡΗΣΚΕΥΜΑΤΩΝ  
ΕΙΔΙΚΗ ΥΠΗΡΕΣΙΑ ΔΙΑΧΕΙΡΙΣΗΣ

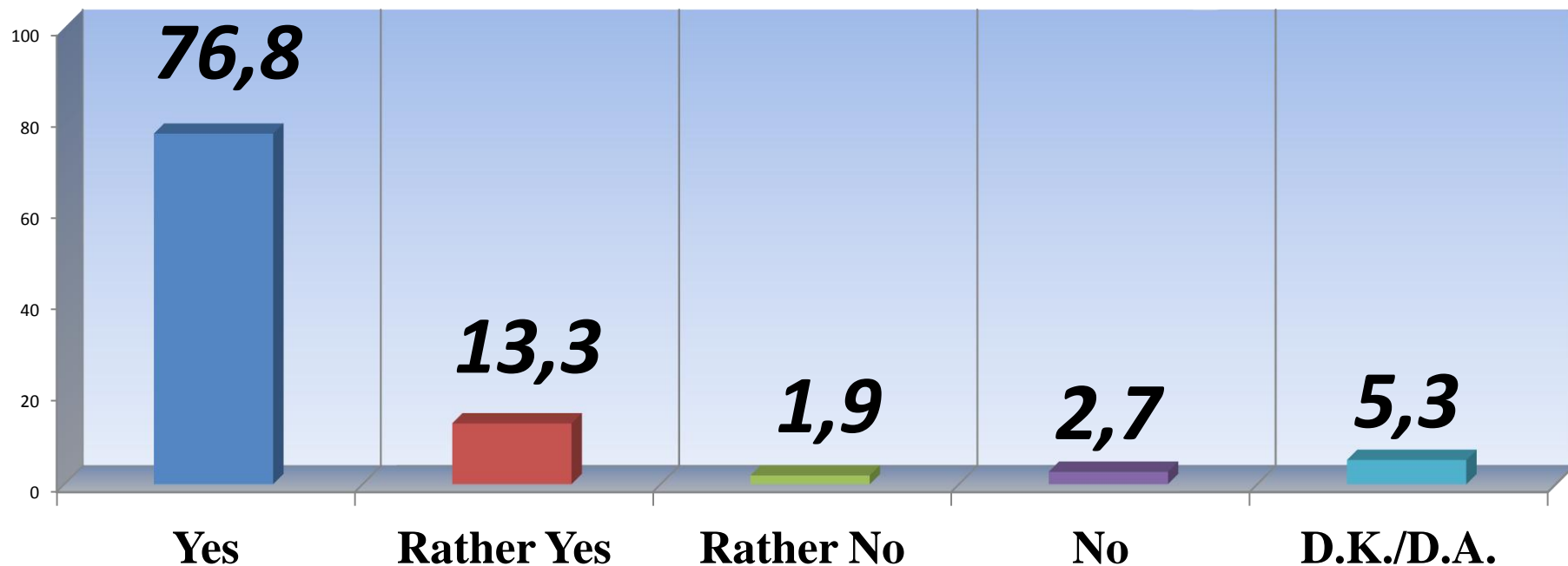
Με τη συγχρηματοδότηση της Ελλάδας και της Ευρωπαϊκής Ένωσης



ΕΣΠΑ  
2007-2013  
πρόγραμμα για την ανάπτυξη  
ΕΥΡΩΠΑΪΚΟ ΚΟΙΝΩΝΙΚΟ ΤΑΜΕΙΟ

D.K./D.A.

# Θα χαρακτηρίζατε το κόστος οργάνωσης των Αγώνων υψηλό;

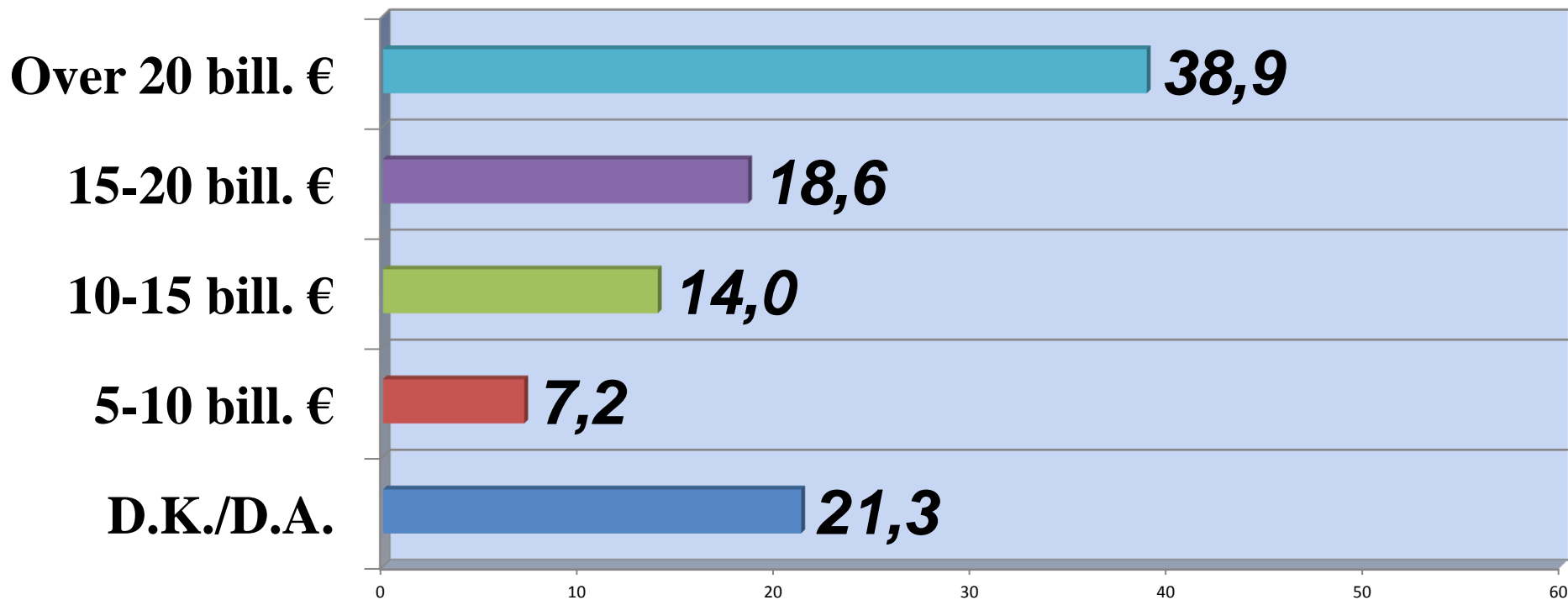


*Among those who stated that they know the cost (25,6% of TOTAL):*

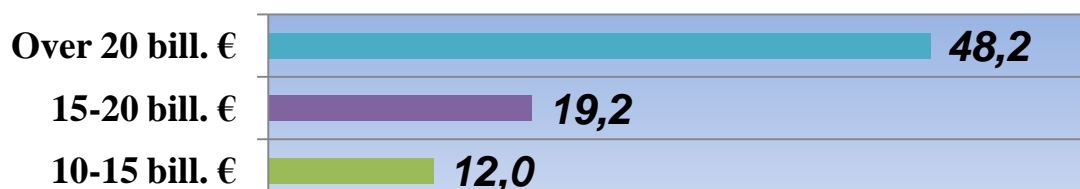


A.

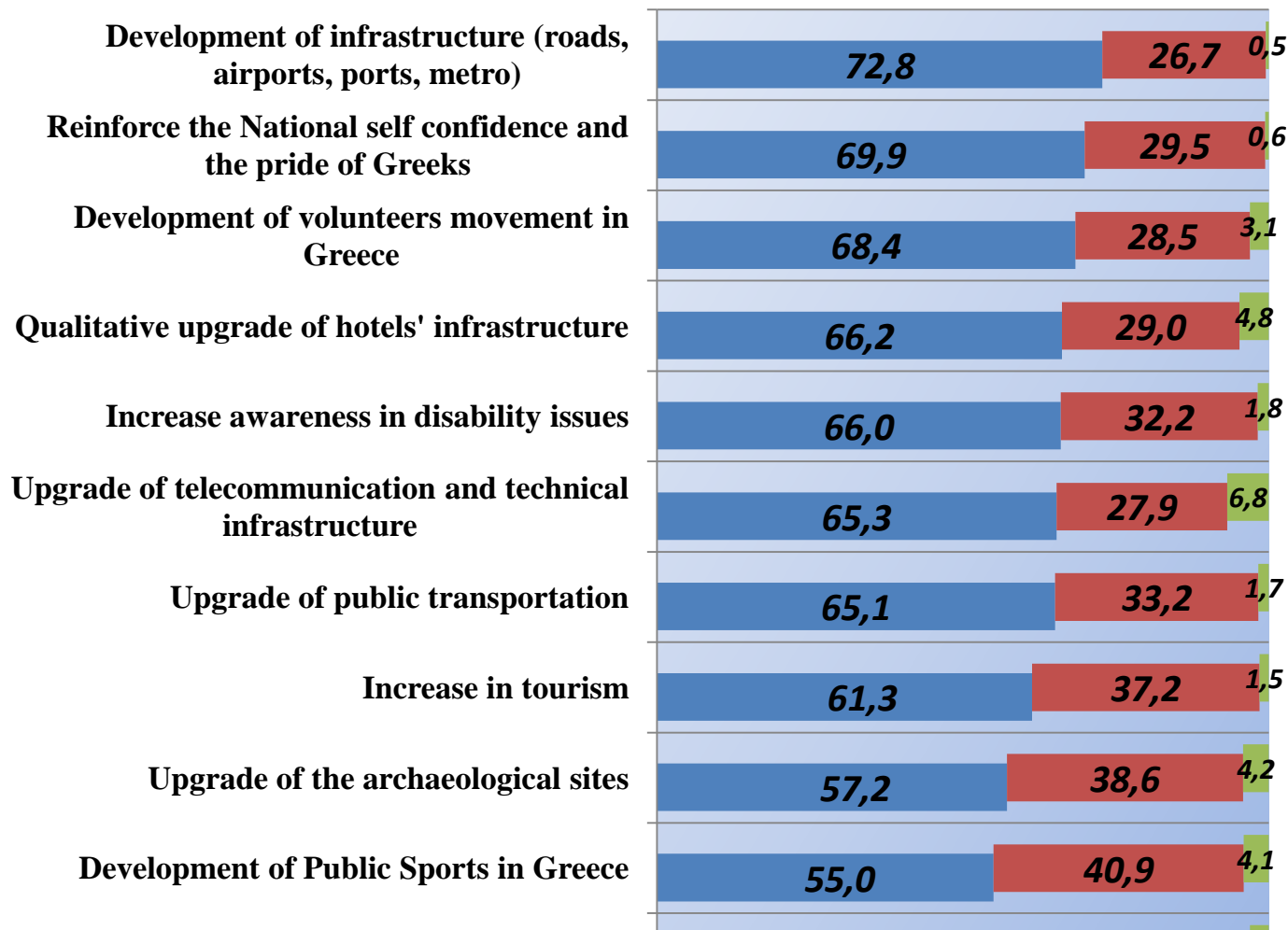
# Πόσο νομίζεται ότι ήταν το κόστος των Ολυμπιακών Αγώνων 2004;



Among those who stated that they know the cost (25,6% of TOTAL):



# Πόσο συνεισέφεραν οι Ολυμπιακοί Αγώνες 2004; Γενικός πληθυσμός



Qualitative upg



Ευρωπαϊκή Ένωση  
Ευρωπαϊκό Κοινωνικό Ταμείο



ΕΠΙΧΕΙΡΗΣΙΑΚΟ ΠΡΟΓΡΑΜΜΑ  
ΕΚΠΑΙΔΕΥΣΗ ΚΑΙ ΔΙΑ ΒΙΟΥ ΜΑΘΗΣΗ  
επένδυση στην κοινωνία της γνώσης  
ΥΠΟΥΡΓΕΙΟ ΠΑΙΔΕΙΑΣ ΚΑΙ ΘΡΗΣΚΕΥΜΑΤΩΝ  
ΕΙΔΙΚΗ ΥΠΗΡΕΣΙΑ ΔΙΑΧΕΙΡΙΣΗΣ

Με τη συγχρηματοδότηση της Ελλάδας και της Ευρωπαϊκής Ένωσης

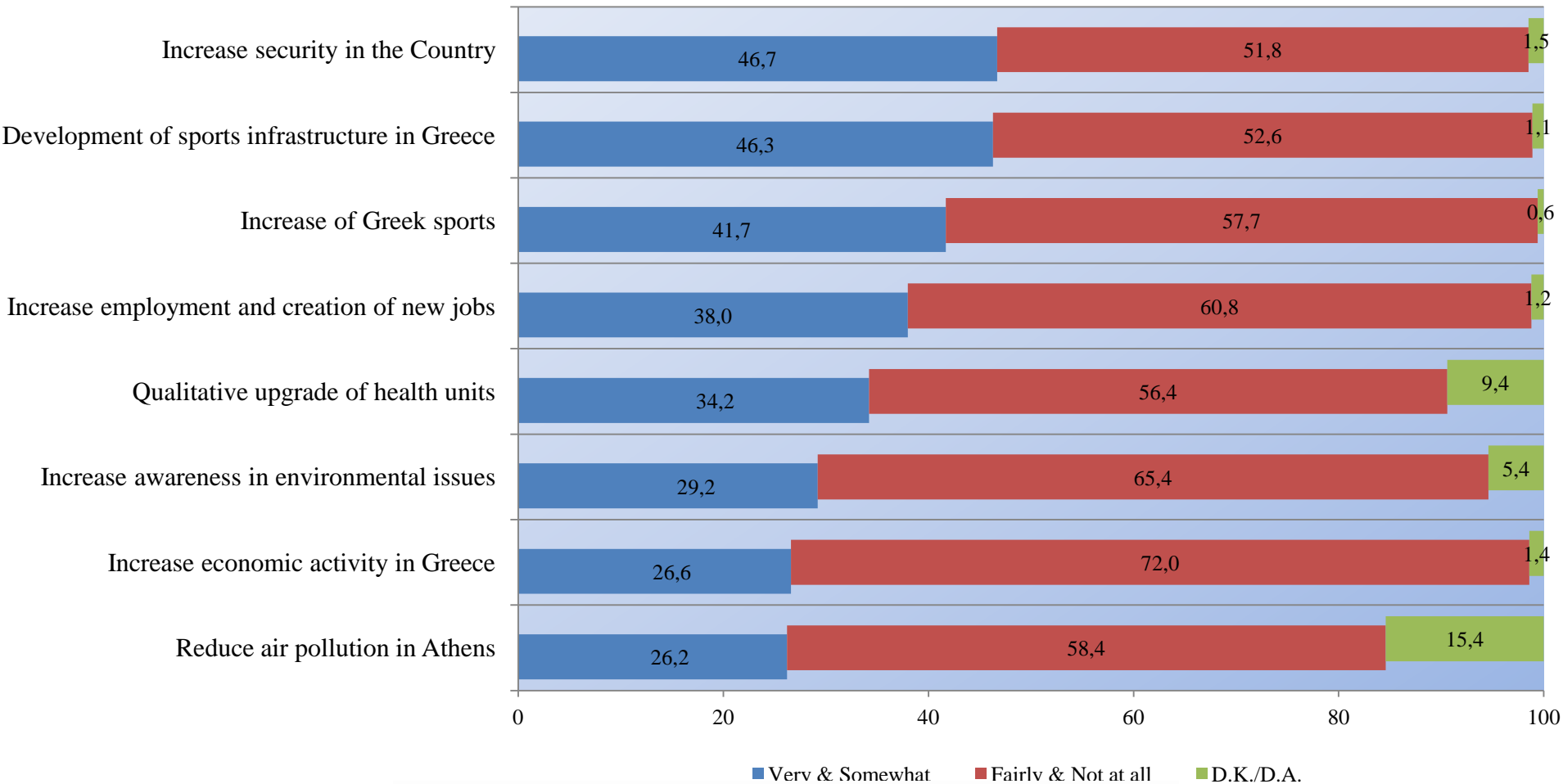


ΕΥΡΩΠΑΪΚΟ ΚΟΙΝΩΝΙΚΟ ΤΑΜΕΙΟ



./D.A.

# Πόσο συνεισέφεραν οι Ολυμπιακοί Αγώνες 2004; Γενικός πληθυσμός



Με τη συγχρηματοδότηση της Ελλάδας και της Ευρωπαϊκής Ένωσης

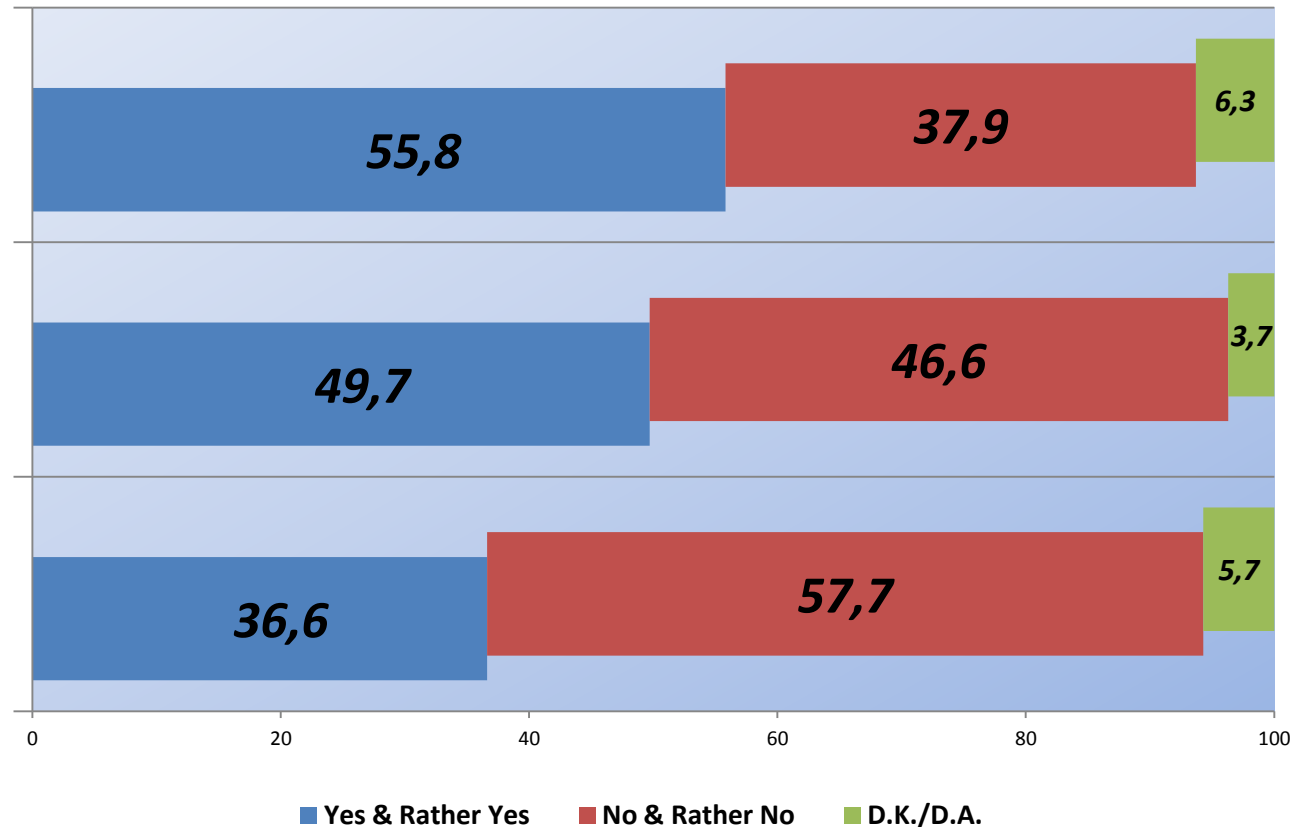


# Πιστεύεται ότι αν η Ελλάδα δεν είχε αναλάβει την διοργάνωση των Ολυμπιακών Αγώνων του 2004 θα υπήρχε:

Rion-Antirion Bridge

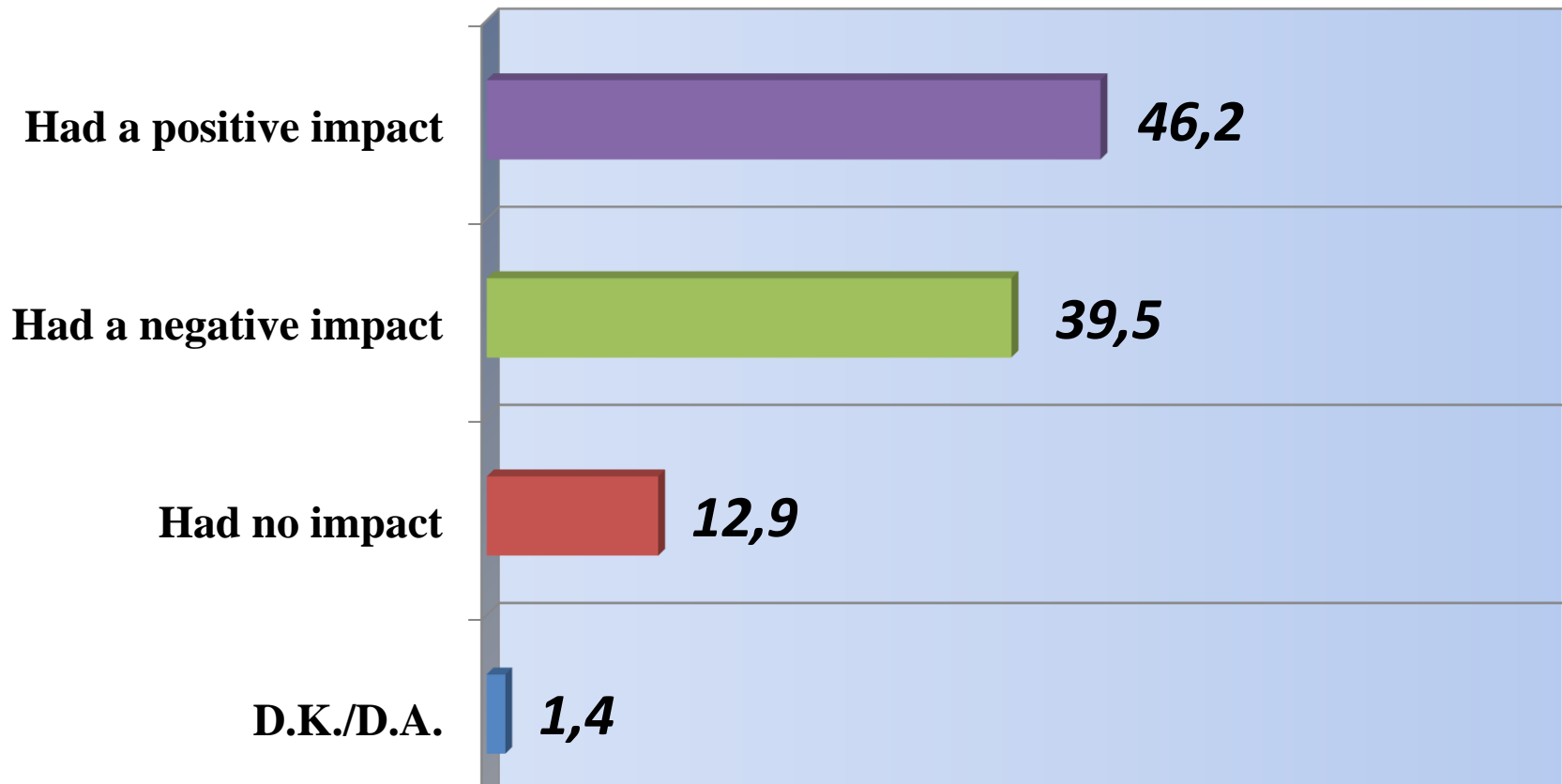
Attiko Metro

Attiki Odos



Με τη συγχρηματοδότηση της Ελλάδας και της Ευρωπαϊκής Ένωσης

# 10 χρόνια μετά τους Αγώνες, πιστεύεται ότι οι Αγώνες της Αθήνας: *16-25*



Ευρωπαϊκή Ένωση  
Ευρωπαϊκό Κοινωνικό Ταμείο



ΕΠΙΧΕΙΡΗΣΙΑΚΟ ΠΡΟΓΡΑΜΜΑ  
ΕΚΠΑΙΔΕΥΣΗ ΚΑΙ ΔΙΑ ΒΙΟΥ ΜΑΘΗΣΗ  
*επένδυση στην κοινωνία της γνώσης*  
ΥΠΟΥΡΓΕΙΟ ΠΑΙΔΕΙΑΣ ΚΑΙ ΘΡΗΣΚΕΥΜΑΤΩΝ  
ΕΙΔΙΚΗ ΥΠΗΡΕΣΙΑ ΔΙΑΧΕΙΡΙΣΗΣ

Με τη συγχρηματοδότηση της Ελλάδας και της Ευρωπαϊκής Ένωσης



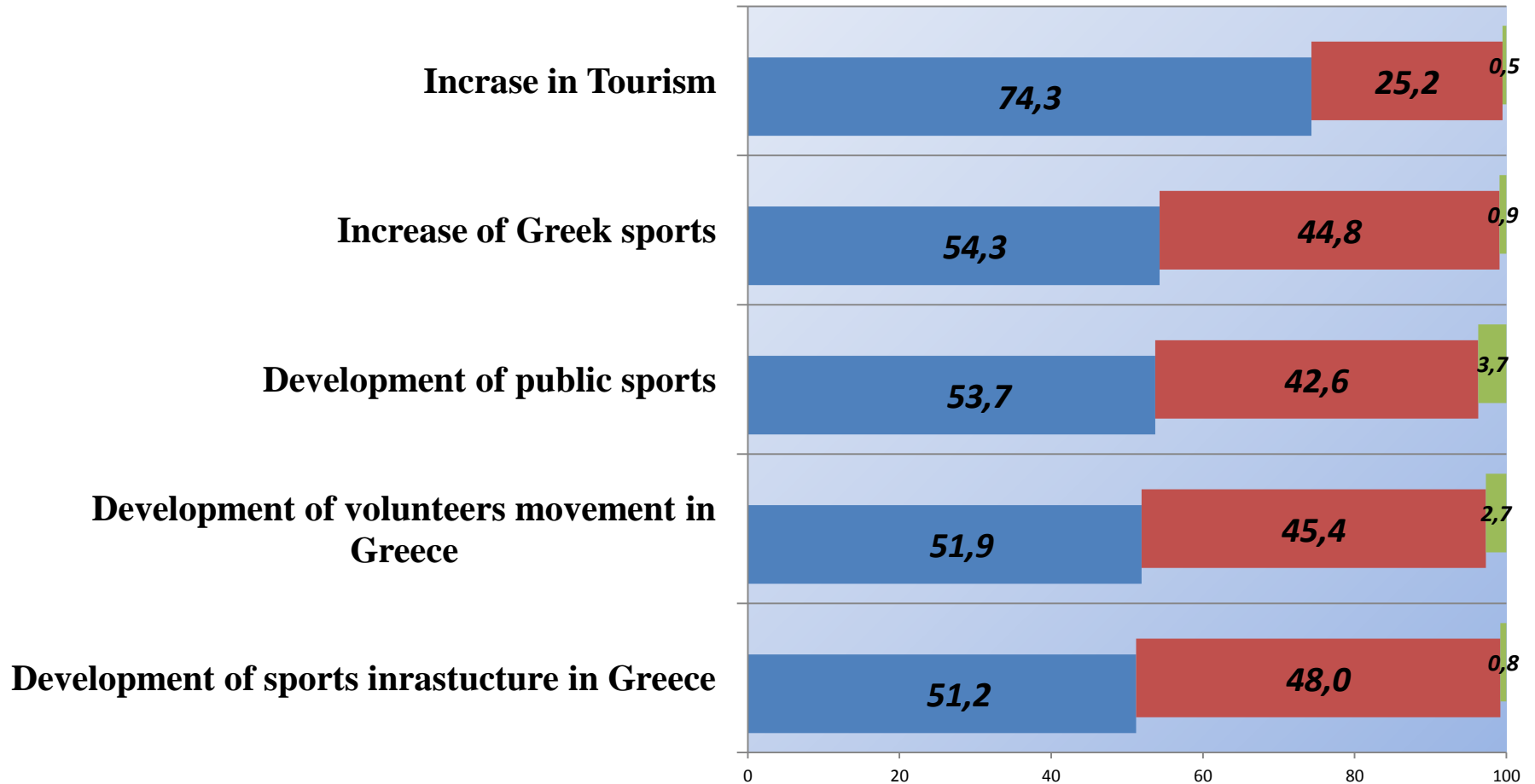
ΕΣΠΑ  
2007-2013  
πρόγραμμα για την ανάπτυξη  
ΕΥΡΩΠΑΪΚΟ ΚΟΙΝΩΝΙΚΟ ΤΑΜΕΙΟ

60

80

# Πόσο συνεισέφεραν οι Αγώνες σε:

## 16-25



Not at all

■ Στήλη1

Με τη συγχρηματοδότηση της Ελλάδας και της Ευρωπαϊκής Ένωσης



# Προϋπολογισμός → Κόστη/Οφέλη

- ✓ Κρατικός Προϋπολογισμός
- ✓ Δημοτικό προϋπολογισμός
- ✓ Προϋπολογισμός Οργανωτικής Επιτροπής



*Success of the Games*



Ευρωπαϊκή Ένωση  
Ευρωπαϊκό Κοινωνικό Ταμείο



ΥΠΟΥΡΓΕΙΟ ΠΑΙΔΕΙΑΣ ΚΑΙ ΘΡΗΣΚΕΥΜΑΤΩΝ  
ΕΙΔΙΚΗ ΥΠΗΡΕΣΙΑ ΔΙΑΧΕΙΡΙΣΗΣ

Με τη συγχρηματοδότηση της Ελλάδας και της Ευρωπαϊκής Ένωσης





# Τα έξοδα της Οργανωτικής Επιτροπής Αθήνα 2004

## Έξοδα

	Euros (εκατ.)	Ποσοστό
Τεχνολογία (Informatics, telecommunications, energy)	338, 8	17, 2%
Διεξαγωγή των Αγώνων (transportation, disposal of waste, nutrition, accreditation, operation of the buildings etc.)	309, 6	15, 7%
Υποστήριξη των αγώνων (Volunteerism, education, hospitality and accommodation, sports)	298, 0	15, 1%
Κόστος Ολυμπιακής & Παραολυμπιακής προσαρμογής	190, 2	9, 7%
Τηλεοπτική κάλυψη & παραγωγή των αγώνων	171, 7	8, 7%
Λαμπαδηδρομία τελετή	100, 0	6, 8%





## Τα έξοδα της Οργανωτικής Επιτροπής Αθήνα 2004

### Έξοδα

	Ευros (εκατ)	Ποσοστά
Διοικητικά έξοδα	101, 4	5, 2%
Παραολυμπιακοί αγώνες (cost of the organization)	99, 4	5, 1%
Οικονομικές υπηρεσίες-προμήθειες	93, 5	4, 8%
Υποστήριξη προγραμμάτων προώθησης, μάρκετινγκ	92, 4	4, 7%
Profile - προώθηση	69, 8	3, 5%
Δικαιώματα ΔΟΕ, ΕΟΕ	69, 6	3, 5%

### Σύνολο



00%



## Τα έσοδα της Οργανωτικής Επιτροπής Αθήνα 2004

### Έσοδα

	Euros (εκατ.)	Ποσοστά
Τηλεοπτικά δικαιώματα	587, 7	27, 6%
Χορηγοί (διεθνείς, τοπικοί)	536, 7	25, 6%
Κρατική χρηματοδότηση	282, 5	13, 5%
Χρηματοοικονομικό εισόδημα	226, 0	10, 8%
Εισιτήρια	194, 1	9, 2%
Πωλήσεις προϊόντων και διαχείριση δικαιωμάτων	119, 7	5, 7%
Παροχή υπηρεσιών φιλοξενίας	113, 7	5, 4%
Λοιπά έσοδα	47, 0	2, 2%

### **Σύνολο**



Με τη συγχρηματοδότηση της Ελλάδας και της Ευρωπαϊκής Ένωσης

# Τα αποτελέσματα των Ολυμπιακών Αγώνων



37 νέες αθλητικές εγκαταστάσεις:

- IBC
- MPC
- 2 κέντρα διανομή;
- ΟΥ
- Λιμάνι, αεροδρόμιο
- 7 χωριά ΜΜΕ
- Ολυμπιακό συγκρότημα

*The International Broadcasting Centre*

*The Athens Olympic Sports Complex*



*The Eleftherios Venizelos Airport*



*The Media Sport Centre*



Με τη συγχρηματοδότηση της Ελλάδας και της Ευρωπαϊκής Ένωσης



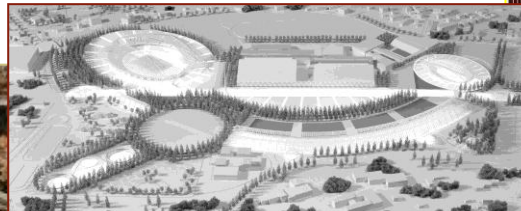


# Ολυμπιακό συγκρότημα Αθήνας

*Το πιο περίπλοκο από όλα τα έργα του ήταν η στέγαση του υφιστάμενου γηπέδου*

*Ήταν ένα γρήγορο πρόγραμμα με το σχεδιασμό και την κατασκευή να τρέχουν παράλληλα.*

*Το συνολικό βάρος της μεταλλικής δομής είναι 18.800 τόνους. Δυόμισι φορές το βάρος του πύργου του Άιφελ*



Ευρωπαϊκή Ένωση  
Ευρωπαϊκό Κοινωνικό Ταμείο



ΕΠΙΧΕΙΡΗΣΙΑΚΟ ΠΡΟΓΡΑΜΜΑ  
ΕΚΠΑΙΔΕΥΣΗ ΚΑΙ ΔΙΑ ΒΙΟΥ ΜΑΘΗΣΗ  
επένδυση στην κοινωνία της γνώσης  
ΥΠΟΥΡΓΕΙΟ ΠΑΙΔΕΙΑΣ ΚΑΙ ΘΡΗΣΚΕΥΜΑΤΩΝ  
ΕΙΔΙΚΗ ΥΠΗΡΕΣΙΑ ΔΙΑΧΕΙΡΙΣΗΣ

Με τη συγχρηματοδότηση της Ελλάδας και της Ευρωπαϊκής Ένωσης



ΕΣΠΑ  
2007-2013  
πρόγραμμα για την ανάπτυξη  
ΕΥΡΩΠΑΪΚΟ ΚΟΙΝΩΝΙΚΟ ΤΑΜΕΙΟ

# Μάρτιος 2004



Ευρωπαϊκή Ένωση  
Ευρωπαϊκό Κοινωνικό Ταμείο



ΕΠΙΧΕΙΡΗΣΙΑΚΟ ΠΡΟΓΡΑΜΜΑ  
ΕΚΠΑΙΔΕΥΣΗ ΚΑΙ ΔΙΑ ΒΙΟΥ ΜΑΘΗΣΗ  
*επένδυση στην κοινωνία της γνώσης*

ΥΠΟΥΡΓΕΙΟ ΠΑΙΔΕΙΑΣ ΚΑΙ ΘΡΗΣΚΕΥΜΑΤΩΝ  
ΕΙΔΙΚΗ ΥΠΗΡΕΣΙΑ ΔΙΑΧΕΙΡΙΣΗΣ

Με τη συγχρηματοδότηση της Ελλάδας και της Ευρωπαϊκής Ένωσης



ΕΥΡΩΠΑΪΚΟ ΚΟΙΝΩΝΙΚΟ ΤΑΜΕΙΟ

# Μάιος 2004



Ευρωπαϊκή Ένωση  
Ευρωπαϊκό Κοινωνικό Ταμείο



ΕΠΙΧΕΙΡΗΣΙΑΚΟ ΠΡΟΓΡΑΜΜΑ  
ΕΚΠΑΙΔΕΥΣΗ ΚΑΙ ΔΙΑ ΒΙΟΥ ΜΑΘΗΣΗ  
*επένδυση στην κοινωνία της γνώσης*

ΥΠΟΥΡΓΕΙΟ ΠΑΙΔΕΙΑΣ ΚΑΙ ΘΡΗΣΚΕΥΜΑΤΩΝ  
ΕΙΔΙΚΗ ΥΠΗΡΕΣΙΑ ΔΙΑΧΕΙΡΙΣΗΣ

Με τη συγχρηματοδότηση της Ελλάδας και της Ευρωπαϊκής Ένωσης



ΕΣΠΑ  
2007-2013  
πρόγραμμα για την ανάπτυξη  
ΕΥΡΩΠΑΪΚΟ ΚΟΙΝΩΝΙΚΟ ΤΑΜΕΙΟ

# Ιούνιος 2004



Ευρωπαϊκή Ένωση  
Ευρωπαϊκό Κοινωνικό Ταμείο



ΕΠΙΧΕΙΡΗΣΙΑΚΟ ΠΡΟΓΡΑΜΜΑ  
ΕΚΠΑΙΔΕΥΣΗ ΚΑΙ ΔΙΑ ΒΙΟΥ ΜΑΘΗΣΗ  
*επένδυση στην κοινωνία της γνώσης*

ΥΠΟΥΡΓΕΙΟ ΠΑΙΔΕΙΑΣ ΚΑΙ ΘΡΗΣΚΕΥΜΑΤΩΝ  
ΕΙΔΙΚΗ ΥΠΗΡΕΣΙΑ ΔΙΑΧΕΙΡΙΣΗΣ

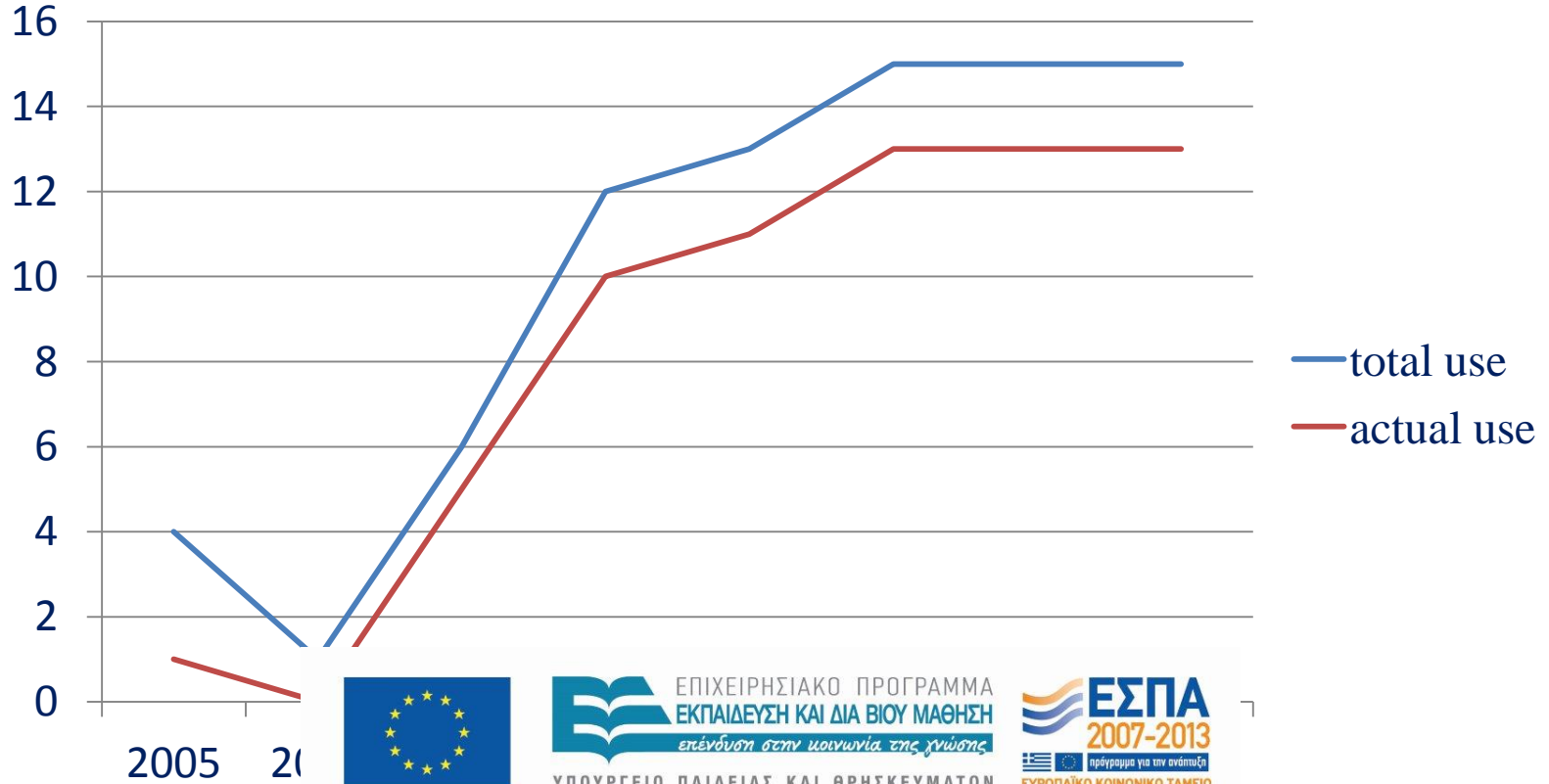
Με τη συγχρηματοδότηση της Ελλάδας και της Ευρωπαϊκής Ένωσης



ΕΣΠΑ  
2007-2013  
πρόγραμμα για την ανάπτυξη  
ΕΥΡΩΠΑΪΚΟ ΚΟΙΝΩΝΙΚΟ ΤΑΜΕΙΟ



## Η σύγκριση της συνολικής και της πραγματικής μετα-ολυμπιακή χρήση των εγκαταστάσεων



Ευρωπαϊκή Ένωση  
Ευρωπαϊκό Κοινωνικό Ταμείο



ΕΠΙΧΕΙΡΗΣΙΑΚΟ ΠΡΟΓΡΑΜΜΑ  
ΕΚΠΑΙΔΕΥΣΗ ΚΑΙ ΔΙΑ ΒΙΟΥ ΜΑΘΗΣΗ  
επένδυση στην κοινωνία της γνώσης  
ΥΠΟΥΡΓΕΙΟ ΠΑΙΔΕΙΑΣ ΚΑΙ ΘΡΗΣΚΕΥΜΑΤΩΝ  
ΕΙΔΙΚΗ ΥΠΗΡΕΣΙΑ ΔΙΑΧΕΙΡΙΣΗΣ

Με τη συγχρηματοδότηση της Ελλάδας και της Ευρωπαϊκής Ένωσης



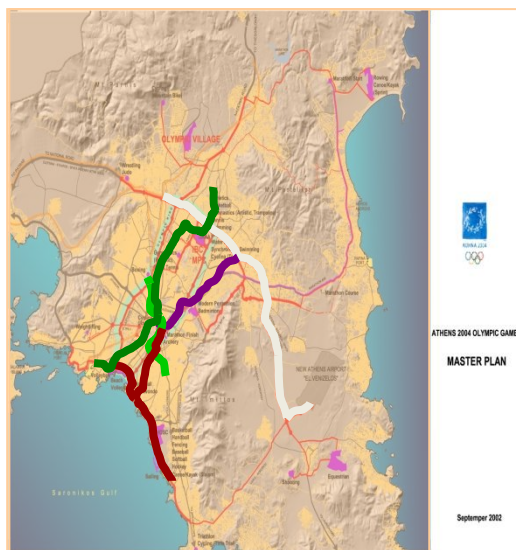
ΕΣΠΑ  
2007-2013  
πρόγραμμα για την ανάπτυξη  
ΕΥΡΩΠΑΪΚΟ ΚΟΙΝΩΝΙΚΟ ΤΑΜΕΙΟ



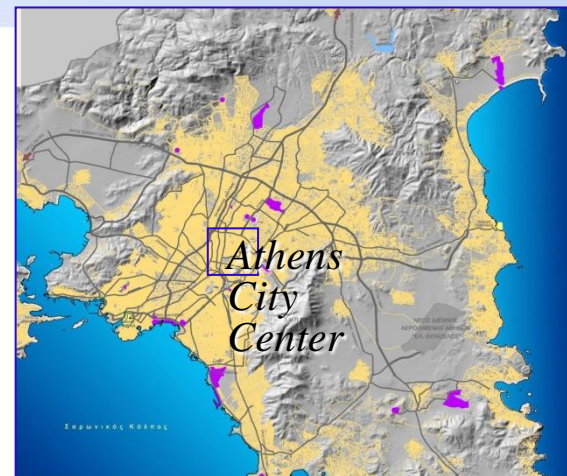
# Δίκτυα συγκοινωνιών: 40 έργα



*Kifisias's Junction*



*Railway Network*



*Road Network*



*Tram*



Ευρωπαϊκή Ένωση  
Ευρωπαϊκό Κοινωνικό Ταμείο



ΥΠΟΥΡΓΕΙΟ ΠΑΙΔΕΙΑΣ ΚΑΙ ΘΡΗΣΚΕΥΜΑΤΩΝ  
ΕΙΔΙΚΗ ΥΠΗΡΕΣΙΑ ΔΙΑΧΕΙΡΙΣΗΣ

Με τη συγχρηματοδότηση της Ελλάδας και της Ευρωπαϊκής Ένωσης



# Ολυμπιακές μεταφορές: οδικά έργα

Μητροπολιτικό κέντρο  
ελέγχου κυκλοφορίας

AOSC connection to OL. VILLAGE (KIMIS AV.)

Classic Marathon Route, Schinias  
connection (MARATHONOS AV.)

Athens Peripheral Expressway (ΑΤΤΙΚΗ  
ΟΔΟΣ)

OLYMPIC RING

Athens  
City  
Center

Piraeus Port Connection  
(ΤΡΟΧΙΟΔΡΟΜΟΝ AV.)

Coastal Avenue (POSSIDONOS  
AV.)

New Athens Airport



Ευρωπαϊκή Ένωση  
Ευρωπαϊκό Κοινωνικό Ταμείο



ΥΠΟΥΡΓΕΙΟ ΠΑΙΔΕΙΑΣ ΚΑΙ ΘΡΗΣΚΕΥΜΑΤΩΝ  
ΕΙΔΙΚΗ ΥΠΗΡΕΣΙΑ ΔΙΑΧΕΙΡΙΣΗΣ

Με τη συγχρηματοδότηση της Ελλάδας και της Ευρωπαϊκής Ένωσης



ΕΥΡΩΠΑΪΚΟ ΚΟΙΝΩΝΙΚΟ ΤΑΜΕΙΟ

Σαρωνικός Κόλπος

## Δίκτυο Μετρό

- 450,000 επιβάτες ημερησίως αυξήθηκαν κατά 55,000 στη διάρκεια των αγώνων
- 24 km αρχικά
- Μείωση κυκλοφοριακού (250,000 ημερησίως)
- Μείωση ατμοσφαιρικής ρύπανσης, θορύβου, εκπομπών ρύπων, κατανάλωσης βενζίνης, κυκλοφοριακού.



## Τράμ

- 80,000 επιβάτες ημερησίως
- 25 km σε χρήση



## Προαστιακός

- 120,000 επιβάτες ημερησίως
- 30 km σε χρήση
- Σύνδεση με το αεροδρόμιο



Ευρωπαϊκή Ένωση  
Ευρωπαϊκό Κοινωνικό Ταμείο



ΥΠΟΥΡΓΕΙΟ ΠΑΙΔΕΙΑΣ ΚΑΙ ΘΡΗΣΚΕΥΜΑΤΩΝ  
ΕΙΔΙΚΗ ΥΠΗΡΕΣΙΑ ΔΙΑΧΕΙΡΙΣΗΣ

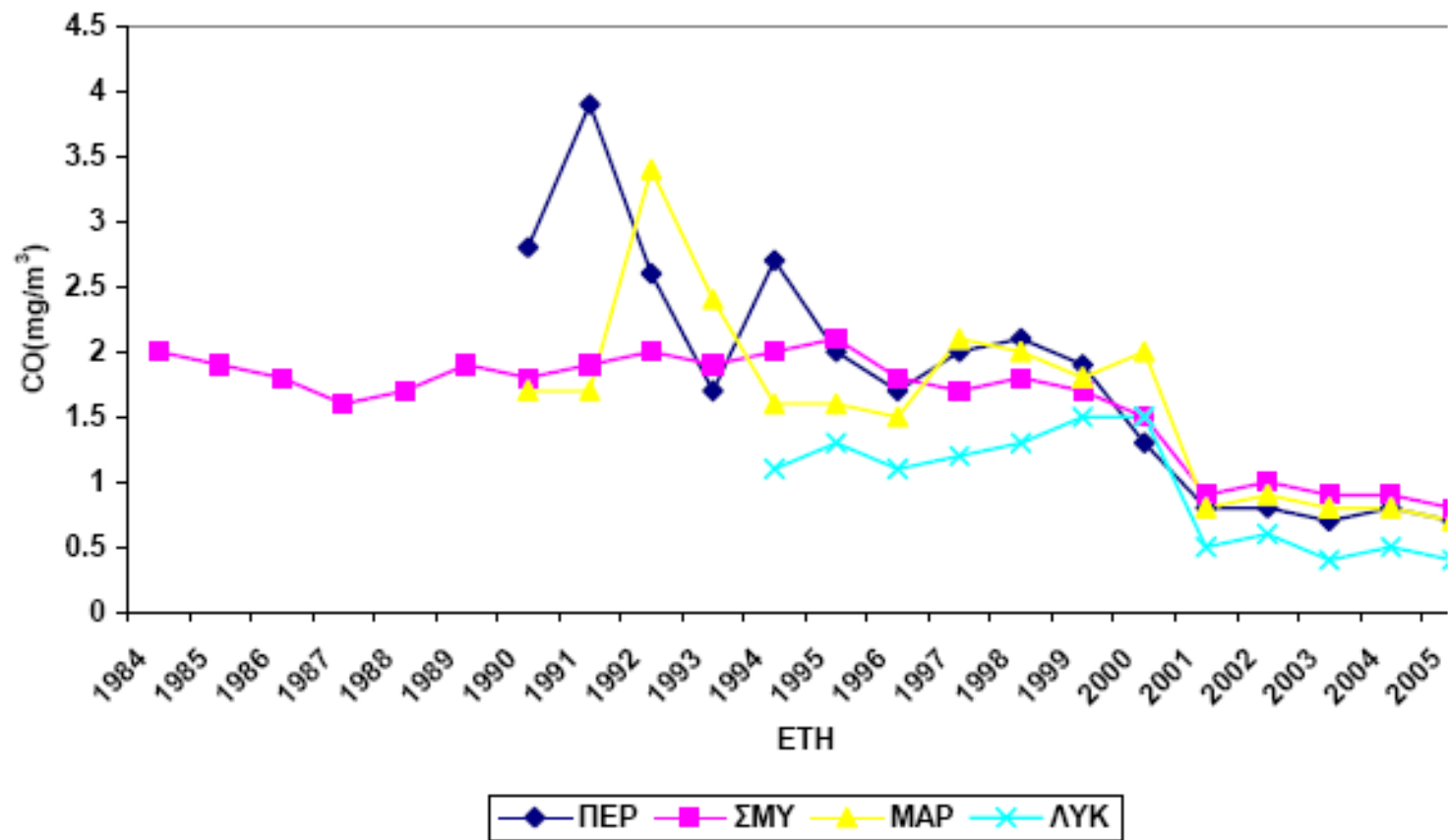
Με τη συγχρηματοδότηση της Ελλάδας και της Ευρωπαϊκής Ένωσης



ΕΣΠΑ  
2007-2013  
πρόγραμμα για την ανάπτυξη  
ΕΥΡΩΠΑΪΚΟ ΚΟΙΝΩΝΙΚΟ ΤΑΜΕΙΟ

ient. The Athens Olympic Games  
Dr Christina Theochari  
f Greece. Athens, May 7-8, 2009.





Σχήμα 2.1.β Δια



Ευρωπαϊκή Ένωση  
Ευρωπαϊκό Κοινωνικό Ταμείο



ΕΠΙΧΕΙΡΗΣΙΑΚΟ ΠΡΟΓΡΑΜΜΑ  
ΕΚΠΑΙΔΕΥΣΗ ΚΑΙ ΔΙΑ ΒΙΟΥ ΜΑΘΗΣΗ  
επένδυση στην κοινωνία της γνώσης  
ΥΠΟΥΡΓΕΙΟ ΠΑΙΔΕΙΑΣ ΚΑΙ ΘΡΗΣΚΕΥΜΑΤΩΝ  
ΕΙΔΙΚΗ ΥΠΗΡΕΣΙΑ ΔΙΑΧΕΙΡΙΣΗΣ

Με τη συγχρηματοδότηση της Ελλάδας και της Ευρωπαϊκής Ένωσης

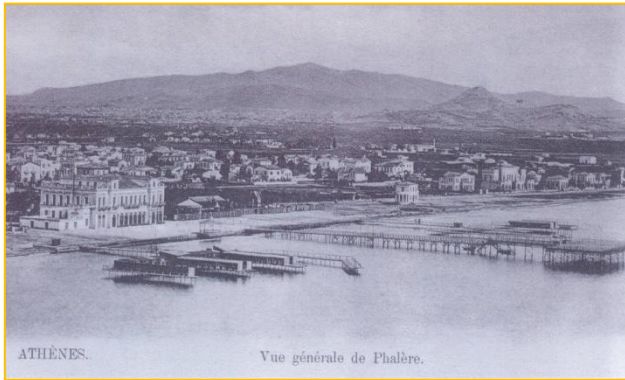


ΕΥΡΩΠΑΪΚΟ ΚΟΙΝΩΝΙΚΟ ΤΑΜΕΙΟ

1g/m<sup>3</sup>



# Ακτή Φαλήρου



Παλαιότερα



Volleyball Stadium

Olympic Beach Volleyball Centre

Olympic Sports Centre



Ευρωπαϊκή Ένωση  
Ευρωπαϊκό Κοινωνικό Ταμείο



ΥΠΟΥΡΓΕΙΟ ΠΑΙΔΕΙΑΣ ΚΑΙ ΘΡΗΣΚΕΥΜΑΤΩΝ  
ΕΙΔΙΚΗ ΥΠΗΡΕΣΙΑ ΔΙΑΧΕΙΡΙΣΗΣ

Με τη συγχρηματοδότηση της Ελλάδας και της Ευρωπαϊκής Ένωσης



© Δ. Καλοπίσης



# Ακτή Φαλήρου Πριν και Μετά...



ΕΥΔΕ / ΟΕ 2004  
ΦΑΛΗΡΟ  
(17) 7 ΙΟΥΝ 2002



Ιούνιος 2002

ΕΥΔΕ / ΟΕ 2004  
ΦΑΛΗΡΟ  
(61) 29 ΜΑΙ 2002



Συγκρότημα παραλιακής  
ζώνης Φαλήρου



Ευρωπαϊκή Ένωση  
Ευρωπαϊκό Κοινωνικό Ταμείο



ΕΠΙΧΕΙΡΗΣΙΑΚΟ ΠΡΟΓΡΑΜΜΑ  
ΕΚΠΑΙΔΕΥΣΗ ΚΑΙ ΔΙΑ ΒΙΟΥ ΜΑΘΗΣΗ  
επένδυση στην κοινωνία της γνώσης  
ΥΠΟΥΡΓΕΙΟ ΠΑΙΔΕΙΑΣ ΚΑΙ ΘΡΗΣΚΕΥΜΑΤΩΝ  
ΕΙΔΙΚΗ ΥΠΗΡΕΣΙΑ ΔΙΑΧΕΙΡΙΣΗΣ

Με τη συγχρηματοδότηση της Ελλάδας και της Ευρωπαϊκής Ένωσης



ΕΣΠΑ  
2007-2013  
πρόγραμμα για την ανάπτυξη  
ΕΥΡΩΠΑΪΚΟ ΚΟΙΝΩΝΙΚΟ ΤΑΜΕΙΟ

ΕΥΔΕ /ΟΕ 2004  
ΦΑΛΗΡΟ  
(17) 7 ΙΟΥΝ 2002



Ευρωπαϊκή Ένωση  
Ευρωπαϊκό Κοινωνικό Ταμείο



ΕΠΙΧΕΙΡΗΣΙΑΚΟ ΠΡΟΓΡΑΜΜΑ  
ΕΚΠΑΙΔΕΥΣΗ ΚΑΙ ΔΙΑ ΒΙΟΥ ΜΑΘΗΣΗ  
*επένδυση στην κοινωνία της γνώσης*  
ΥΠΟΥΡΓΕΙΟ ΠΑΙΔΕΙΑΣ ΚΑΙ ΘΡΗΣΚΕΥΜΑΤΩΝ  
ΕΙΔΙΚΗ ΥΠΗΡΕΣΙΑ ΔΙΑΧΕΙΡΙΣΗΣ

Με τη συγχρηματοδότηση της Ελλάδας και της Ευρωπαϊκής Ένωσης



ΕΥΡΩΠΑΪΚΟ ΚΟΙΝΩΝΙΚΟ ΤΑΜΕΙΟ

ΕΥΔΕ /ΟΕ 2004  
ΦΑΛΗΡΟ  
(04) 27 ΑΠΡ 2001



Ευρωπαϊκή Ένωση  
Ευρωπαϊκό Κοινωνικό Ταμείο



ΥΠΟΥΡΓΕΙΟ ΠΑΙΔΕΙΑΣ ΚΑΙ ΘΡΗΣΚΕΥΜΑΤΩΝ  
ΕΙΔΙΚΗ ΥΠΗΡΕΣΙΑ ΔΙΑΧΕΙΡΙΣΗΣ

Με τη συγχρηματοδότηση της Ελλάδας και της Ευρωπαϊκής Ένωσης





ΕΥΔΕΙ/ ΟΕ 2004  
ΦΑΛΗΡΟ  
(51)29 ΜΑΪ 200



Ευρωπαϊκή Ένωση  
Ευρωπαϊκό Κοινωνικό Ταμείο



ΕΠΙΧΕΙΡΗΣΙΑΚΟ ΠΡΟΓΡΑΜΜΑ  
ΕΚΠΑΙΔΕΥΣΗ ΚΑΙ ΔΙΑ ΒΙΟΥ ΜΑΘΗΣΗ  
*επένδυση στην κοινωνία της γνώσης*  
ΥΠΟΥΡΓΕΙΟ ΠΑΙΔΕΙΑΣ ΚΑΙ ΘΡΗΣΚΕΥΜΑΤΩΝ  
ΕΙΔΙΚΗ ΥΠΗΡΕΣΙΑ ΔΙΑΧΕΙΡΙΣΗΣ

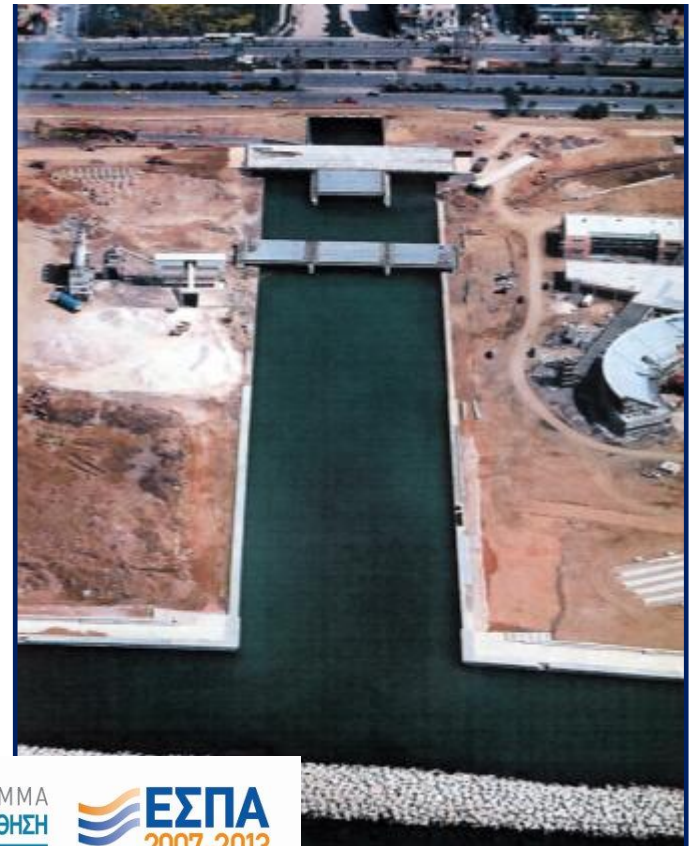
Με τη συγχρηματοδότηση της Ελλάδας και της Ευρωπαϊκής Ένωσης



ΕΥΡΩΠΑΪΚΟ ΚΟΙΝΩΝΙΚΟ ΤΑΜΕΙΟ



- Αναβάθμιση αντλιοστασίων
- Πλημμυρικοί έλεγχοι στον Κηφισό



The 2<sup>nd</sup> grade treatment at the ( was completed d



Ευρωπαϊκή Ένωση  
Ευρωπαϊκό Κοινωνικό Ταμείο



ΥΠΟΥΡΓΕΙΟ ΠΑΙΔΕΙΑΣ ΚΑΙ ΘΡΗΣΚΕΥΜΑΤΩΝ  
ΕΙΔΙΚΗ ΥΠΗΡΕΣΙΑ ΔΙΑΧΕΙΡΙΣΗΣ

Με τη συγχρηματοδότηση της Ελλάδας και της Ευρωπαϊκής Ένωσης



Dr Christina Theohari

# Χελώνες στην ακτή Φαλήρου



Ευρωπαϊκή Ένωση  
Ευρωπαϊκό Κοινωνικό Ταμείο



ΥΠΟΥΡΓΕΙΟ ΠΑΙΔΕΙΑΣ ΚΑΙ ΘΡΗΣΚΕΥΜΑΤΩΝ  
ΕΙΔΙΚΗ ΥΠΗΡΕΣΙΑ ΔΙΑΧΕΙΡΙΣΗΣ

Με τη συγχρηματοδότηση της Ελλάδας και της Ευρωπαϊκής Ένωσης





# Ακτή Φαλήρου



Ευρωπαϊκή Ένωση  
Ευρωπαϊκό Κοινωνικό Ταμείο



ΥΠΟΥΡΓΕΙΟ ΠΑΙΔΕΙΑΣ ΚΑΙ ΘΡΗΣΚΕΥΜΑΤΩΝ  
ΕΙΔΙΚΗ ΥΠΗΡΕΣΙΑ ΔΙΑΧΕΙΡΙΣΗΣ

Με τη συγχρηματοδότηση της Ελλάδας και της Ευρωπαϊκής Ένωσης



# Κηφισός Ποταμός



Ευρωπαϊκή Ένωση  
Ευρωπαϊκό Κοινωνικό Ταμείο



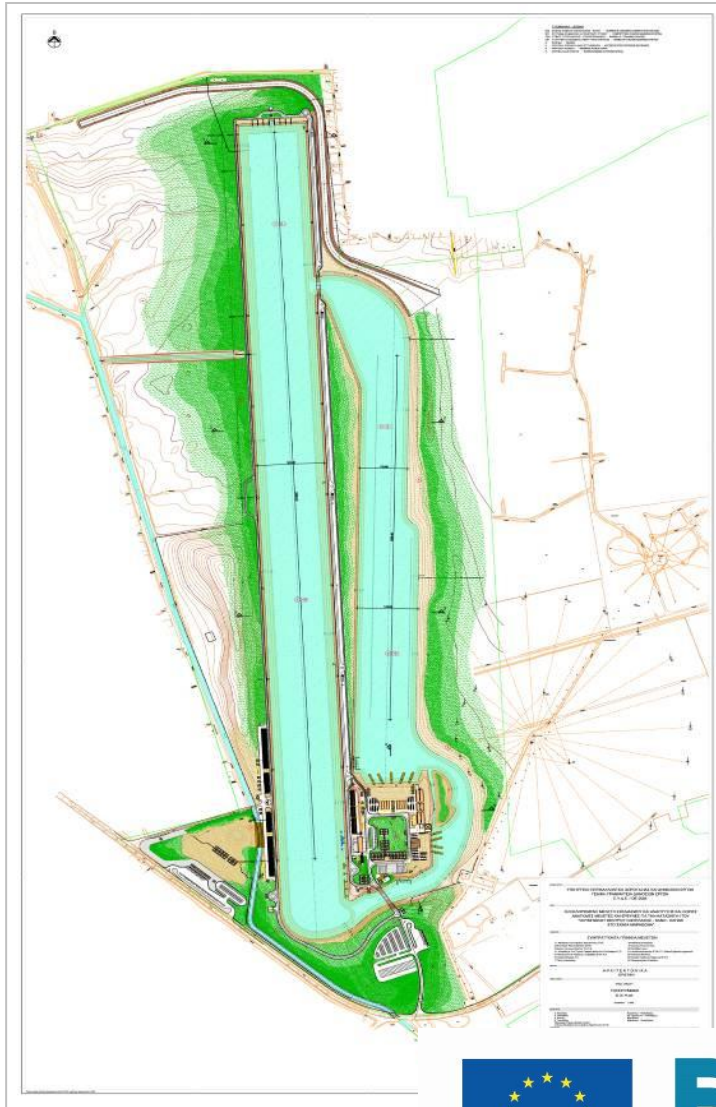
ΕΠΙΧΕΙΡΗΣΙΑΚΟ ΠΡΟΓΡΑΜΜΑ  
ΕΚΠΑΙΔΕΥΣΗ ΚΑΙ ΔΙΑ ΒΙΟΥ ΜΑΘΗΣΗ  
*επένδυση στην κοινωνία της γνώσης*  
ΥΠΟΥΡΓΕΙΟ ΠΑΙΔΕΙΑΣ ΚΑΙ ΘΡΗΣΚΕΥΜΑΤΩΝ  
ΕΙΔΙΚΗ ΥΠΗΡΕΣΙΑ ΔΙΑΧΕΙΡΙΣΗΣ

Με τη συγχρηματοδότηση της Ελλάδας και της Ευρωπαϊκής Ένωσης



ΕΣΠΑ  
2007-2013  
πρόγραμμα για την ανάπτυξη  
ΕΥΡΩΠΑΪΚΟ ΚΟΙΝΩΝΙΚΟ ΤΑΜΕΙΟ

# Κέντρο κωπηλασίας - Σχοινιάς



Ευρωπαϊκή Ένωση  
Ευρωπαϊκό Κοινωνικό Ταμείο



ΥΠΟΥΡΓΕΙΟ ΠΑΙΔΕΙΑΣ ΚΑΙ ΘΡΗΣΚΕΥΜΑΤΩΝ  
ΕΙΔΙΚΗ ΥΠΗΡΕΣΙΑ ΔΙΑΧΕΙΡΙΣΗΣ

Με τη συγχρηματοδότηση της Ελλάδας και της Ευρωπαϊκής Ένωσης



ΕΥΡΩΠΑΪΚΟ ΚΟΙΝΩΝΙΚΟ ΤΑΜΕΙΟ

Ιανουάριος 2003



Ευρωπαϊκή Ένωση  
Ευρωπαϊκό Κοινωνικό Ταμείο



ΕΠΙΧΕΙΡΗΣΙΑΚΟ ΠΡΟΓΡΑΜΜΑ  
ΕΚΠΑΙΔΕΥΣΗ ΚΑΙ ΔΙΑ ΒΙΟΥ ΜΑΘΗΣΗ  
*επένδυση στην κοινωνία της γνώσης*

ΥΠΟΥΡΓΕΙΟ ΠΑΙΔΕΙΑΣ ΚΑΙ ΘΡΗΣΚΕΥΜΑΤΩΝ  
ΕΙΔΙΚΗ ΥΠΗΡΕΣΙΑ ΔΙΑΧΕΙΡΙΣΗΣ

Με τη συγχρηματοδότηση της Ελλάδας και της Ευρωπαϊκής Ένωσης



ΕΣΠΑ  
2007-2013  
πρόγραμμα για την ανάπτυξη  
ΕΥΡΩΠΑΪΚΟ ΚΟΙΝΩΝΙΚΟ ΤΑΜΕΙΟ



Ευρωπαϊκή Ένωση  
Ευρωπαϊκό Κοινωνικό Ταμείο



ΕΠΙΧΕΙΡΗΣΙΑΚΟ ΠΡΟΓΡΑΜΜΑ  
ΕΚΠΑΙΔΕΥΣΗ ΚΑΙ ΔΙΑ ΒΙΟΥ ΜΑΘΗΣΗ  
*επένδυση στην κοινωνία της γνώσης*

ΥΠΟΥΡΓΕΙΟ ΠΑΙΔΕΙΑΣ ΚΑΙ ΘΡΗΣΚΕΥΜΑΤΩΝ  
ΕΙΔΙΚΗ ΥΠΗΡΕΣΙΑ ΔΙΑΧΕΙΡΙΣΗΣ

Με τη συγχρηματοδότηση της Ελλάδας και της Ευρωπαϊκής Ένωσης



ΕΣΠΑ  
2007-2013  
πρόγραμμα για την ανάπτυξη

ΕΥΡΩΠΑΪΚΟ ΚΟΙΝΩΝΙΚΟ ΤΑΜΕΙΟ



- Προγράμματα Ολυμπιακής Παιδείας σε συνδυασμό με την περιβαλλοντική εκπαίδευση του Υπουργείου Παιδείας.
- 170.000 μαθητές εκπαιδεύτηκαν σε θέματα περιβάλλοντος.



- Έλεγχος της ποιότητας των υδάτων στις Ολυμπιακές εγκαταστάσεις (Σχοινιάς, Φάληρο, Αγ. Κοσμάς, Βουλιαγμένη)



Ευρωπαϊκή Ένωση  
Ευρωπαϊκό Κοινωνικό Ταμείο



ΥΠΟΥΡΓΕΙΟ ΠΑΙΔΕΙΑΣ ΚΑΙ ΘΡΗΣΚΕΥΜΑΤΩΝ  
ΕΙΔΙΚΗ ΥΠΗΡΕΣΙΑ ΔΙΑΧΕΙΡΙΣΗΣ

Με τη συγχρηματοδότηση της Ελλάδας και της Ευρωπαϊκής Ένωσης



ΕΥΡΩΠΑΪΚΟ ΚΟΙΝΩΝΙΚΟ ΤΑΜΕΙΟ

Dr Christina Theochari

# Μαρίνα Αγίου Κοσμά



Ευρωπαϊκή Ένωση  
Ευρωπαϊκό Κοινωνικό Ταμείο



ΕΠΙΧΕΙΡΗΣΙΑΚΟ ΠΡΟΓΡΑΜΜΑ  
ΕΚΠΑΙΔΕΥΣΗ ΚΑΙ ΔΙΑ ΒΙΟΥ ΜΑΘΗΣΗ  
*επένδυση στην κοινωνία της γνώσης*  
ΥΠΟΥΡΓΕΙΟ ΠΑΙΔΕΙΑΣ ΚΑΙ ΘΡΗΣΚΕΥΜΑΤΩΝ  
ΕΙΔΙΚΗ ΥΠΗΡΕΣΙΑ ΔΙΑΧΕΙΡΙΣΗΣ

Με τη συγχρηματοδότηση της Ελλάδας και της Ευρωπαϊκής Ένωσης



ΕΣΠΑ  
2007-2013  
πρόγραμμα για την ανάπτυξη  
ΕΥΡΩΠΑΪΚΟ ΚΟΙΝΩΝΙΚΟ ΤΑΜΕΙΟ

# Η νέα Εθνική Βιβλιοθήκη – Λυρική Σκηνή στο Φάληρο



Ευρωπαϊκή Ένωση  
Ευρωπαϊκό Κοινωνικό Ταμείο



ΥΠΟΥΡΓΕΙΟ ΠΑΙΔΕΙΑΣ ΚΑΙ ΘΡΗΣΚΕΥΜΑΤΩΝ  
ΕΙΔΙΚΗ ΥΠΗΡΕΣΙΑ ΔΙΑΧΕΙΡΙΣΗΣ

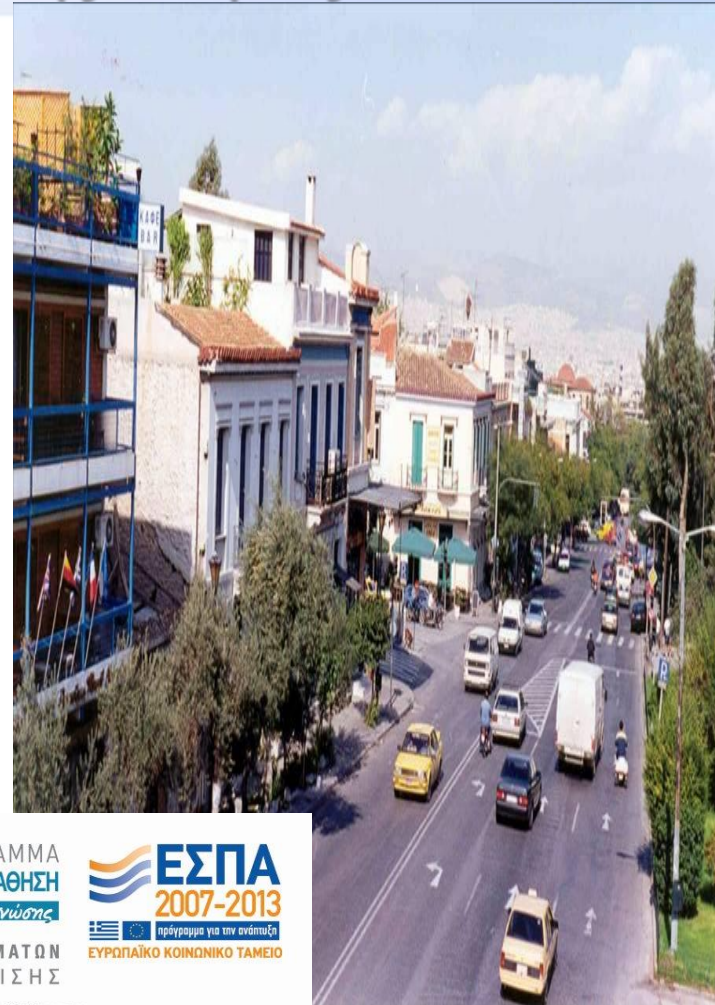
Με τη συγχρηματοδότηση της Ελλάδας και της Ευρωπαϊκής Ένωσης







# Αρχαιολογικά αξιοθέατα στο κέντρο της Αθήνας



Ευρωπαϊκή Ένωση  
Ευρωπαϊκό Κοινωνικό Ταμείο



ΥΠΟΥΡΓΕΙΟ ΠΑΙΔΕΙΑΣ ΚΑΙ ΘΡΗΣΚΕΥΜΑΤΩΝ  
ΕΙΔΙΚΗ ΥΠΗΡΕΣΙΑ ΔΙΑΧΕΙΡΙΣΗΣ

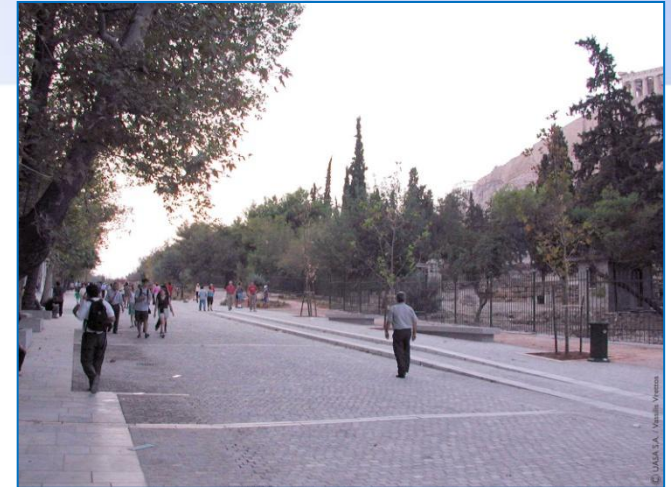
Με τη συγχρηματοδότηση της Ελλάδας και της Ευρωπαϊκής Ένωσης



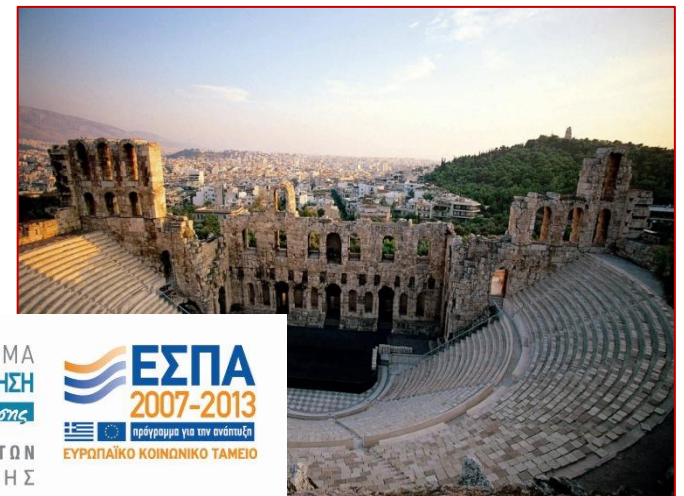
# Αρχαιολογικά αξιοθέατα στο κέντρο της Αθήνας



*Acropolis*



*Dionisiou Areopagitou*



Ευρωπαϊκή Ένωση  
Ευρωπαϊκό Κοινωνικό Ταμείο



ΥΠΟΥΡΓΕΙΟ ΠΑΙΔΕΙΑΣ ΚΑΙ ΘΡΗΣΚΕΥΜΑΤΩΝ  
ΕΙΔΙΚΗ ΥΠΗΡΕΣΙΑ ΔΙΑΧΕΙΡΙΣΗΣ

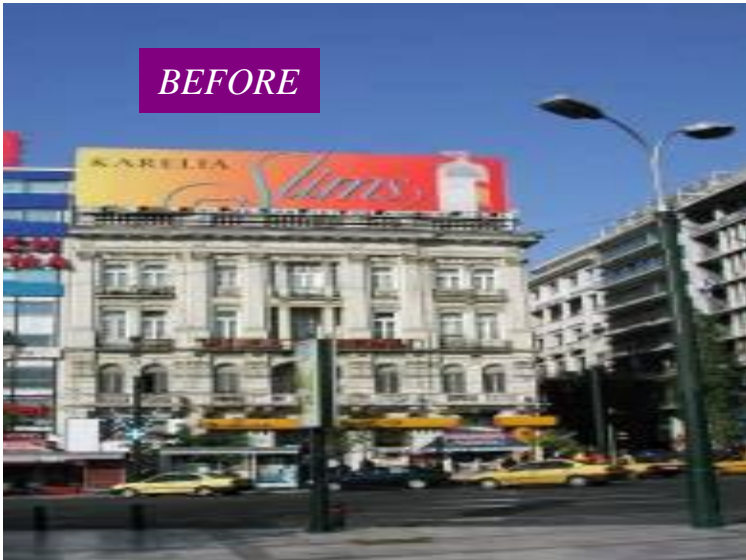
Με τη συγχρηματοδότηση της Ελλάδας και της Ευρωπαϊκής Ένωσης





# Αφαίρεση διαφημιστικών πινακίδων

BEFORE



AFTER



BEFORE



AFTER



Ευρωπαϊκή Ένωση  
Ευρωπαϊκό Κοινωνικό Ταμείο



ΥΠΟΥΡΓΕΙΟ ΠΑΙΔΕΙΑΣ ΚΑΙ ΘΡΗΣΚΕΥΜΑΤΩΝ  
ΕΙΔΙΚΗ ΥΠΗΡΕΣΙΑ ΔΙΑΧΕΙΡΙΣΗΣ

Με τη συγχρηματοδότηση της Ελλάδας και της Ευρωπαϊκής Ένωσης



ΕΥΡΩΠΑΪΚΟ ΚΟΙΝΩΝΙΚΟ ΤΑΜΕΙΟ



# Ολυμπιακό Χωριό



Ευρωπαϊκή Ένωση  
Ευρωπαϊκό Κοινωνικό Ταμείο

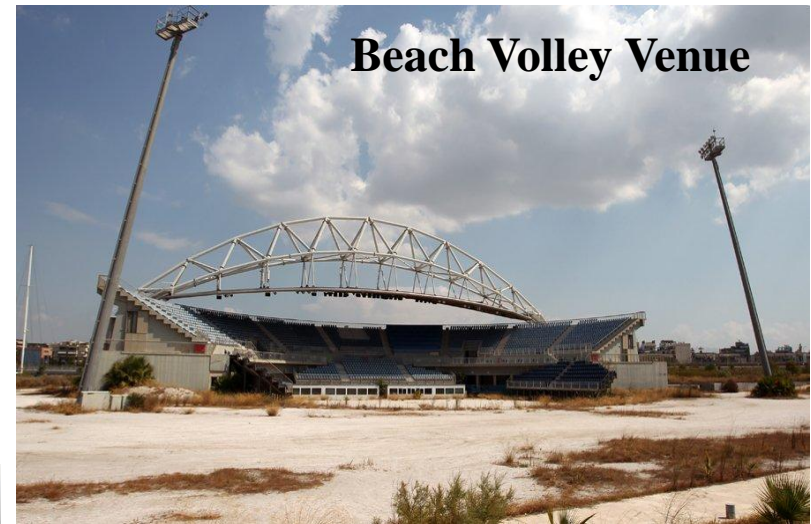


ΕΠΙΧΕΙΡΗΣΙΑΚΟ ΠΡΟΓΡΑΜΜΑ  
ΕΚΠΑΙΔΕΥΣΗ ΚΑΙ ΔΙΑ ΒΙΟΥ ΜΑΘΗΣΗ  
*επένδυση στην κοινωνία της γνώσης*  
ΥΠΟΥΡΓΕΙΟ ΠΑΙΔΕΙΑΣ ΚΑΙ ΘΡΗΣΚΕΥΜΑΤΩΝ  
ΕΙΔΙΚΗ ΥΠΗΡΕΣΙΑ ΔΙΑΧΕΙΡΙΣΗΣ

Με τη συγχρηματοδότηση της Ελλάδας και της Ευρωπαϊκής Ένωσης



# Εγκαταλελειμμένες εγκαταστάσεις



Με τη συγχρηματοδότηση της Ελλάδας και της Ευρωπαϊκής Ένωσης



# Το κόστος των Αγώνων

## *Το κόστος των Αγώνων Αθήνα 2004*

Προϋπολογισμός Οργανωτικής Επιτροπής	1,962
Κρατικός Προϋπολογισμός	6,676
<b>Σύνολο</b>	<b>8,638</b>



*Broadcasting rights*



Ευρωπαϊκή Ένωση  
Ευρωπαϊκό Κοινωνικό Ταμείο



ΥΠΟΥΡΓΕΙΟ ΠΑΙΔΕΙΑΣ ΚΑΙ ΘΡΗΣΚΕΥΜΑΤΩΝ  
ΕΙΔΙΚΗ ΥΠΗΡΕΣΙΑ ΔΙΑΧΕΙΡΙΣΗΣ

Με τη συγχρηματοδότηση της Ελλάδας και της Ευρωπαϊκής Ένωσης



# Οικονομική Ανάλυση(2000-2008)



<i>Ακαθάριστο εγχώριο Προϊόν(ΑΕΠ) (σε δισ.)</i>	
<b>2000</b>	136.281
<b>2008</b>	245.449
<b><i>Χρέος</i></b>	
<b>2000</b>	138.758
<b>2008</b>	266.000



Ευρωπαϊκή Ένωση  
Ευρωπαϊκό Κοινωνικό Ταμείο



ΕΠΙΧΕΙΡΗΣΙΑΚΟ ΠΡΟΓΡΑΜΜΑ  
ΕΚΠΑΙΔΕΥΣΗ ΚΑΙ ΔΙΑ ΒΙΟΥ ΜΑΘΗΣΗ  
*επένδυση στην κοινωνία της γνώσης*  
ΥΠΟΥΡΓΕΙΟ ΠΑΙΔΕΙΑΣ ΚΑΙ ΘΡΗΣΚΕΥΜΑΤΩΝ  
ΕΙΔΙΚΗ ΥΠΗΡΕΣΙΑ ΔΙΑΧΕΙΡΙΣΗΣ

Με τη συγχρηματοδότηση της Ελλάδας και της Ευρωπαϊκής Ένωσης



ΕΣΠΑ  
2007-2013  
πρόγραμμα για την ανάπτυξη  
ΕΥΡΩΠΑΪΚΟ ΚΟΙΝΩΝΙΚΟ ΤΑΜΕΙΟ



# Ανάπτυξη του Ελληνικού τουρισμού

## *Αφίξεις ξένων τουριστών*

1983	6.613.122
1984	7.480.056
1985	8.612.008
1991	8.271.258
1998	11.363.822
1999	12.605.928



Ευρωπαϊκή Ένωση  
Ευρωπαϊκό Κοινωνικό Ταμείο



ΕΠΙΧΕΙΡΗΣΙΑΚΟ ΠΡΟΓΡΑΜΜΑ  
ΕΚΠΑΙΔΕΥΣΗ ΚΑΙ ΔΙΑ ΒΙΟΥ ΜΑΘΗΣΗ  
*επένδυση στην κοινωνία της γνώσης*  
ΥΠΟΥΡΓΕΙΟ ΠΑΙΔΕΙΑΣ ΚΑΙ ΘΡΗΣΚΕΥΜΑΤΩΝ  
ΕΙΔΙΚΗ ΥΠΗΡΕΣΙΑ ΔΙΑΧΕΙΡΙΣΗΣ

Με τη συγχρηματοδότηση της Ελλάδας και της Ευρωπαϊκής Ένωσης



ΕΣΠΑ  
2007-2013  
πρόγραμμα για την ανάπτυξη  
ΕΥΡΩΠΑΪΚΟ ΚΟΙΝΩΝΙΚΟ ΤΑΜΕΙΟ





# Ανάπτυξη του Ελληνικού τουρισμού

*Από 2001 - 2006*

	2001	2002	2003	2004	2005	2006
<b>Διανυκτερεύσεις (χιλιάδες)</b>	55.105	53.478	53.476	51.590	54.017	56.747
Έλληνες	13.290	13.128	13.716	13.280	13.942	14.249
Αλλοδαποί	41.815	40.350	39.760	38.310	40.075	42.498
<b>Φιλοξενία</b>						
Δωμάτια	320.159	319.689	339.540	351.891	358.721	364.179
Κλίνες	607.6				32.050	693.252



Ευρωπαϊκή Ένωση  
Ευρωπαϊκό Κοινωνικό Ταμείο



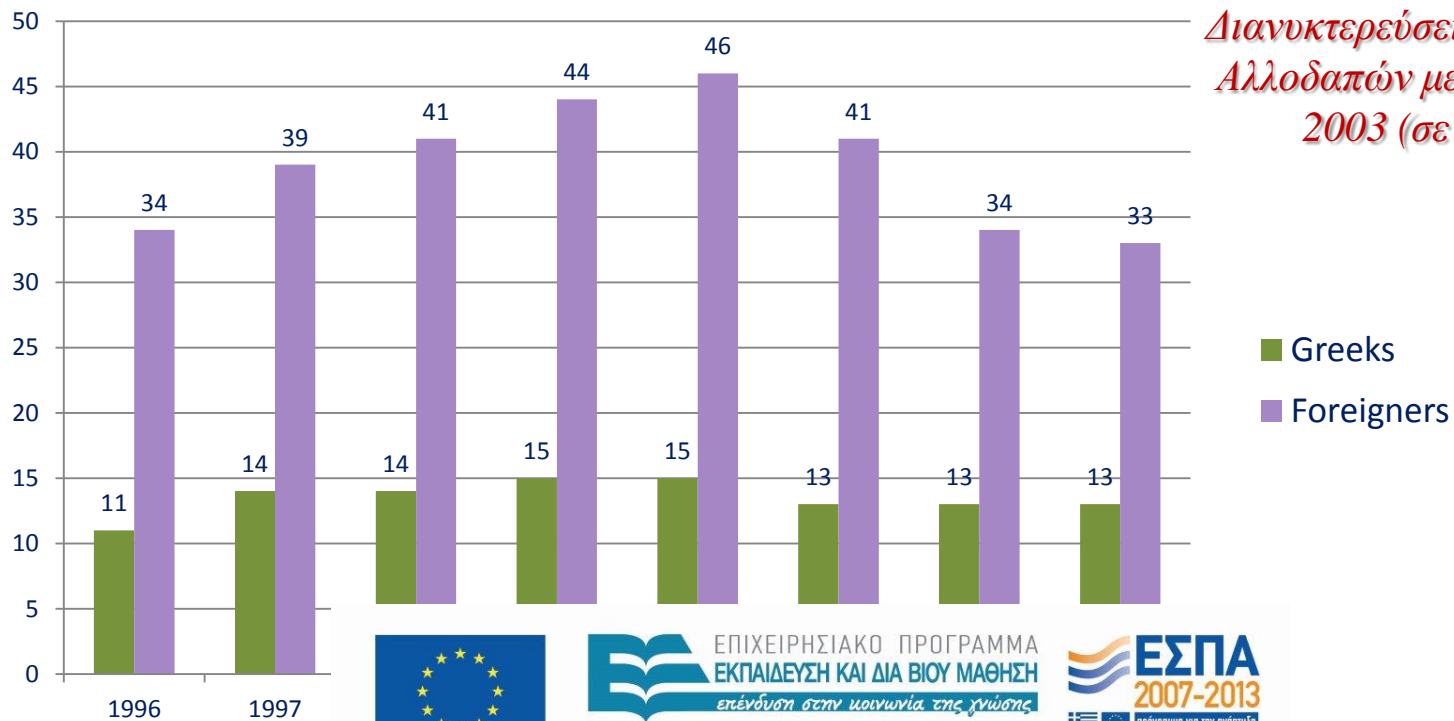
ΥΠΟΥΡΓΕΙΟ ΠΑΙΔΕΙΑΣ ΚΑΙ ΘΡΗΣΚΕΥΜΑΤΩΝ  
ΕΙΔΙΚΗ ΥΠΗΡΕΣΙΑ ΔΙΑΧΕΙΡΙΣΗΣ

Με τη συγχρηματοδότηση της Ελλάδας και της Ευρωπαϊκής Ένωσης





# Ανάπτυξη του Ελληνικού τουρισμού



Ευρωπαϊκή Ένωση  
Ευρωπαϊκό Κοινωνικό Ταμείο



ΕΠΙΧΕΙΡΗΣΙΑΚΟ ΠΡΟΓΡΑΜΜΑ  
ΕΚΠΑΙΔΕΥΣΗ ΚΑΙ ΔΙΑ ΒΙΟΥ ΜΑΘΗΣΗ  
*επένδυση στην κοινωνία της γνώσης*  
ΥΠΟΥΡΓΕΙΟ ΠΑΙΔΕΙΑΣ ΚΑΙ ΘΡΗΣΚΕΥΜΑΤΩΝ  
ΕΙΔΙΚΗ ΥΠΗΡΕΣΙΑ ΔΙΑΧΕΙΡΙΣΗΣ

Με τη συγχρηματοδότηση της Ελλάδας και της Ευρωπαϊκής Ένωσης



ΕΣΠΑ  
2007-2013  
πρόγραμμα για την ανάπτυξη  
ΕΥΡΩΠΑΪΚΟ ΚΟΙΝΩΝΙΚΟ ΤΑΜΕΙΟ

# Κατάταξη του Ελληνικού τουρισμού σύμφωνα με διεθνής αφίξεις 2000-2013

Έτη	Διεθνής αφίξεις* (mil.)	Σειρά παγκόσμιας κατάταξης	Ευρωπαϊκή σειρά κατάταξης
2000	12,4	12	8
2001	13,0	12	8
2002	12,6	15	10
2003	12,5	14	9
2004	11,7	18	12
2005	14,4	17	11
2006	15,2	17	11
2007	16,2	16	10
2008	15,9	16	10
2009	14,9	16	10
2010	15,0	17	10
2011	16,4	17	10
2012	15,5	17	10
2013	17,9	16	9

Source: ΕΛΣΤΑΤ και



Ευρωπαϊκή Ένωση  
Ευρωπαϊκό Κοινωνικό Ταμείο



ΥΠΟΥΡΓΕΙΟ ΠΑΙΔΕΙΑΣ ΚΑΙ ΘΡΗΣΚΕΥΜΑΤΩΝ  
ΕΙΔΙΚΗ ΥΠΗΡΕΣΙΑ ΔΙΑΧΕΙΡΙΣΗΣ

Με τη συγχρηματοδότηση της Ελλάδας και της Ευρωπαϊκής Ένωσης





Ευρωπαϊκή Ένωση  
Ευρωπαϊκό Κοινωνικό Ταμείο



ΕΠΙΧΕΙΡΗΣΙΑΚΟ ΠΡΟΓΡΑΜΜΑ  
ΕΚΠΑΙΔΕΥΣΗ ΚΑΙ ΔΙΑ ΒΙΟΥ ΜΑΘΗΣΗ  
*επένδυση στην κοινωνία της γνώσης*  
ΥΠΟΥΡΓΕΙΟ ΠΑΙΔΕΙΑΣ ΚΑΙ ΘΡΗΣΚΕΥΜΑΤΩΝ  
ΕΙΔΙΚΗ ΥΠΗΡΕΣΙΑ ΔΙΑΧΕΙΡΙΣΗΣ

Με τη συγχρηματοδότηση της Ελλάδας και της Ευρωπαϊκής Ένωσης



ΕΥΡΩΠΑΪΚΟ ΚΟΙΝΩΝΙΚΟ ΤΑΜΕΙΟ

# ΔΟΑ



Ευρωπαϊκή Ένωση  
Ευρωπαϊκό Κοινωνικό Ταμείο

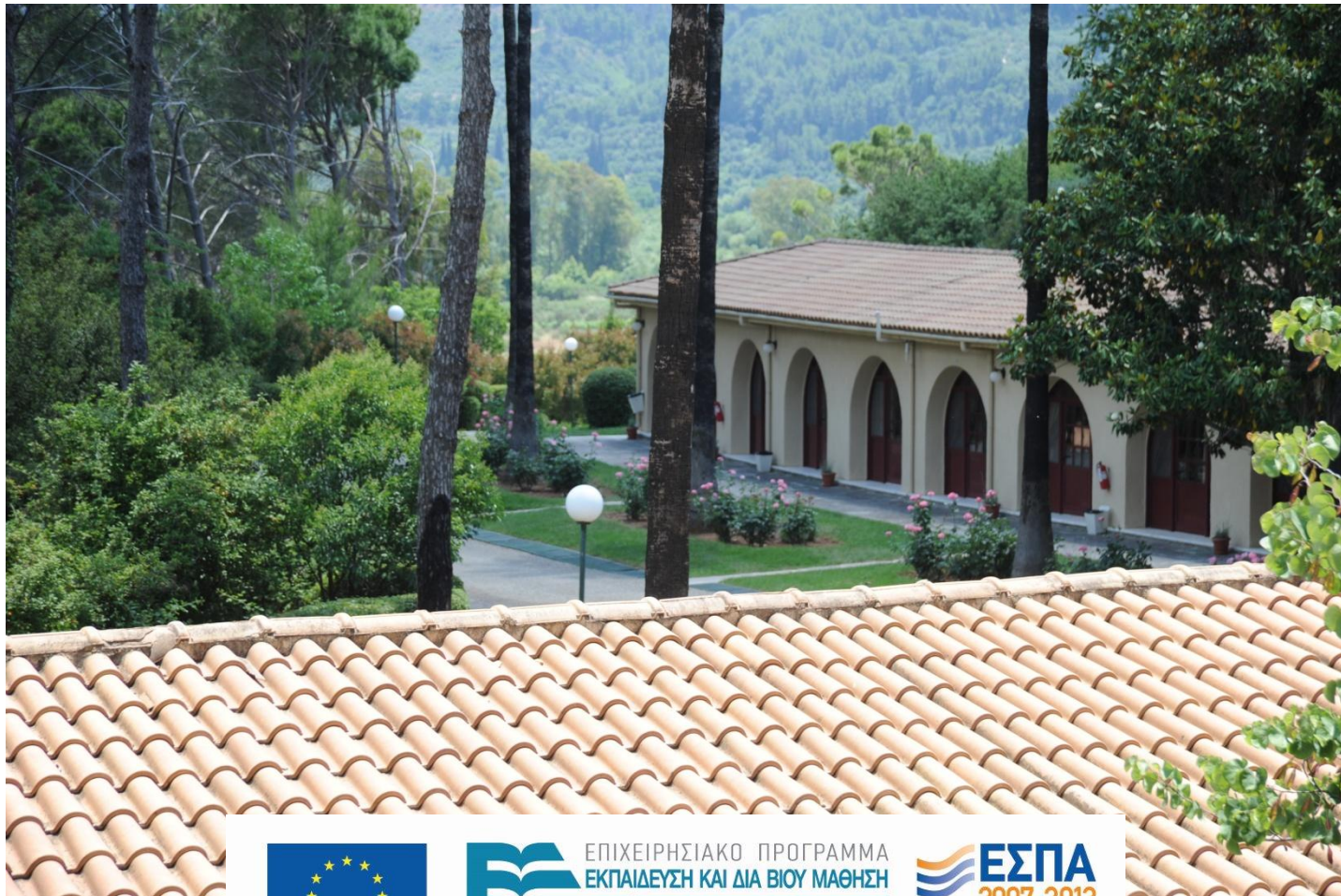


ΥΠΟΥΡΓΕΙΟ ΠΑΙΔΕΙΑΣ ΚΑΙ ΘΡΗΣΚΕΥΜΑΤΩΝ  
ΕΙΔΙΚΗ ΥΠΗΡΕΣΙΑ ΔΙΑΧΕΙΡΙΣΗΣ

Με τη συγχρηματοδότηση της Ελλάδας και της Ευρωπαϊκής Ένωσης



# ΔΟΑ



Ευρωπαϊκή Ένωση  
Ευρωπαϊκό Κοινωνικό Ταμείο



ΥΠΟΥΡΓΕΙΟ ΠΑΙΔΕΙΑΣ ΚΑΙ ΘΡΗΣΚΕΥΜΑΤΩΝ  
ΕΙΔΙΚΗ ΥΠΗΡΕΣΙΑ ΔΙΑΧΕΙΡΙΣΗΣ

Με τη συγχρηματοδότηση της Ελλάδας και της Ευρωπαϊκής Ένωσης



πρόγραμμα για την ανάπτυξη  
ΕΥΡΩΠΑΪΚΟ ΚΟΙΝΩΝΙΚΟ ΤΑΜΕΙΟ



CONFERENCE HALL  
ΟΤΤΟ ΣΜΥΤΣΕΚ  
10.3 DEAN 1962-1990  
ΑΡΧΟΝΤΑ ΣΥΝΕΔΡΑΣΕΩΝ  
ΟΤΤΟ ΣΜΥΤΣΕΚ  
ΚΩΔΗΤΟΥΡΑΣ Δ.Π.Θ. 1962-1990

HISTORIC ARCHIVE ATHENS 2004  
ΙΣΤΟΡΙΚΟ ΑΡΧΕΙΟ ΑΘΗΝΑ 2004



Ευρωπαϊκή Ένωση  
Ευρωπαϊκό Κοινωνικό Ταμείο



ΕΠΙΧΕΙΡΗΣΙΑΚΟ ΠΡΟΓΡΑΜΜΑ  
ΕΚΠΑΙΔΕΥΣΗ ΚΑΙ ΔΙΑ ΒΙΟΥ ΜΑΘΗΣΗ  
*επένδυση στην κοινωνία της γνώσης*  
ΥΠΟΥΡΓΕΙΟ ΠΑΙΔΕΙΑΣ ΚΑΙ ΘΡΗΣΚΕΥΜΑΤΩΝ  
ΕΙΔΙΚΗ ΥΠΗΡΕΣΙΑ ΔΙΑΧΕΙΡΙΣΗΣ

Με τη συγχρηματοδότηση της Ελλάδας και της Ευρωπαϊκής Ένωσης



ΕΣΠΑ  
2007-2013  
πρόγραμμα για την ανάπτυξη  
ΕΥΡΩΠΑΪΚΟ ΚΟΙΝΩΝΙΚΟ ΤΑΜΕΙΟ

# ΙΣΤΟΡΙΚΟ ΑΡΧΕΙΟ ΑΘΗΝΑ 2004



Ευρωπαϊκή Ένωση  
Ευρωπαϊκό Κοινωνικό Ταμείο



ΥΠΟΥΡΓΕΙΟ ΠΑΙΔΕΙΑΣ ΚΑΙ ΘΡΗΣΚΕΥΜΑΤΩΝ  
ΕΙΔΙΚΗ ΥΠΗΡΕΣΙΑ ΔΙΑΧΕΙΡΙΣΗΣ

Με τη συγχρηματοδότηση της Ελλάδας και της Ευρωπαϊκής Ένωσης





# Νομαρχία Αργολίδας



*Nemea*



*Epidaurus*



*Mykenes*

*Tiryns*

*Nafplion*



Ευρωπαϊκή Ένωση  
Ευρωπαϊκό Κοινωνικό Ταμείο



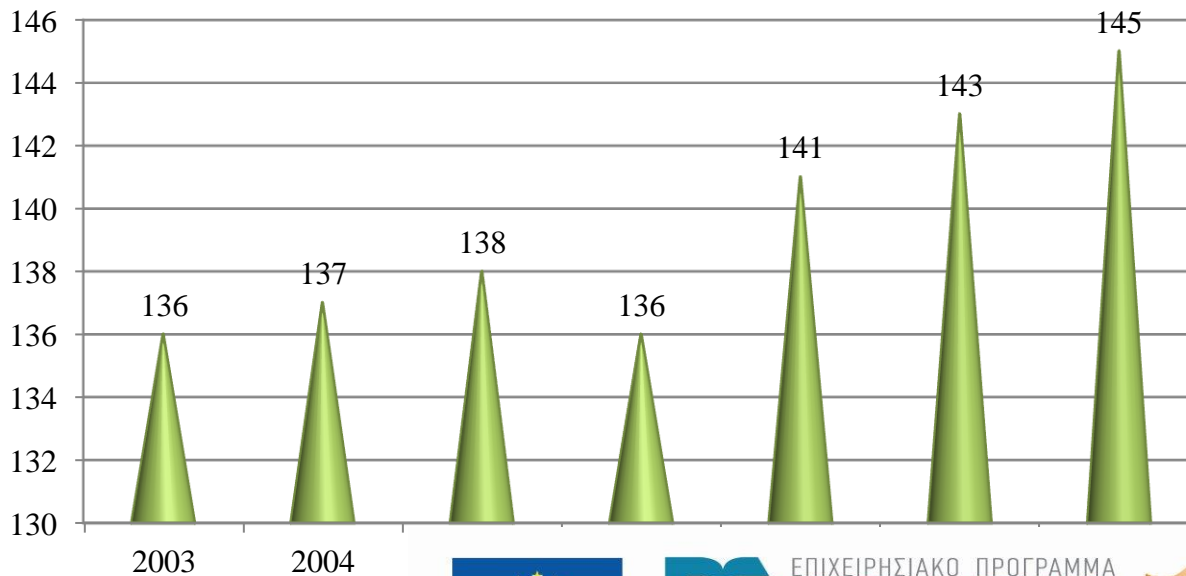
ΥΠΟΥΡΓΕΙΟ ΠΑΙΔΕΙΑΣ ΚΑΙ ΘΡΗΣΚΕΥΜΑΤΩΝ  
ΕΙΔΙΚΗ ΥΠΗΡΕΣΙΑ ΔΙΑΧΕΙΡΙΣΗΣ

Με τη συγχρηματοδότηση της Ελλάδας και της Ευρωπαϊκής Ένωσης





# Νομαρχία Αργολίδας



*Εξέλιξη της φιλοξενίας  
στην Αργολίδα μεταξύ  
(2003-2009)*



Ευρωπαϊκή Ένωση  
Ευρωπαϊκό Κοινωνικό Ταμείο



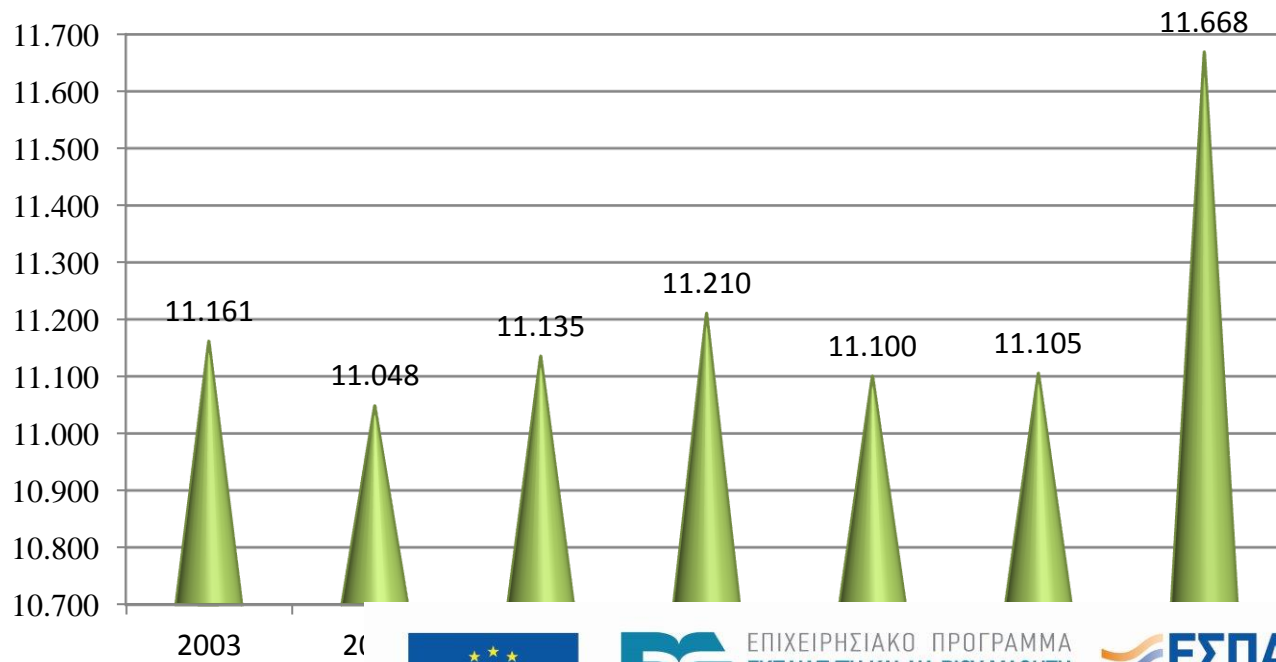
ΥΠΟΥΡΓΕΙΟ ΠΑΙΔΕΙΑΣ ΚΑΙ ΘΡΗΣΚΕΥΜΑΤΩΝ  
ΕΙΔΙΚΗ ΥΠΗΡΕΣΙΑ ΔΙΑΧΕΙΡΙΣΗΣ

Με τη συγχρηματοδότηση της Ελλάδας και της Ευρωπαϊκής Ένωσης





# Νομαρχία Αργολίδας



*Εξέλιξη των κλινών  
στην Αργολίδα μεταξύ  
(2003-2009)*



Ευρωπαϊκή Ένωση  
Ευρωπαϊκό Κοινωνικό Ταμείο



ΕΠΙΧΕΙΡΗΣΙΑΚΟ ΠΡΟΓΡΑΜΜΑ  
ΕΚΠΑΙΔΕΥΣΗ ΚΑΙ ΔΙΑ ΒΙΟΥ ΜΑΘΗΣΗ  
επένδυση στην κοινωνία της γνώσης  
ΥΠΟΥΡΓΕΙΟ ΠΑΙΔΕΙΑΣ ΚΑΙ ΘΡΗΣΚΕΥΜΑΤΩΝ  
ΕΙΔΙΚΗ ΥΠΗΡΕΣΙΑ ΔΙΑΧΕΙΡΙΣΗΣ

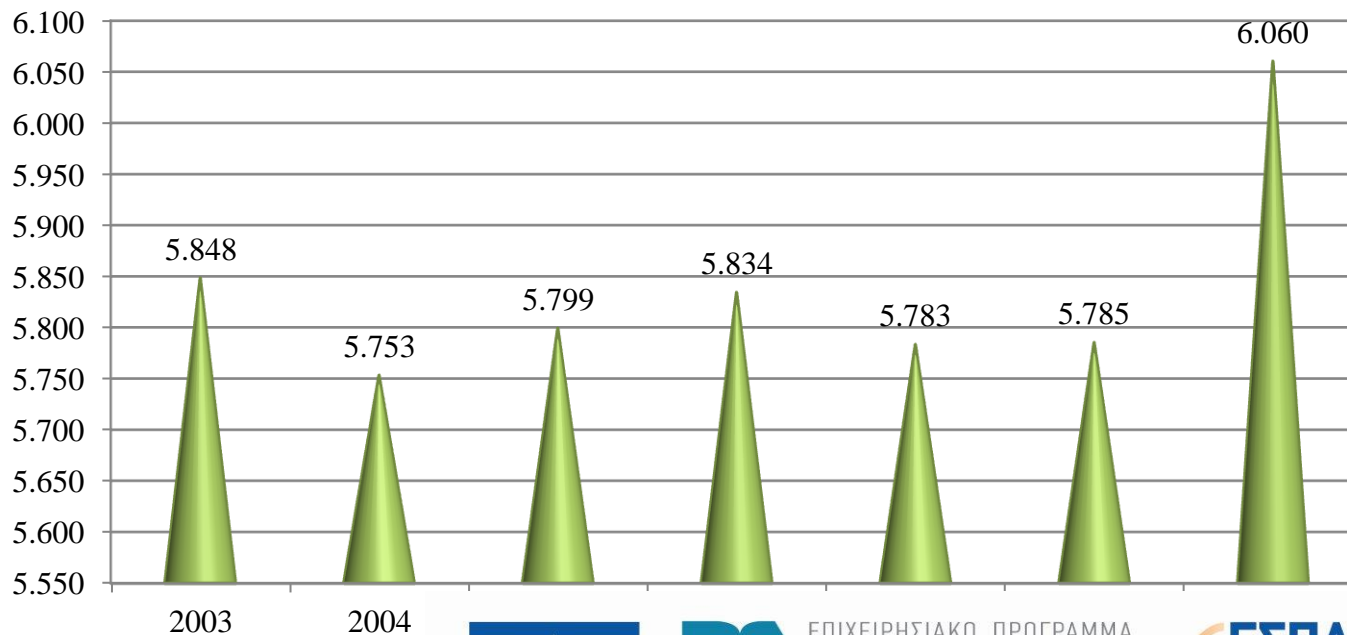
Με τη συγχρηματοδότηση της Ελλάδας και της Ευρωπαϊκής Ένωσης



ΕΣΠΑ  
2007-2013  
πρόγραμμα για την ανάπτυξη  
ΕΥΡΩΠΑΪΚΟ ΚΟΙΝΩΝΙΚΟ ΤΑΜΕΙΟ



# Νομαρχία Αργολίδας



*Εξέλιξη των δωματίων  
στην Αργολίδα μεταξύ  
(2003-2009)*



Ευρωπαϊκή Ένωση  
Ευρωπαϊκό Κοινωνικό Ταμείο



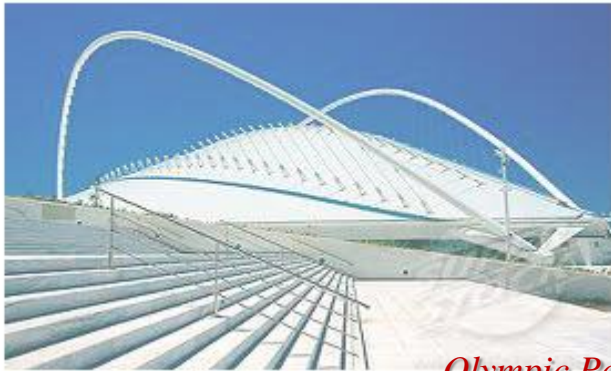
ΕΠΙΧΕΙΡΗΣΙΑΚΟ ΠΡΟΓΡΑΜΜΑ  
ΕΚΠΑΙΔΕΥΣΗ ΚΑΙ ΔΙΑ ΒΙΟΥ ΜΑΘΗΣΗ  
επένδυση στην κοινωνία της γνώσης  
ΥΠΟΥΡΓΕΙΟ ΠΑΙΔΕΙΑΣ ΚΑΙ ΘΡΗΣΚΕΥΜΑΤΩΝ  
ΕΙΔΙΚΗ ΥΠΗΡΕΣΙΑ ΔΙΑΧΕΙΡΙΣΗΣ

Με τη συγχρηματοδότηση της Ελλάδας και της Ευρωπαϊκής Ένωσης



ΕΣΠΑ  
2007-2013  
πρόγραμμα για την ανάπτυξη  
ΕΥΡΩΠΑΪΚΟ ΚΟΙΝΩΝΙΚΟ ΤΑΜΕΙΟ

# Εκπαίδευση και Τέχνη



*Olympic Park*



Ευρωπαϊκή Ένωση  
Ευρωπαϊκό Κοινωνικό Ταμείο



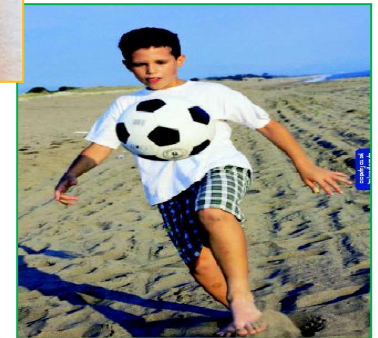
ΥΠΟΥΡΓΕΙΟ ΠΑΙΔΕΙΑΣ ΚΑΙ ΘΡΗΣΚΕΥΜΑΤΩΝ  
ΕΙΔΙΚΗ ΥΠΗΡΕΣΙΑ ΔΙΑΧΕΙΡΙΣΗΣ

Με τη συγχρηματοδότηση της Ελλάδας και της Ευρωπαϊκής Ένωσης





# Εκπαίδευση και αθλητισμός



*“Highly qualified human resources  
from the country's u*



Ευρωπαϊκή Ένωση  
Ευρωπαϊκό Κοινωνικό Ταμείο



ΕΠΙΧΕΙΡΗΣΙΑΚΟ ΠΡΟΓΡΑΜΜΑ  
ΕΚΠΑΙΔΕΥΣΗ ΚΑΙ ΔΙΑ ΒΙΟΥ ΜΑΘΗΣΗ  
επένδυση στην κοινωνία της γνώσης  
ΥΠΟΥΡΓΕΙΟ ΠΑΙΔΕΙΑΣ ΚΑΙ ΘΡΗΣΚΕΥΜΑΤΩΝ  
ΕΙΔΙΚΗ ΥΠΗΡΕΣΙΑ ΔΙΑΧΕΙΡΙΣΗΣ

Με τη συγχρηματοδότηση της Ελλάδας και της Ευρωπαϊκής Ένωσης



ΕΣΠΑ  
2007-2013  
πρόγραμμα για την ανάπτυξη  
ΕΥΡΩΠΑΪΚΟ ΚΟΙΝΩΝΙΚΟ ΤΑΜΕΙΟ

# The Master's Degree Program on Olympic Studies

---

*“Olympic Studies, Olympic Education,  
Organization and Management of  
Olympic Events”*



Ευρωπαϊκή Ένωση  
Ευρωπαϊκό Κοινωνικό Ταμείο



ΕΠΙΧΕΙΡΗΣΙΑΚΟ ΠΡΟΓΡΑΜΜΑ  
ΕΚΠΑΙΔΕΥΣΗ ΚΑΙ ΔΙΑ ΒΙΟΥ ΜΑΘΗΣΗ  
επένδυση στην κοινωνία της γνώσης  
ΥΠΟΥΡΓΕΙΟ ΠΑΙΔΕΙΑΣ ΚΑΙ ΘΡΗΣΚΕΥΜΑΤΩΝ  
ΕΙΔΙΚΗ ΥΠΗΡΕΣΙΑ ΔΙΑΧΕΙΡΙΣΗΣ

Με τη συγχρηματοδότηση της Ελλάδας και της Ευρωπαϊκής Ένωσης



ΕΣΠΑ  
2007-2013  
πρόγραμμα για την ανάπτυξη  
ΕΥΡΩΠΑΪΚΟ ΚΟΙΝΩΝΙΚΟ ΤΑΜΕΙΟ

# MASTER'S DEGREE PROGRAMME "OLYMPIC STUDIES, OLYMPIC EDUCATION, ORGANIZATION AND MANAGEMENT OF OLYMPIC EVENTS" 2009 - 2011

- 3 semesters
- 30 credits per semester
- 8 compulsory modules
- 2 optional modules
- Lectures conducted in English
- Number of students: 30



Ευρωπαϊκή Ένωση  
Ευρωπαϊκό Κοινωνικό Ταμείο



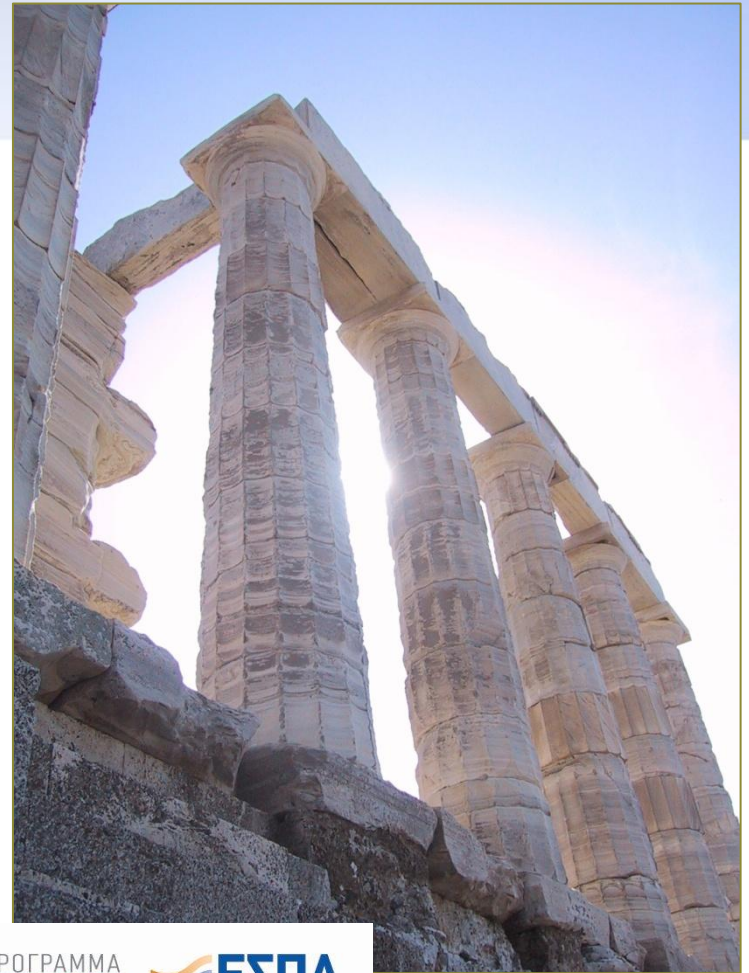
ΕΠΙΧΕΙΡΗΣΙΑΚΟ ΠΡΟΓΡΑΜΜΑ  
ΕΚΠΑΙΔΕΥΣΗ ΚΑΙ ΔΙΑ ΒΙΟΥ ΜΑΘΗΣΗ  
*επένδυση στην κοινωνία της γνώσης*  
ΥΠΟΥΡΓΕΙΟ ΠΑΙΔΕΙΑΣ ΚΑΙ ΘΡΗΣΚΕΥΜΑΤΩΝ  
ΕΙΔΙΚΗ ΥΠΗΡΕΣΙΑ ΔΙΑΧΕΙΡΙΣΗΣ

Με τη συγχρηματοδότηση της Ελλάδας και της Ευρωπαϊκής Ένωσης



ΕΣΠΑ  
2007-2013  
πρόγραμμα για την ανάπτυξη  
ΕΥΡΩΠΑΪΚΟ ΚΟΙΝΩΝΙΚΟ ΤΑΜΕΙΟ





ΣΑΣ ΕΥΧΑΡΙΣΤΩ



Ευρωπαϊκή Ένωση  
Ευρωπαϊκό Κοινωνικό Ταμείο



ΕΠΙΧΕΙΡΗΣΙΑΚΟ ΠΡΟΓΡΑΜΜΑ  
ΕΚΠΑΙΔΕΥΣΗ ΚΑΙ ΔΙΑ ΒΙΟΥ ΜΑΘΗΣΗ  
*επένδυση στην κοινωνία της γνώσης*  
ΥΠΟΥΡΓΕΙΟ ΠΑΙΔΕΙΑΣ ΚΑΙ ΘΡΗΣΚΕΥΜΑΤΩΝ  
ΕΙΔΙΚΗ ΥΠΗΡΕΣΙΑ ΔΙΑΧΕΙΡΙΣΗΣ

Με τη συγχρηματοδότηση της Ελλάδας και της Ευρωπαϊκής Ένωσης



ΕΣΠΑ  
2007-2013  
πρόγραμμα για την ανάπτυξη  
ΕΥΡΩΠΑΪΚΟ ΚΟΙΝΩΝΙΚΟ ΤΑΜΕΙΟ