



Φορολογία και φορολογική πολιτική στην Ελλάδα

**Ενότητα: Αποτελεσματική και δίκαιη φορολογία**

**Διδάσκων: Καθηγητής Λιαργκόβας Παναγιώτης**

**Βοηθός διδασκαλίας: Κρεμαστιώτη Βασιλική**

## Περιγραφή ενότητας

- Άριστη φορολογία των αγαθών
- Ο κανόνας του Ramsey
- Χρέωση του χρήστη
- Άριστη φορολογία εισοδήματος
- Κανόνας Edgeworth
- Φοροδιαφυγή
- Φοροαποφυγή

# Στόχος ενότητας

- Η αξιολόγηση του φορολογικού συστήματος μέσω διαφόρων κριτηρίων για την αποτελεσματικότητα του συστήματος και για την δικαιοσύνη

# Αποτελεσματική και δίκαιη φορολογία

- Η κυβέρνηση επιδιώκει την είσπραξη εσόδων μέσω της φορολογίας με σκοπό την χρηματοδότηση των δημοσίων δαπανών
- **Η ερώτηση που τίθεται είναι η εξής:**
- Ποιος είναι ο τρόπος είσπραξης του ποσού με το ελάχιστο υπερβάλλον βάρος;

# Αποτελεσματική και δίκαιη φορολογία

- Έστω ότι υπάρχουν τα εξής αγαθά
- Το αγαθό  $X$ , το αγαθό  $Y$  και η ανάπαυση
- Οι τιμές τους είναι  $P_x$ ,  $P_y$  και  $w$ .
- Το χρονικό απόθεμα για κάθε άτομο συμβολίζεται με  $T$
- Αν ο χρόνος ανάπαυσης είναι  $l$  έτσι οι 'ώρες εργασίας του είναι  $T-l$

# Εισοδηματικός περιορισμός του ατόμου

- Ο εισοδηματικός περιορισμός περιγράφεται από την ακόλουθη σχέση:

- $$\mathbf{W}(\mathbf{T}-\mathbf{I}) = \mathbf{P}_x\mathbf{X} + \mathbf{P}_y\mathbf{Y}$$

# Περίπτωση Α – άριστη φορολογία

- Αν όλα τα αγαθά φορολογηθούν με την επιβολή του ίδιου φόρου τότε:
- $wT = (1+r)P_xX + (1+t)P_yY + (1+t)wl$
- Στην περίπτωση αυτή δεν υπάρχει υπερβάλλον βάρος, καθώς ο φόρος είναι ισοδύναμος με έναν εφάπαξ φόρο
- Ο χρόνος ανάπαυσης δεν μπορεί να φορολογηθεί

# Περίπτωση Β – άριστη φορολογία

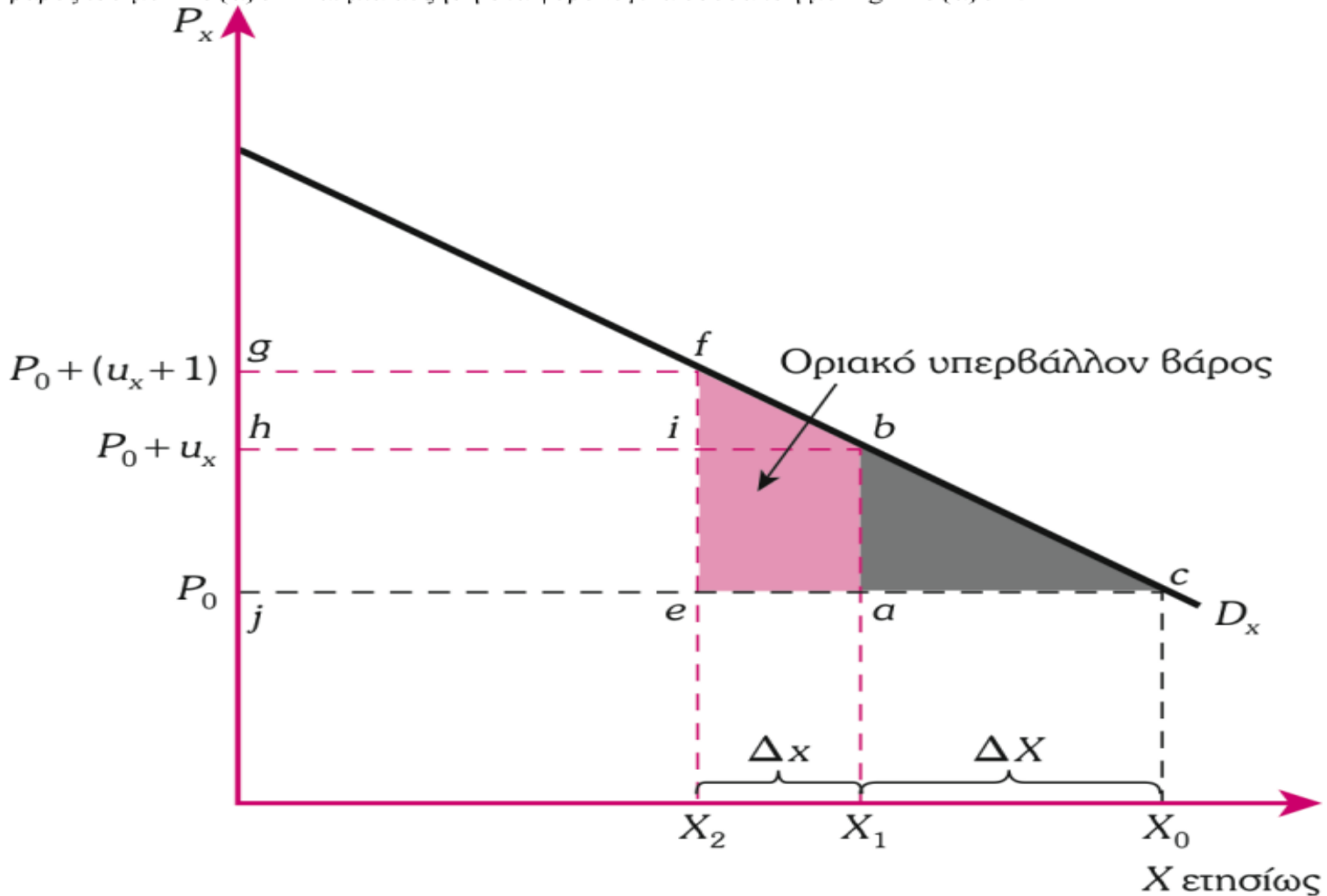
- Υποθέτουμε φορολογία στα αγαθά  $X$  και  $Y$  τα οποία δεν έχουν καμία σχέση μεταξύ τους
- Στην περίπτωση αυτή κάποιο υπερβάλλον βάρος είναι αναπόφευκτο



# Ο κανόνας του Ramsey

**Διάγραμμα 15.1** Οριακό υπερβάλλον βάρος

Η αύξηση του φόρου ανά μονάδα προϊόντος από το  $\sim u_x \sim$  κατά ένα ευρώ προκαλεί ένα οριακό υπερβάλλον βάρος ίσο με  $\sim fb\{a\}e \sim$  και μια αύξηση στα φορολογικά έσοδα ίση με  $\sim gfi-h\{a\}e \sim$ .



# Ο κανόνας του Ramsey

- Το οριακό υπερβάλλον βάρος ορίζεται ως η επιπλέον αναποτελεσματικότητα που προκύπτει από την αύξηση του φόρου κατά ένα μικρό ποσό. Το παραπάνω διάγραμμα απεικονίζει την καμπύλη ζήτησης του ατόμου η οποία είναι η  $D$ .

Το άτομο αγοράζει την ποσότητα που θέλει στην τιμή  $P_0$ .

Η ποσότητα που επιθυμεί το άτομο είναι η  $X_0$

# Ο κανόνας του Ramsey

## Άριστη φορολογία αγαθών

- Με βάση τον κανόνα της αντίστροφης ελαστικότητας ισχύει ότι:
- Στο βαθμό όπου τα αγαθά δεν αλληλοσυσχετίζονται στην κατανάλωση δηλαδή δεν είναι συμπληρωματικά ή υποκατάστατα, ο φορολογικός συντελεστής ενός αγαθού πρέπει να είναι αντίστροφα αναλογικός με την ελαστικότητα του.

Ο κανόνας του Ramsey

Άριστη φορολογία αγαθών με βάση την ελαστικότητα

- Αν το αγαθό είναι σχετικά ανελαστικό δηλαδή η ελαστικότητα ζήτησης ως προς την τιμή είναι μικρότερη από την μονάδα τότε το κράτος μπορεί να το φορολογήσει πιο πολύ.

# Άριστη φορολογία - δικαιοσύνη

- Η ερώτηση είναι κατά πόσο είναι δίκαιη η φορολογία σε ανελαστικά αγαθά;
- Ανελαστικά αγαθά θεωρούνται τα τρόφιμα, τα φάρμακα και άλλα
- Η απάντηση στην ερώτηση είναι πως δεν είναι δίκαιο
- Επομένως πως κρίνεται το φορολογικό σύστημα;

# Άριστη φορολογία - δικαιοσύνη

- Το κριτήριο για το φορολογικό σύστημα είναι η κάθετη ισότητα.
- Τα φορολογικά βάρη θα πρέπει να κατανέμονται δίκαια στα διάφορα άτομα, με διαφορετικές φοροδοτικές δυνατότητες.

# Άριστη χρέωση του χρήστη

- Αν η κυβέρνηση παράγει ένα αγαθό ή μια υπηρεσία είναι αναγκαίο να αποφασίσει τι τιμή θα χρεώσει στο χρήστη.
- Η χρέωση του χρήστη είναι η τιμή που πληρώνουν οι καταναλωτές για το αγαθό ή την υπηρεσία που τους παρέχεται από το κράτος.

# Άριστη φορολογία εισοδήματος

- Ο Edgeworth εξέτασε το θέμα της άριστης φορολογίας με βάση κάποιες υποθέσεις οι οποίες είναι:
- 1) Ωφελιμιστική συνάρτηση κοινωνικής ευημερίας
- 2) Τα άτομα είναι όλα πανομοιότυπα
- 3) Η οριακή χρησιμότητα του εισοδήματος είναι φθίνουσα
- Ο Edgeworth δεν λαμβάνει υπόψη προβλήματα αντικινήτρων



# Άριστη φορολογία εισοδήματος

## Σύγχρονη προσεγγίσεις

- Οι σύγχρονες αντιλήψεις λαμβάνουν υπόψη τους τα θέματα αντικινήτρων.
- Τα φορολογικά έσοδα χαρακτηρίζονται από την εξής αλγεβρική σχέση:

- **$\text{Έσοδα} = -\alpha + t * \text{εισόδημα}$**

# Κριτήρια φορολογικής πολιτικής

- Οριζόντια ισότητα: άτομα που είναι στην ίδια κατάσταση πρέπει να έχουν την ίδια μεταχείριση
- Τα κόστη λειτουργίας του φορολογικού συστήματος χωρίζονται στη φοροδιαφυγή και την φοροαποφυγή

# Φοροδιαφυγή - Φοροαποφυγή



Φοροαποφυγή είναι η με νόμιμο τρόπο αποφυγή εκπλήρωσης των φορολογικών υποχρεώσεων



Φοροδιαφυγή είναι η μη καταβολή των οφειλόμενων σύμφωνα με τον νόμο φόρων

- Τέλος ενότητας 7