

Η ΜΕΤΑΒΑΣΗ ΑΠΟ ΤΟΥΣ
ΓΕΩΜΕΤΡΙΚΟΥΣ ΧΡΟΝΟΥΣ
ΣΤΟΝ 7⁰ αι. π.Χ.

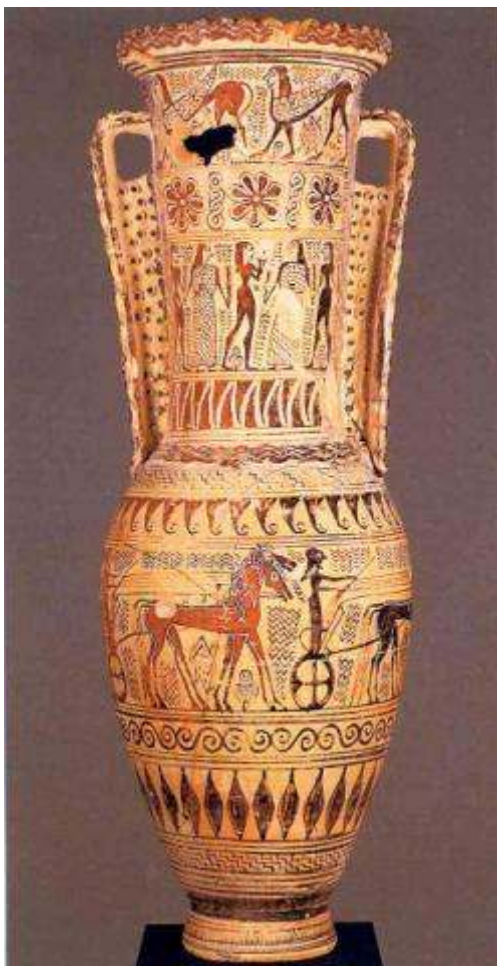
Αττικό εργαστήριο

2



Υδρία του ζωγράφου του Αναλάτου

3



Κορινθιακό εργαστήριο (αρχές 7^{ου} αι. π.Χ.)

4



Καθιστές μορφές σε δράση

5

Λυρωδός από την Κρήτη
(Αρχαιολογικό Μουσείο Ηρακλείου)



Χαλκουργός (Μητροπολιτικό
Μουσείο Ν. Υόρκης)



Η ΧΑΛΚΟΠΛΑΣΤΙΚΗ ΤΟΝ 7^ο αι. π.Χ.

Ανατολίζουσα περίοδος: 7^{ος} αι. π.Χ.

7



Κεραμική 7^{ου} αι. π.Χ.

8

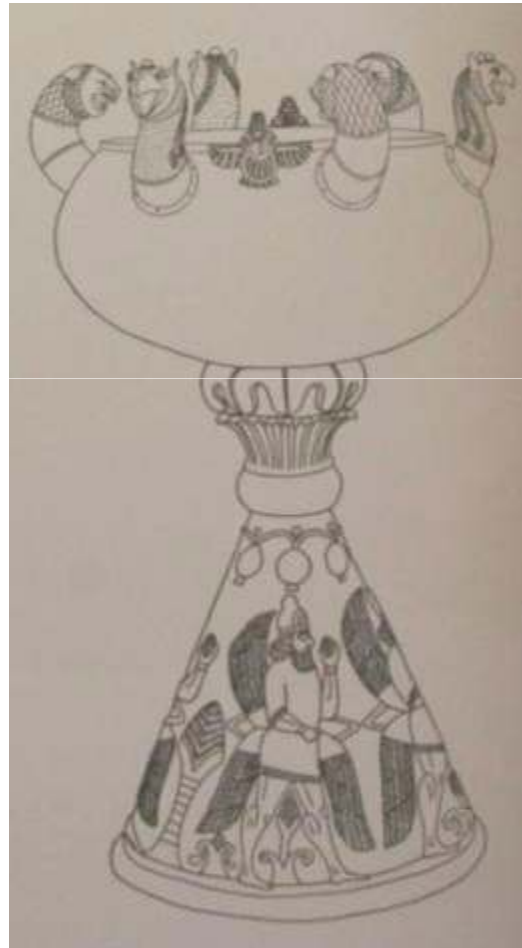


Κινητοί λέβητες

9



Bronze cauldron in use (Dionysiadou style) (N 4274). Provenance of origin: Larissa and north, village Karani, discovered in 1905. The cauldron has provenance and is dated to 2005. The central base is decorated with embossed plant motifs influenced by the East and belongs to another cauldron (N 3005), of the 6th cent. BC.



Bronze vase provenance from the site of a cauldron, dating to the early 7th cent. BC (N 2494).

Hammered bronze provenance of the 6th cent. BC, in the territory of Olympia (N 4271). Produced in a Ptolemaean workshop, a bronze cauldron, provenance from 6th-early 7th cent. BC.

Τριποδικοί λέβητες 8^{ου} αι. π.Χ.

10



Προτομές γρυπών

11



Bronze protomes of griffins. The eyes of the embossed griffin with incised decoration (arrow: Be 3177) were inlaid bone with irises of semi-precious stones (prior to the 2nd half of the 7th cent. BC). The cast protome decorated with engraved scales and coiled ringlets on either side of its neck also had inlaid eyes (B 6108: 2nd half of the 7th cent. BC).



Ταυροκεφαλές

12



Σειρήνες

13



Σειρήνες

14



Σειρήνες

15



Σειρήνα από τους Δελφούς

16



Ο 7^{ος} αι. π.Χ.: ανδρικά αγαλμάτια

17



Ο Απόλλωνας του Μαντίκλου (700-675 π.Χ.)

18



Αναθηματική επιγραφή στον Απόλλωνα του Μαντίκλου

19



ΜΑΝΤΙΚΛΟΣ ΜΑΝΦΟΕΚΕ ΦΕ
ΙΣΟΜΑΤΤΑΙ ΕΙΣ ΑΥΤΟΝ
ΑΡΧΗΡΟΤΟ ΧΣΟΙΤΑΣ
ΒΙΟΦΑΘΥΣΑΤΑ

Γυναικεία κεφαλή από την Ολυμπία (650 π.Χ.)

20



Fig. 124. Sanctuaire de Poséidon de Paestum, caryatidion, dessin restitué. Marbre bleuâtre. Diam. ext. du buste 1,23 m. 2^e quart (?) du VII^e s. italienne. D'après S. Kozlov.

Ο «δαιδαλικός κούρος» από τους Δελφούς (650-625 π.Χ.)

21



Προέλευση: κρητικό εργαστήριο;

22



Δελφοί. «Κλέοβις και Βίτων» (580 π.Χ.)



Μυκήνες. Μετόπη από ασβεστόλιθο (μετά το 650 π.Χ.)



Fig. 121. Μυκήνες, μετόπη. Στάση: Πρωτόθεο υψίση (πρώτη φορά) ή (2) 1η μετόπη πάνω στο τοίχο. Κατά τη διάρκεια της 2ης φάσης (2) που αφορά 650. Αθήνα, 1968, 2009.

Κριοφόρος από την Κρήτη (650-600 π.Χ.)

24



Ο 7^{ος} αι. π.Χ.: γυναικεία αγαλμάτια

25



Πεπλοφόρος από το Μενελάιο της Σπάρτης

26



Πεπλοφόρος από τη Βοιωτία (675-650 π.Χ.)

27



Παλλάδια

28



British Museum
This figure is a terracotta copy of the original work of the artist (c. 4000). The original probably depicts the goddess Athena (Pallas Athena), wearing a crested Corinthian helmet. The work of a Submycenaean workshop (1st half of the 13th cent. BC).

Άλλες γυναικείες μορφές του ύστερου 7^{ου} αι. π.Χ.

29



Cast bronze peplos-type statuette of the late 7th cent. BC. The parastich, the belt and the heavy plates of the female figure are decorated with engraved straight, angled, and zigzag lines. It is among the few known examples of bronze peplos-type. (B 3400)

