

Ο 6^{ος} αι. π.Χ.

Εργαστήρια χαλκοπλαστικής κατά τους αρχαϊκούς χρόνους

2

- Ανατολικό Αιγαίο (Σάμος)
 - Κυκλάδες
 - Αττική
 - Πελοπόννησος (Κόρινθος, Σικυώνα, Άργος, Αρκαδία, Λακωνία)
 - ΒΔ Ελλάδα (Δωδώνη)
 - Θεσσαλία
 - Μακεδονία
-

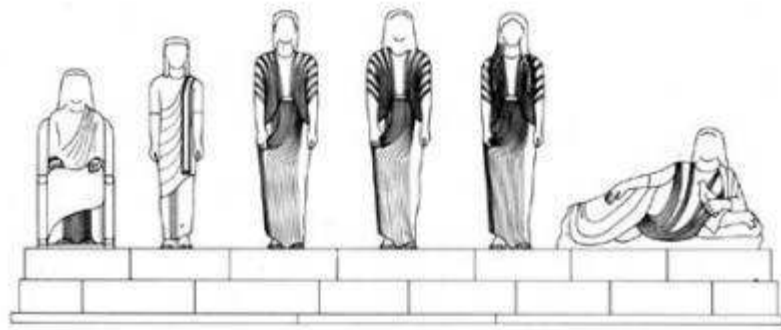
Κόρες από την Ιωνία και το Ηραίο της Σάμου

3



Σύνταγμα του Γενέλεω στη Σάμο

4



Το σύνταγμα του Γενέλεω. Η καθιστή μορφή είναι η Φιλεία και οι όρθιες η Φιλίππη και η Ορνίθη. Η μισοξαπλωμένη μορφή είναι του αναθέτη.

Κούροι από το Ηραίο της Σάμου

5



Κυκλάδες

6

- Δήλος
- Πάρος



Αθήνα

7



Γυναικείες μορφές

8



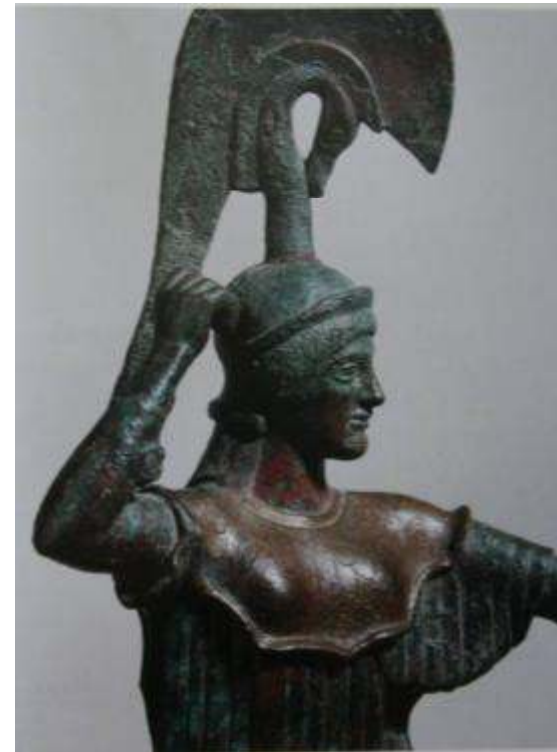
Ο τύπος της Αθηνάς Προμάχου

9

Χάλκινη Αθηνά Πρόμαχος, 500-475 π.Χ., από την Ακρόπολη (ΕΑΜ)



Χάλκινη Αθηνά Πρόμαχος (λεπτομέρεια)



Αθλητές

10



Πελοπόννησος

11

- Κόρινθος
- Άργος
- Αρκαδία
- Λακωνία



Κόρινθος

12



Κόρινθος: ραμφόστομες πρόχοι

13



Κόρινθος: υδρίες, οινοχόες

14



Κόρινθος

15

Κρατήρας από το Trebenishte της Ιλλυρίας, 540-530 π.Χ. (Βελιγράδι, Εθνικό Μουσείο)



Χάλκινο ανάγλυφο ιππέα, 550-540 π.Χ. από τη Δωδώνη (Αθήνα, ΕΑΜ)



Κόρινθος

16



Κόρινθος

17



Κόρινθος

18



Κόρινθος: γυναικείες μορφές

19



Χάρτης ΒΔ Ελλάδας

20



Εργαστήρια στη ΒΔ Ελλάδα κάτω από κορινθιακή επιρροή

21



Σικυώνα

22

